

15ο ΓΥΜΝΑΣΙΟ ΛΑΡΙΣΑΣ & ΛΥΚΕΙΑΚΕΣ ΤΑΞΕΙΣ

ΕΡΓΑΣΙΑ ΣΤΟ ΜΑΘΗΜΑ ΤΗΣ ΚΟΙΝΩΝΙΚΗΣ ΚΑΙ ΠΟΛΙΤΙΚΗΣ ΑΓΩΓΗΣ
Ο Κώδικας Οδικής Κυκλοφορίας (ΚΟΚ)

ΜΑΘΗΤΕΣ:

ΜΙΧΑΗΛΙΔΟΥ ΣΤΑΥΡΙΝΑ
ΚΩΣΤΟΠΟΥΛΟΣ ΔΗΜΗΤΡΙΟΣ
ΜΠΑΝΤΗΣ ΘΕΟΔΩΡΟΣ
ΤΜΗΜΑ: Γ3

ΣΧΟΛΙΚΟ ΕΤΟΣ: 2014 - 2015

ΜΕΡΟΣ Α'

- Κώδικας Οδικής Κυκλοφορίας (ΚΟΚ) / Άρθρο 12: γενικές διατάξεις
- Λάθη των σύγχρονων οδηγών και πως μπορούν να αντιμετωπιστούν
 - Τι είναι ο Κώδικας Οδικής Κυκλοφορίας (ΚΟΚ)

Κώδικας Οδικής Κυκλοφορίας (Κ.Ο.Κ)

Άρθρο 12: γενικές διατάξεις

Αυτοί που χρησιμοποιούν τις οδούς πρέπει να αποφεύγουν οποιαδήποτε συμπεριφορά που είναι ενδεχόμενο να εκθέσει σε κίνδυνο ή να παρεμβάλλει εμπόδια στην κυκλοφορία, να εκθέσει σε κίνδυνο πρόσωπα ή ζώα ή να προκαλέσει ζημίες σε δημόσιες ή ιδιωτικές περιουσίες. Αν οι χρηστές των οδών δεν μπορούν να αποφύγουν τη δημιουργία εμποδίου ή κινδύνου υποχρεούνται να λαμβάνουν αμέσως τα αναγκαία μέτρα για την απομάκρυνση ή αποτροπή αυτού και αν δε μπορούν οφείλουν να ειδοποιούν τους λοιπούς χρήστες, της οδού για την ύπαρξη του εμποδίου ή του κινδύνου. Η χρήση των ζωνών ασφαλείας είναι υποχρεωτική τόσο για τους οδηγούς όσο και για τους επιβάτες των οχημάτων. Οι οδηγοί και οι επιβάτες μοτοποδηλάτων, μοτοσικλετών και τρίτροχων οχημάτων χωρίς κουβούκλιο υποχρεούνται να φορούν προστατευτικό κράνος. Οι οδηγοί οχημάτων οφείλουν να συμπεριφέρονται με ευγένεια στους πεζούς και στους άλλους οδηγούς. Απαγορεύεται η οδήγηση οδικών οχημάτων για επίδειξη ικανότητας, εντυπωσιασμό, ανταγωνισμό ή τέλεση αυτοσχέδιων αγώνων. Με κοινή απόφαση του Υ.Ε.Π.Θ. και του Υ.Μ.Ε. λαμβάνονται τα αναγκαία μέτρα ώστε το μάθημα του Κ.Ο.Κ να διδάσκεται στα σχολεία, σε όλες τις βαθμίδες.

Λάθη των οδηγών και πως μπορούν να αντιμετωπιστούν

1. **όριο ταχύτητας:** η μέγιστη ταχύτητα αναγράφεται στις πινακίδες
2. **αλκοόλ:** ο οδηγός όταν βγαίνει έξω δεν πρέπει να είναι μεθυσμένος ή να πίνει.
3. **ζώνη ασφαλείας:** σε μερικές περιπτώσεις η ζώνη ασφαλείας είναι θανατηφόρα αλλά είναι και για καλό.
4. **φανάρια:** δεν πρέπει ποτέ να τα παραβιάσουμε γιατί μπορεί να συμβεί κάποιο ατύχημα.
5. **τούνελ:** στα τούνελ πρέπει να ανάβουμε το φως για να μην γίνει ατύχημα.

Τι είναι ο Κώδικας Οδικής κυκλοφορίας (ΚΟΚ);

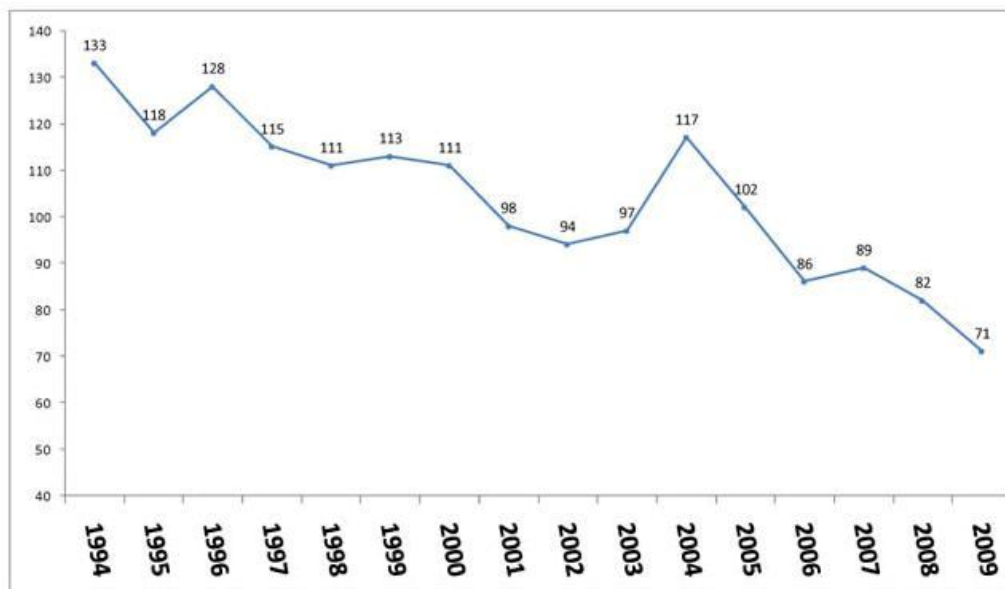
Κ.Ο.Κ είναι το νομοθέτημα που ρυθμίζει τη δημόσια κυκλοφορία οχημάτων, πεζών και ζώων στο οδικό δίκτυο και σε ορισμένους άλλους χώρους. Ο νέος ΚΟΚ τέθηκε σε ισχύ με τον νόμο 2696 στις 23 Μαΐου 1999 και έκτοτε έχει τροποποιηθεί κυρίως με τους νόμους 3542 το 2007 και 3710 το 2008.



ΜΕΡΟΣ Β'

Στατιστικά αποτελέσματα τροχαίων

ΠΟΡΕΙΑ ΑΡΙΘΜΟΥ ΝΕΚΡΩΝ ΑΠΟ ΤΡΟΧΑΙΑ ΔΥΣΤΥΧΗΜΑΤΑ ΓΙΑ ΤΗΝ ΠΕΡΙΟΔΟ 1994-2009



ΤΡΟΧΑΙΑ ΔΥΣΤΥΧΗΜΑΤΑ ΚΑΙ ΘΥΜΑΤΑ ΓΙΑ ΤΗΝ ΠΕΡΙΟΔΟ 2005-2009

ΕΤΟΣ	ΔΥΣΤΥΧΗΜΑΤΑ					ΘΥΜΑΤΑ			
	ΘΑΝΑΤ.	ΣΟΒΑΡΑ	ΕΛΑΦΡΑ	ΖΗΜΙΕΣ	ΟΛΙΚΟ	ΝΕΚΡΟΙ	ΣΟΒΑΡΑ ΤΡΑΥΜ.	ΕΛΑΦΡΑ ΤΡΑΥΜ.	ΟΛΙΚΟ
2005	94	610	890	954	2548	102	741	1555	2398
2006	81	601	1073	918	2673	86	730	1859	2675
2007	88	592	788	834	2302	89	717	1438	2244
2008	79	563	750	739	2131	82	661	1302	2045
2009	64	539	594	659	1856	71	647	1076	1794
ΟΛΙΚΟ	406	2905	4095	4104	11510	430	3496	7230	11156
ΜΕΣΟΣ ΟΡΟΣ	81	581	819	821	2302	86	699	1446	2231
ΠΟΣΟΣΤΟ	3,5%	25,3%	35,5%	35,7%		3,9%	31,3%	64,8%	

**ΚΑΤΑΣΤΑΣΗ ΝΕΚΡΩΝ ΟΔΗΓΩΝ ΚΑΙ ΕΠΙΒΑΤΩΝ
ΑΝΑΛΟΓΑ ΜΕ ΤΗ ΧΡΗΣΗ ΖΩΝΗΣ ΑΣΦΑΛΕΙΑΣ
ΓΙΑ ΤΗΝ ΠΕΡΙΟΔΟ 2005-2009**

ΕΤΟΣ	ΣΥΝΟΛΟ ΝΕΚΡΩΝ ΟΔΗΓΩΝ ΚΑΙ ΕΠΙΒΑΤΩΝ	Δεν υποχρεούνται να φέρουν ζώνη	Άγνωστο αν έφεραν ζώνη	Δεν έφεραν ζώνη	Έφεραν ζώνη
2005	54	1	--	40	13
2006	40	3	--	19	18
2007	44	3	1	21	19
2008	36	1	1	21	13
2009	37	1	2	20	14
ΟΛΙΚΟ	211	9	4	121	77

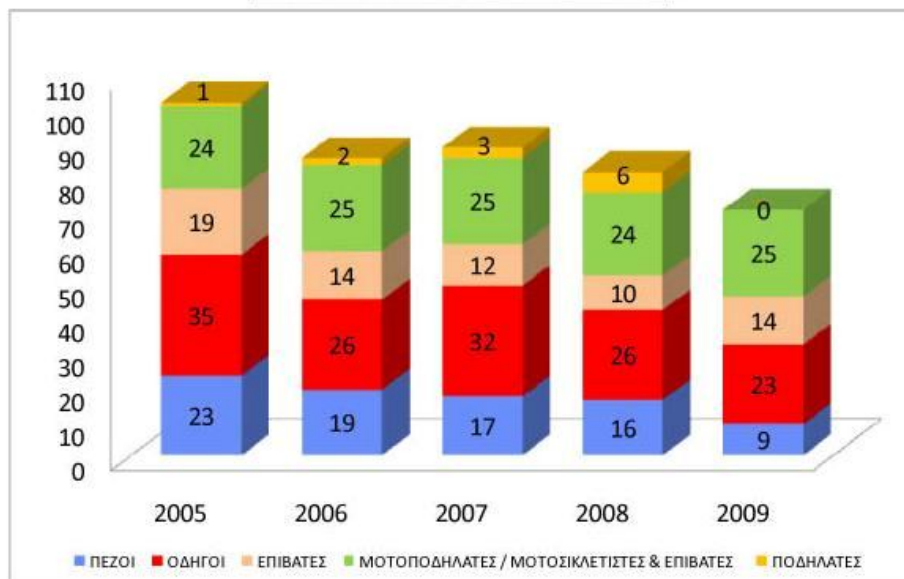
Ποσοστό 57,3% δεν έφεραν ζώνη ασφαλείας

**ΚΑΤΑΣΤΑΣΗ ΝΕΚΡΩΝ ΜΟΤΟΠΟΔΑΛΗΤΙΣΤΩΝ/ΜΟΤΟΣΙΚΛΕΤΙΣΤΩΝ ΚΑΙ ΕΠΙΒΑΤΩΝ
ΑΝΑΛΟΓΑ ΜΕ ΤΗ ΧΡΗΣΗ ΠΡΟΣΤΑΤΕΥΤΙΚΟΥ ΚΡΑΝΟΥΣ
ΓΙΑ ΤΗΝ ΠΕΡΙΟΔΟ 2005-2009**

ΕΤΟΣ	Σύνολο θυμάτων Μοτοποδηλατιστών Μοτοσικλετιστών και επιβατών	Δεν έφεραν κράνος	Έφεραν κράνος	Νέοι μέχρι 25 ετών
2005	24	14	10	15
2006	25	14	11	11
2007	25	17	8	14
2008	24	15	9	12
2009	25	14	11	16
ΟΛΙΚΟ	123	74	49	68

*ΠΟΣΟΣΤΟ 60,1% ΔΕΝ ΕΦΕΡΑΝ ΚΡΑΝΟΣ
ΠΟΣΟΣΤΟ 55,3% ΗΤΑΝ ΝΕΟΙ ΜΕΧΡΙ 25 ΕΤΩΝ*

**ΝΕΚΡΟΙ ΚΑΤΑ ΙΔΙΟΤΗΤΑ ΕΝΕΧΟΜΕΝΟΥ
ΓΙΑ ΤΗΝ ΠΕΡΙΟΔΟ 2005-2009**



**ΚΑΤΑΣΤΑΣΗ ΝΕΚΡΩΝ ΚΑΤΑ ΗΛΙΚΙΑΚΗ ΟΜΑΔΑ
ΓΙΑ ΤΗ ΕΤΗ 2005 - 2009**

ΗΛΙΚΙΑΚΗ ΟΜΑΔΑ	2005	2006	2007	2008	2009	ΟΛΙΚΟ
0-14	5	2	4	1	4	16
15-24	36	27	30	22	21	136
25-39	28	29	18	21	24	120
40-59	16	10	17	21	7	71
60+	17	18	20	17	15	87
ΟΛΙΚΟ	102	86	89	82	71	430

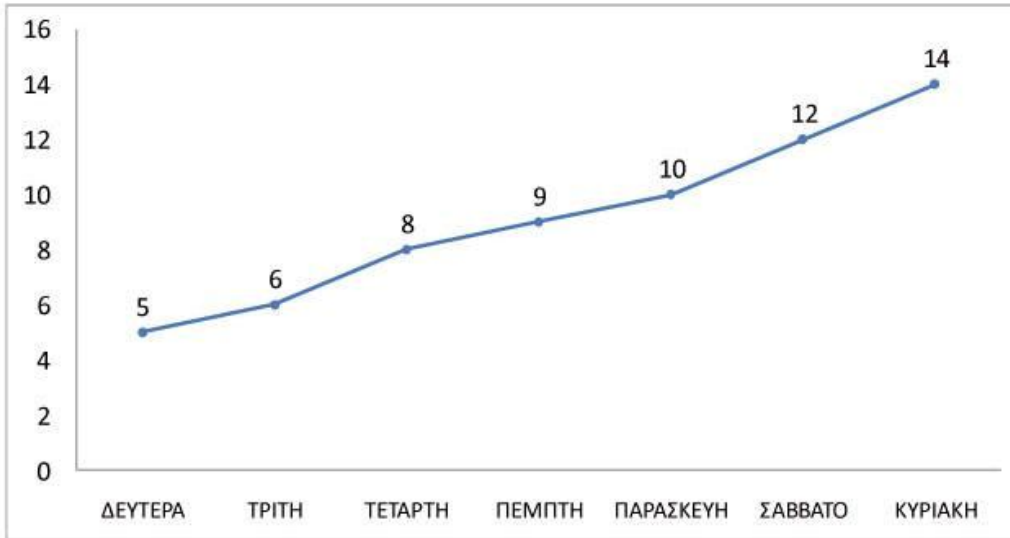
**ΚΑΤΑΣΤΑΣΗ ΝΕΚΡΩΝ ΚΑΤΑ ΦΥΛΟ ΚΑΙ ΚΑΤΑ ΗΛΙΚΙΑΚΗ ΟΜΑΔΑ
ΓΙΑ ΤΗ ΕΤΗ 2005 - 2009**

ΗΛΙΚΙΑΚΗ ΟΜΑΔΑ	2005		2006		2007		2008		2009		ΟΛΙΚΟ	
	Άντρες	Γυναίκες	Άντρες	Γυναίκες	Άντρες	Γυναίκες	Άντρες	Γυναίκες	Άντρες	Γυναίκες	Άντρες	Γυναίκες
0-14	3	2	1	1	2	2	1	0	3	1	10	6
15-24	33	3	25	2	27	3	20	2	19	2	124	12
25-39	25	3	24	5	15	3	18	3	22	2	104	16
40-59	11	5	6	4	16	1	14	7	7	0	54	17
60+	11	6	15	3	15	5	12	5	8	7	61	26
ΟΛΙΚΟ	83	19	71	15	75	14	65	17	59	12	353	77
	102		86		89		82		71		430	

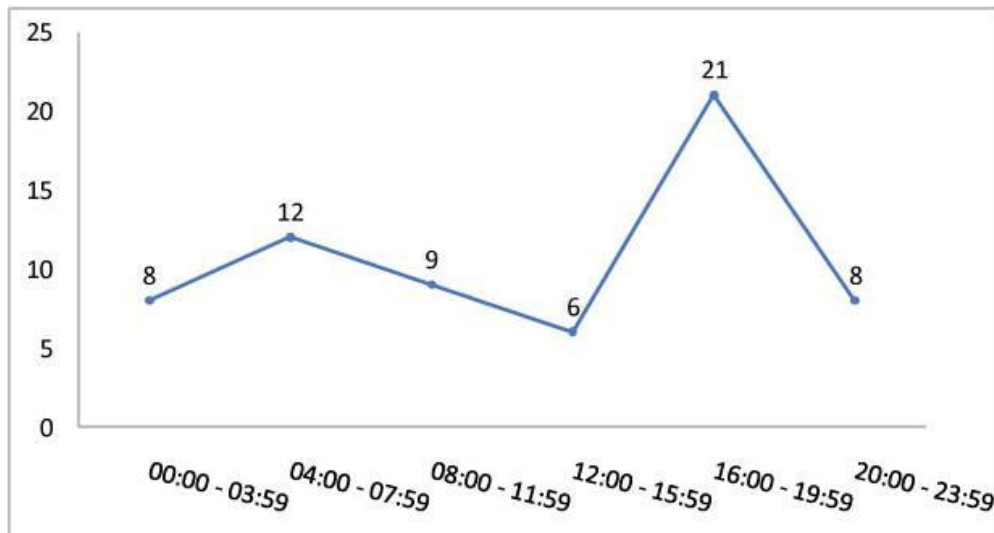
**ΝΕΚΡΟΙ ΗΛΙΚΙΑΣ ΜΕΧΡΙ ΚΑΙ 25 ΕΤΩΝ
ΓΙΑ ΤΗΝ ΠΕΡΙΟΔΟ 2005-2009**

ΕΤΟΣ	ΣΥΝΟΛΟ ΝΕΚΡΩΝ	ΝΕΚΡΟΙ ΜΕΧΡΙ ΚΑΙ 25 ΕΤΩΝ	ΠΟΣΟΣΤΟ
2005	102	45	44,1%
2006	86	32	37,2%
2007	89	35	39,3%
2008	82	26	31,7%
2009	71	33	46,48%
ΣΥΝΟΛΟ	430	171	39,8%

ΘΑΝΑΤΗΦΟΡΑ ΔΥΣΤΥΧΗΜΑΤΑ ΚΑΤΑ ΜΕΡΑ
ΓΙΑ ΤΟ 2009



ΘΑΝΑΤΗΦΟΡΑ ΔΥΣΤΥΧΗΜΑΤΑ ΚΑΤΑ ΩΡΑ
ΓΙΑ ΤΟ 2009



ΠΗΓΕΣ

1. www.gov.gr
2. <https://www.youtube.com/watch?v=-KhDI7nT72g#t=242>
3. Κώδικας Οδικής Κυκλοφορίας (ΚΟΚ), υπουργείο μεταφορών (βιβλίο)
4. Γραφείο Στατιστικής & Ερευνών - Τμήμα Τροχαίας Αρχηγείου