




Πετροχημεία και Μόδα

Μαριάννα Μπουρούνη
Γεωργία Κουτσοβίτη

Πετροχημεία

Η Πετροχημεία, ο κλάδος της χημείας που ασχολείται με τη μετατροπή των πρώτων υλών από το πετρέλαιο και άλλα ορυκτά καύσιμα σε χρήσιμα προϊόντα, είχε σημαντικό αντίκτυπο στη βιομηχανία της μόδας.



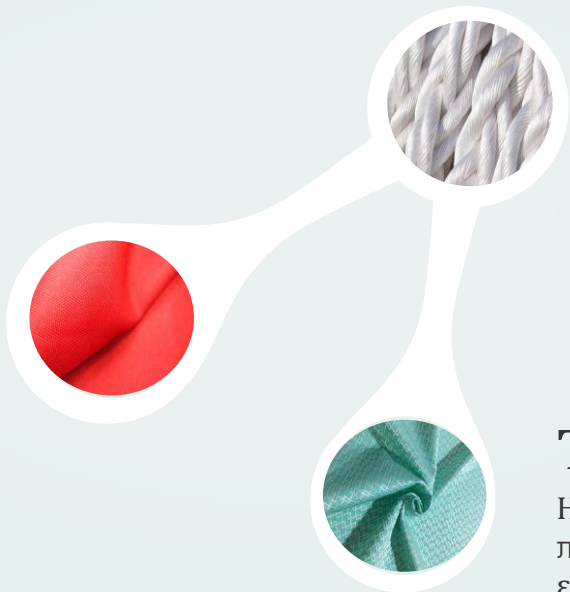
An abstract graphic on the left side of the page. It features a central orange flow that starts from a dark grey/black shape on the left and pours into a teal shape in the center. Surrounding these are various organic, rounded shapes in shades of teal, white, and dark blue. There are also several small circles in green, white, and dark blue scattered around the main shapes.

Ένας από τους πιο
αξιοσημείωτους τρόπους με τους
οποίους η πετροχημεία έχει
επηρεάσει τη βιομηχανία της
μόδας είναι μέσω της παραγωγής
συνθετικών ινών.

Συνθετικές ίνες όπως:

Ο πολυεστέρας

Ανάλογα με τη χημική δομή, ο πολυεστέρας μπορεί να είναι θερμοπλαστικός ή θερμοσκληραινόμενος. Οι πιο συνηθισμένοι πολυεστέρες είναι θερμοπλαστικοί.¹

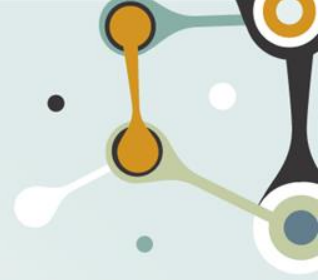


Το νάιλον

Το νάιλον είναι ένα θερμοπλαστικό υλικό, που πρωτοχρησιμοποιήθηκε σε μια οδοντόβουρτσα με νάιλον τρίχα (1938) και ως ύφασμα το 1939. Το νάιλον αναφέρεται συχνά ως πολυαμίδιο. Ήταν το πρώτο εμπορικά πετυχημένο συνθετικό θερμοπλαστικό πολυμερές.

Το σπάντεξ

Η πολυουρεθάνη είναι ένα πολυουρεθάνης. Λόγω της εξαιρετικής ελαστικότητάς του, είναι επίσης γνωστή ως ελαστική ίνα. Έχει χρησιμοποιηθεί ευρέως σε υφάσματα ένδυσης και έχει υψηλή ελαστικότητα.



1. Αυτές οι ίνες είναι συχνά πιο προσιτές
2. ευκολότερες παραγωγής από τις φυσικές ίνες και
3. μπορούν να γίνουν σε μια ποικιλία χρωμάτων και στυλ.
4. Είναι επίσης πιο ανθεκτικοί και λιγότερο επιρρεπείς σε τσαλακωμένες από τις φυσικές ίνες, καθιστώντας τις δημοφιλείς επιλογές για ρούχα και αξεσουάρ.

Εκτός από τις συνθετικές ίνες, τα πετροχημικά χρησιμοποιούνται επίσης στην παραγωγή ενός ευρέος φάσματος προϊόντων μόδας

Και στην παραγωγή πλαστικού, η οποία χρησιμοποιείται συνήθως στη βιομηχανία της μόδας





Τέτοια προϊόντα είναι

01

Βαφές

02

Χρωστικές

03

Συγκολλητικά

04

Κουμπιά

05

Φερμουάρ



Ωστόσο, η χρήση
πετροχημικών στη
βιομηχανία της μόδας
δεν ήταν χωρίς
διαμάχη.



Η παραγωγή συνθετικών ινών και άλλων προϊόντων που βασίζονται σε πετροχημικά συνεπάγεται συχνά τη χρήση επιβλαβών χημικών ουσιών και μπορεί να έχει αρνητικές περιβαλλοντικές επιπτώσεις.

02

An abstract graphic design on the right side of the page. It features several organic, teardrop-like shapes in shades of orange, olive green, and dark grey. A large orange shape in the foreground contains a white circle with the number '02' inside. Other shapes are scattered around, including a dark grey circle with a teal center, and several smaller teal and black circles. The background is a light, pale blue.

Τα τελευταία χρόνια ωστόσο...

Υπήρξε μια αυξανόμενη ώθηση για τη βιομηχανία της μόδας να υιοθετήσει

ΠΙΟ
βιώσιμες

και

φιλικές

προς το περιβάλλον πρακτικές, συμπεριλαμβανομένης της χρήσης φυσικών ινών και εναλλακτικών υλικών.

-Συνολικά, ενώ η Petrochemistry διαδραμάτισε σημαντικό ρόλο στη βιομηχανία της μόδας, είναι σημαντικό οι εταιρείες να εξετάσουν τις περιβαλλοντικές και κοινωνικές επιπτώσεις των πρακτικών παραγωγής τους και να εργαστούν για πιο βιώσιμες λύσεις.

