

# Οι δυσκολίες που αντιμετωπίζουν οι έφηβοι



## ΚΕΦΆΛΑΙΟ ΠΡΩΤΟ

Πηνελόπη Μπούφη

# Η εφηβεία

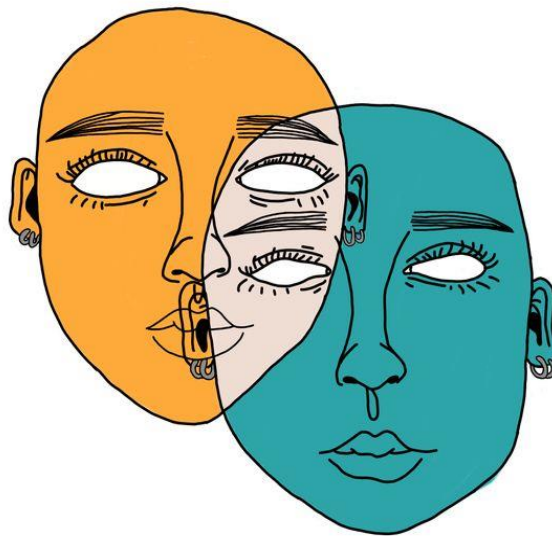
Εάν έπρεπε να διαλέξουμε μία περίοδο στην ζωή του ανθρώπου που θεωρούμε ως τη δυσκολότερη όλων, αυτή σίγουρα θα ήταν η εφηβεία! Η εφηβεία αποτελεί μια αρκετά δύσκολη συναισθηματικά περίοδο στη ζωή των ανθρώπων. Οι έφηβοι έρχονται αντιμέτωποι με ψυχολογικές και σωματικές αλλαγές, καθώς και με έντονες αναταραχές, διάφορες οικογενειακές συγκρούσεις και άλλα. Από την πρώιμη εφηβεία έως και την ύστερη ενηλικίωση οι έφηβοι καλούνται να αντιμετωπίσουν συναισθήματα που ούτε οι ίδιοι δεν μπορούν να διαχειριστούν. Η μεταβατική αυτή περίοδος μπορεί να χαρακτηριστεί ως πέρασμα από μία ανώριμη, παιδική, ξέγνοιαστη ηλικία σε μία ώριμη περίοδο.



# Αποδοχή από το σύνολο

---

Ένα από τα πιο σημαντικά κεφάλαια που αφορά τους έφηβους είναι η αποδοχή από το σύνολο. Αξιοσημείωτο είναι το γεγονός πως, αν και όλοι διαφέρουμε μεταξύ μας, στυλιστικά, στα ενδιαφέροντα μας, στην καθημερινότητάς, όλοι έχουμε ανάγκη από αγάπη και από αποδοχή. Η αποδοχή ωστόσο από ένα σύνολο απαιτεί αρκετές θυσίες σε αυτή την ηλικία. Όταν, λοιπόν, φτάνει η εφηβεία, η σημασία των κοινωνικών σχέσεων πολλαπλασιάζεται. Έτσι, λοιπόν, ξεπροβάλλει μια νέα ανησυχία, αυτή της αποδοχής. Από την αρχαιότητα, οι άνθρωποι ενώνονταν σε ομάδες για να αντιμετωπίσουν τις δυσκολίες και να επιβιώσουν ευκολότερα. Το ίδιο συμβαίνει και στα χρόνια μας! Και σήμερα οι άνθρωποι αισθάνονται έντονα την ανάγκη της αποδοχής και κάνουν ό,τι περνάει από το χέρι τους για να ενσωματωθούν σε μία ομάδα.



## Οι παρέες στην εφηβεία

---

Κατά την εφηβεία η αποδοχή της παρέας έχει τεράστια αξία για τους νέους. Κατ' επέκταση, οι νέοι νιώθουν την ανάγκη να ενσωματωθούν σε μία ομάδα και να κοινωνικοποιηθούν. Γι' αυτόν τον λόγο αναπαράγουν τις συμπεριφορές των συνομήλικων τους, ώστε να γίνουν αποδεκτοί. Με αυτόν τον τρόπο αναγκάζονται να ακολουθήσουν και να ανεχτούν συμπεριφορές που είτε βρίσκουν ενδιαφέρουσες και τους εμπνέουν είτε απλώς τις ανέχονται για να μην απομονωθούν. Να και πως ξεκινούν και οι οικογενειακές συγκρούσεις, καθώς τις περισσότερες φορές, όταν οι γονείς αντιλαμβάνονται πως τα παιδιά τους συναναστρέφονται με παιδιά, τα οποία θεωρούν κακές επιρροές, επεμβαίνουν. Συχνά αυτό δημιουργεί έντονες αντιδράσεις, καθώς οι νέοι δεν αντιλαμβάνονται τον κίνδυνο.(Συνεχίζεται...)

