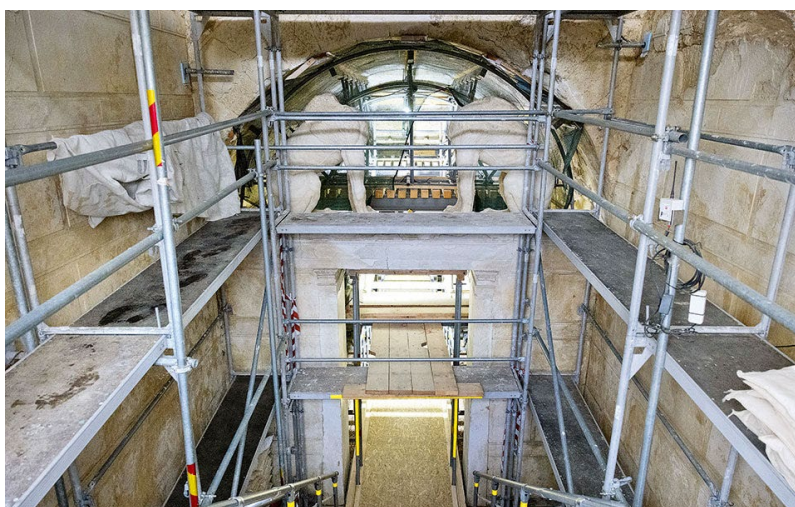


ΕΙΔΗΣΕΙΣ ΑΠΟ ΤΗΝ ΠΕΡΙΟΧΗ ΜΟΥ

Άνοιξε πιλοτικά ο Τύμβος Καστά.

Από τα μέσα Απριλίου άνοιξε τις πύλες του πιλοτικά ο Τύμβος Καστά για ειδικές ομάδες όπως Επιστήμονες, ερευνητές, εκπαιδευτικοί, πράκτορες του κλάδου του τουρισμού και άνθρωποι της αυτοδιοίκησης της περιφερειακής ενότητας Σερρών. Οι επισκέπτες θα ξεναγούνται για λίγα λεπτά της ώρας στο μνημείο και θα έχουν τη δυνατότητα να θαυμάσουν από κοντά τα απaráμιλλής ομορφιάς ευρήματα που έφερε στο φως η αρχαιολογική σκαπάνη. Οι ξεναγήσεις θα διαρκέσουν μέχρι τον Ιούνιο οπότε θα διακοπούν για να συνεχιστούν οι εργασίες των αρχαιολόγων. Το υπουργείο υπολογίζει πως το μνημείο θα μπορέσει να είναι επισκέψιμο για το ευρύ κοινό το 2027.



Οι σφίγγες στη είσοδο του Μνημείου.

Σύμφωνα με τις περιγραφές των ανθρώπων που έχουν επισκεφτεί τον τύμβο στην είσοδο του μνημείου υπάρχουν οι γνωστές μας Σφίγγες, στη συνέχεια μέσω μιας σκάλας και ενός διάδρομου οδηγούμαστε στον ταφικό θάλαμο. Δεξιά και αριστερά, τον διάδρομο κοσμούν δύο Καρυάτιδες, εντυπωσιακά διατηρημένες στο πέρασμα τόσων αιώνων, ενώ ένα μέρος του δαπέδου καλύπτεται από ψηφιδωτό.

Εννέα χρόνια από την έναρξη των ανασκαφών οι επιστήμονες δεν έχουν απαντήσει με σαφήνεια στο για ποιον ή ποια κτίστηκε ο τύμβος. Μήπως για κάποιον Εταίρο του Μέγα Αλέξανδρου; Για κάποιον συγγενικό του πρόσωπο; ή Μήπως για το ίδιο το Στρατηλάτη; Όποια και εάν είναι η απάντηση το γεγονός είναι πως πρόκειται για ένα μνημείο παγκόσμιας φήμης που μπορεί να δώσει στη περιοχή της Αμφίπολης αλλά και στο Νομό Σερρών ευρύτερα μία μεγάλη τουριστική ώθηση.

Πηγές: <https://www.kathimerini.gr/culture/562377559/xenagisi-sto-mnimeio-tis-amfipolis-anoigei-pilotika-o-tymvos-kasta/>, <https://www.tourismtoday.gr/ανοικτός-για-επισκέψεις-ο-τύμβος-καστ/>

Λύκος κόβει βόλτες στην περιοχή Σιγής στην πόλη των Σερρών

Αναστάτωση προκάλεσε ανάρτηση σε μέσο κοινωνικής δικτύωσης δημότη που κατοικεί στην περιοχή Σιγής στην πόλη των Σερρών ο οποίος αναφέρει πως εμφανίστηκε λύκος στην περιοχή . Θα πρέπει να σημειωθεί πως το φυσικό περιβάλλον της περιοχής με την ύπαρξη ρέματος και καλαμιών θα μπορούσε να αποτελέσει κατοικία για το συγκεκριμένο είδος ζώου.

Θα πρέπει να σημειωθεί πως ο λύκος εθεάθη κοντά σε Νηπιαγωγείο με τους κατοίκους της περιοχής να είναι αναστατωμένοι. Η Προϊσταμένη του Δασαρχείου Σερρών, Ειρήνη Ιασονίδου, μιλώντας στην ΕΡΤ είπε πως δεν ειδοποίησε κανείς το δασαρχείο , ο λύκος είναι απόλυτα προστατευόμενο είδος και δεν μπορούν να παρέμβουν, ενώ ζήτησε από τους κατοίκους της ευρύτερης περιοχής να μην αφήνουν τροφή για αδέσποτα γιατί οι τροφές προσελκύουν παράλληλα και κάθε άγριο ζώο ενώ αν εντοπίσουν ένα τέτοιο ζώο να ειδοποιήσουν τις αρμόδιες αρχές.



Ο λύκος όπως καταγράφηκε από κάμερα ασφαλείας σπιτιού στην περιοχή.

Μοσχολιού Γεωργία Α2

Πηγές:

<https://www.ertnews.gr/perifereiakoi-stathmoi/seres/serres-katoikoi-isxyrizontai-pos-emfanisthike-lykos-stin-perioxi-sigis/>,

<https://www.makthes.gr/lykos-kovei-voltes-sti-sigi-serron-vinteo-640389>