

BYPASS

Ορισμός του Bypass :

Η αορτοστεφανιαία παράκαμψη ή bypass, είναι μία καρδιοχειρουργική τεχνική που διενεργείται, για την αντιμετώπιση των βλαβών που δημιουργεί η στεφανιαία νόσος. Στόχος της αορτοστεφανιαίας παράκαμψης (bypass) είναι η αντιμετώπιση των στενώσεων των στεφανιαίων αγγείων, ώστε να διευκολυνθεί η ροή του αίματος στις αρτηρίες, που αιματώνουν το μυ της καρδιάς. Η χειρουργική επέμβαση μπορεί να μειώσει τον κίνδυνο σοβαρών επιπλοκών για άτομα που πάσχουν από αποφρακτική στεφανιαία νόσο, έναν τύπο ισχαιμικής καρδιακής νόσου. Μπορεί επίσης να χρησιμοποιηθεί σε περίπτωση έκτακτης ανάγκης, όπως σοβαρή καρδιακή προσβολή

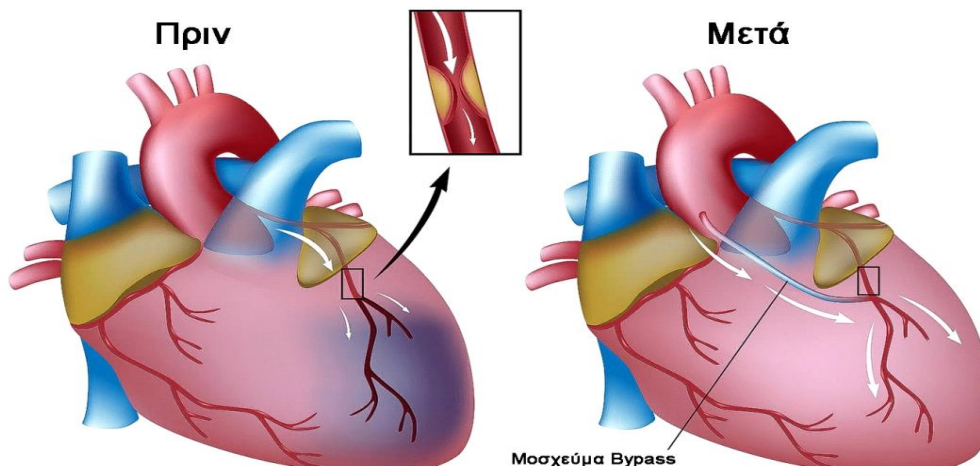


Η διαδικασία του by pass :

Η διαδικασία του bypass περιλαμβάνει διάφορα στάδια. Αρχικά, ο ασθενής υποβάλλεται σε γενική αναισθησία, ώστε να εξασφαλιστεί η ακινησία και η άνεση κατά τη διάρκεια της επέμβασης. Στη συνέχεια, ο χειρουργός πραγματοποιεί μια τομή στο στήθος, συνήθως κατά μήκος του στέρνου, για να αποκτήσει πρόσβαση στην καρδιά. Στο επόμενο στάδιο. Κατά τη διάρκεια της εγχείρησης λαμβάνεται αιμοφόρο αγγείο από άλλο μέρος του σώματος, συνήθως αρτηρία από το χέρι ή το στήθος ή φλέβα από τα πόδια. Στη συνέχεια τοποθετείται ακριβώς πάνω και κάτω από τη στενωμένη περιοχή ή απόφραξη. Αυτό επιτρέπει στο αίμα να παρακάμψει την μπλοκαρισμένη αρτηρία. Ανάλογα με τη σοβαρότητα και τον αριθμό των αποφράξεων χρησιμοποιούνται περισσότερα από ένα αιμοφόρα αγγεία

Η παράκαμψη γίνεται με την προσεκτική σύνδεση του μοσχεύματος πριν και μετά το μπλοκαρισμένο σημείο της αρτηρίας. Σε πολλές περιπτώσεις, κατά τη διάρκεια της επέμβασης χρησιμοποιείται μηχανή καρδιοπνευμονικής παράκαμψης, η οποία αναλαμβάνει προσωρινά τη λειτουργία της καρδιάς και των πνευμόνων.

Το bypass συστήνεται σε ασθενείς με σοβαρή στένωση ή απόφραξη των στεφανιαίων αρτηριών, ιδιαίτερα όταν οι εναλλακτικές θεραπείες, όπως η φαρμακευτική αγωγή ή η αγγειοπλαστική με stent, δεν είναι αποτελεσματικές.

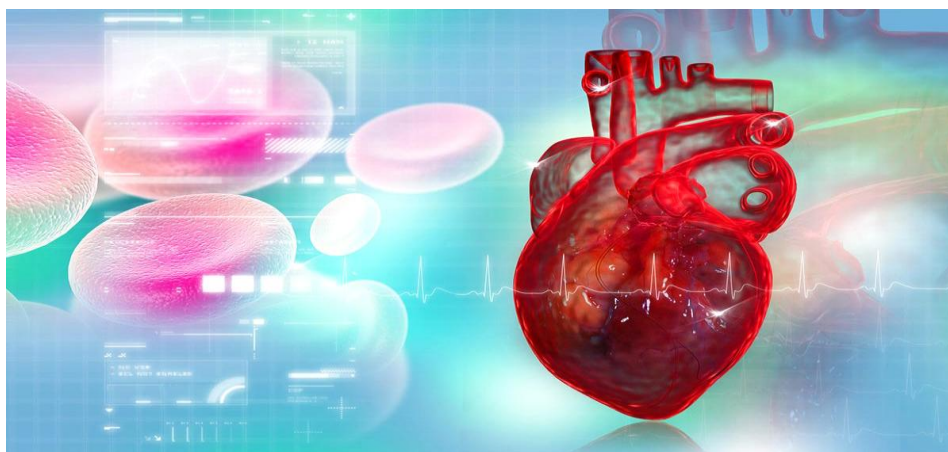


Οι Αρνητικές Επιπτώσεις του Bypass :

Το bypass αποτελεί μια από τις πιο συνηθισμένες και αποτελεσματικές χειρουργικές επεμβάσεις για την αντιμετώπιση της στεφανιαίας νόσου. Ωστόσο, παρά τα οφέλη του, δεν στερείται αρνητικών επιπτώσεων και πιθανών επιπλοκών. Αυτές μπορεί να επηρεάσουν τη φυσική, ψυχολογική και νευρολογική κατάσταση του ασθενούς, κάνοντας απαραίτητη την προσεκτική αξιολόγηση πριν την απόφαση για τη διεξαγωγή της επέμβασης

Πιθανοί κίνδυνοι από την επέμβαση μπορεί να είναι η αιμορραγία, οι αρρυθμίες, οι λοιμώξεις, η παροδική απώλεια μνήμης ή άλλες νευρολογικές διαταραχές που βελτιώνονται εντός 6 – 12 μηνών, τα νεφρολογικά προβλήματα, το αγγειακό εγκεφαλικό επεισόδιο, το έμφραγμα μυοκαρδίου.

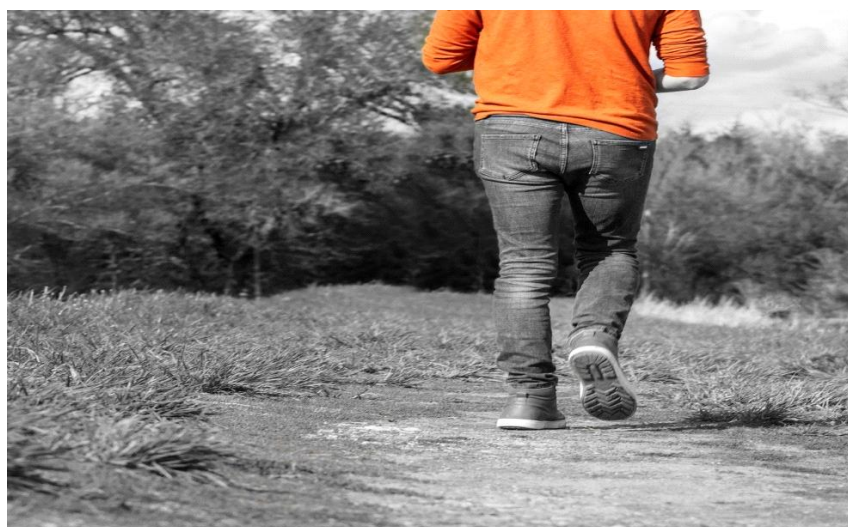
Αρχικά, οι χειρουργικοί κίνδυνοι είναι ένα βασικό στοιχείο που πρέπει να λαμβάνεται υπόψη και η αιμορραγία αποτελεί έναν συνηθισμένο κίνδυνο, είτε κατά τη διάρκεια της επέμβασης είτε αμέσως μετά, και σε ορισμένες περιπτώσεις μπορεί να απαιτείται επιπλέον χειρουργική παρέμβαση για την αντιμετώπισή της. Επίσης, υπάρχουν πιθανές επιπλοκές που αφορούν την καρδιολογική λειτουργία. Ένας κοινός κίνδυνος μετά την επέμβαση είναι η εμφάνιση αρρυθμιών. Επιπλέον, υπάρχει πιθανότητα εμφάνισης λοιμώξεων στις τομές, τόσο στο στήθος όσο και στις περιοχές από τις οποίες λαμβάνονται τα μοσχεύματα, οι λοιμώξεις αυτές είναι πιο πιθανές σε ασθενείς με εξασθενημένο ανοσοποιητικό σύστημα ή διαβήτη. Τέλος, ο σχηματισμός θρόμβων αίματος αποτελεί έναν σοβαρό κίνδυνο, καθώς μπορεί να προκαλέσει εγκεφαλικό επεισόδιο ή πνευμονική εμβολή.



Τι γίνεται μετά από το bypass ;

Αρχικά, η ανάρρωση ξεκινά στο νοσοκομείο, όπου ο ασθενής παρακολουθείται στενά. Αμέσως μετά την επέμβαση, μεταφέρεται στη μονάδα εντατικής θεραπείας για 1-2 ημέρες, προκειμένου να παρακολουθούνται οι ζωτικές λειτουργίες του, όπως η καρδιακή λειτουργία, η πίεση και η οξυγόνωση. Κατά την παραμονή του στο νοσοκομείο, λαμβάνει παυσίπονα για τη διαχείριση του πόνου και οδηγίες για τη φροντίδα των τομών στο στήθος και τα πόδια. Στη συνέχεια, ο ασθενής παραμένει σε κανονικό θάλαμο για μερικές ημέρες μέχρι να είναι σε θέση να επιστρέψει στο σπίτι. Επιπλέον, μετά από μια επέμβαση bypass στεφανιαίας αρτηρίας, οι ασκήσεις cardio (αερόβιες ασκήσεις) συνιστώνται ως μέρος της αποκατάστασης και της μακροπρόθεσμης φροντίδας της καρδιάς. Ωστόσο, αυτό πρέπει να γίνεται με προσοχή, σε συνεργασία με τον γιατρό και υπό την καθοδήγηση ειδικών.

Στο Ηράκλειο ο παραθαλάσσιος δρόμος του Κούλε λέγεται και Bypass γιατί πολλοί άνθρωποι μετά την χειρουργική επέμβαση πηγαίνουν εκεί για περπάτημα, γιατί αυτή η άσκηση είναι απαραίτητη, για να διατηρηθεί η καρδιά σε καλό επίπεδο.



Εργασία Άγγελου Γραφανάκη και Δημήτρη Καλλέργη

Πηγές:

<http://www.onasseio.gr/yphresies/epemvasi-aortostefaniaias-parakampsis-by-pass/>

<https://www.iatriko.gr/el/content/aortostefaniaia-parakampsi-bypass?cl=609>

[https://el.wikipedia.org/wiki/%CE%95%CF%80%CE%AD%CE%BC%CE%B2%CE%B1%CF%83%CE%B7%CE%B1%CE%BF%CF%81%CF%84%CE%BF%CF%83%CF%84%CE%B5%CF%86%CE%B1%CE%BD%CE%B9%CE%B1%CE%AF%CE%B1%CF%82%CF%80%CE%B1%CF%81%CE%AC%CE%BA%CE%B1%CE%BC%CF%88%CE%B7%CF%82#:~:text=%CE%97%20%CE%B5%CF%80%CE%AD%CE%BC%CE%B2%CE%B1%CF%83%CE%B7%20%CE%B1%CE%BF%CF%81%CF%84%CE%BF%CF%83%CF%84%CE%B5%CF%86%CE%B1%CE%BD%CE%B9%CE%B1%CE%AF%CE%B1%CF%82%20%CF%80%CE%B1%CF%81%CE%AC%CE%BA%CE%B1%CE%BC%CF%88%CE%B7%CF%82%20\(CABG,%CF%80%CE%B1%CF%81%CE%BF%CF%85%CF%83%CE%B9%CE%AC%CE%B6%CE%BF%CF%85%CE%BD%20%CF%83%CF%84%CE%AD%CE%BD%CF%89%CF%83%CE%B7%20%CE%AE%20%CE%AD%CF%87%CE%BF%CF%85%CE%BD%20%CF%86%CF%81%CE%AC%CE%BE%CE%B5%CE%B9.](https://el.wikipedia.org/wiki/%CE%95%CF%80%CE%AD%CE%BC%CE%B2%CE%B1%CF%83%CE%B7%CE%B1%CE%BF%CF%81%CF%84%CE%BF%CF%83%CF%84%CE%B5%CF%86%CE%B1%CE%BD%CE%B9%CE%B1%CE%AF%CE%B1%CF%82%CF%80%CE%B1%CF%81%CE%AC%CE%BA%CE%B1%CE%BC%CF%88%CE%B7%CF%82#:~:text=%CE%97%20%CE%B5%CF%80%CE%AD%CE%BC%CE%B2%CE%B1%CF%83%CE%B7%20%CE%B1%CE%BF%CF%81%CF%84%CE%BF%CF%83%CF%84%CE%B5%CF%86%CE%B1%CE%BD%CE%B9%CE%B1%CE%AF%CE%B1%CF%82%20%CF%80%CE%B1%CF%81%CE%AC%CE%BA%CE%B1%CE%BC%CF%88%CE%B7%CF%82%20(CABG,%CF%80%CE%B1%CF%81%CE%BF%CF%85%CF%83%CE%B9%CE%AC%CE%B6%CE%BF%CF%85%CE%BD%20%CF%83%CF%84%CE%AD%CE%BD%CF%89%CF%83%CE%B7%20%CE%AE%20%CE%AD%CF%87%CE%BF%CF%85%CE%BD%20%CF%86%CF%81%CE%AC%CE%BE%CE%B5%CE%B9.)