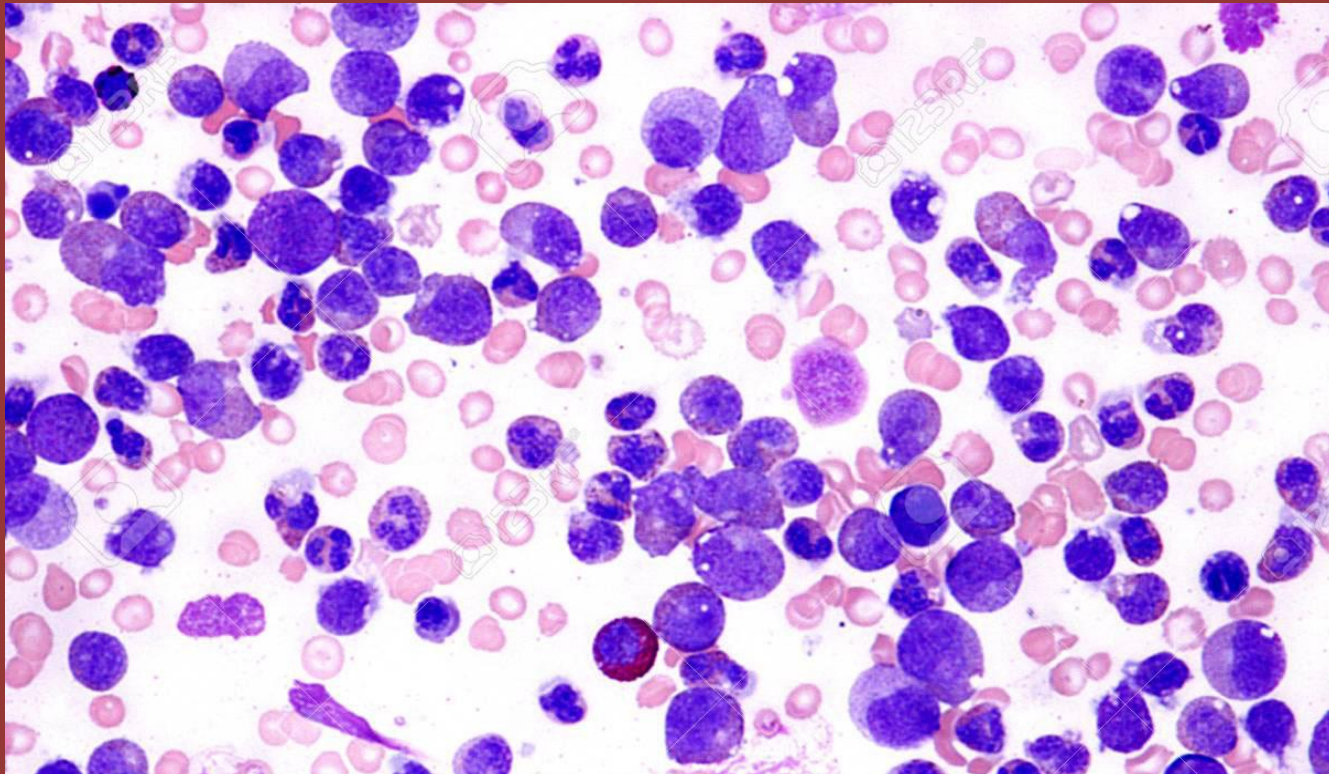


Λευχαιμία



Ειρήνη Μπεινά, Θέμης Μπαλαδήμας,
Ελεάννα Μπουγαδάκη, Γιώργος Μαγουλάκης, Α3

Τι είναι η λευχαιμία;

Η λευχαιμία (προέρχεται από τις Ελληνικές λέξεις λευκός και αίμα) είναι ένας τύπος καρκίνου του αίματος ή του μυελού των οστών που χαρακτηρίζεται από τη μη φυσιολογική αύξηση ανώριμων και πρόδρομων μορφών των λευκών αιμοσφαιρίων, πάνω από 100.000 ανά mm³, που ονομάζονται βλάστες. Υπάρχουν διαφορετικά είδη λευχαιμιών, λιγότερο ή περισσότερο σοβαρά

Είδη Λευχαιμίας

- Οξεία λεμφοκυτταρική λευχαιμία (ΟΛΛ)
Είναι ο πιο κοινός τύπος λευχαιμίας στα παιδιά. Αντιμετωπίζεται με αρκετή επιτυχία με φαρμακευτική αγωγή.
Ο δείκτης πενταετούς επιβίωσης είναι 85% στα παιδιά και 50% στους ενήλικες.
- Οξεία μυελογενής λευχαιμία (ΟΜΛ)
Αναπτύσσεται κοινώς σε ενήλικες παρά σε παιδιά, και πιο κοινά σε άνδρες παρά σε γυναίκες. Ο δείκτης πενταετούς επιβίωσης είναι 40%.
- Χρόνια λεμφοκυτταρική λευχαιμία (ΧΛΛ)
Ο τύπος αυτός επηρεάζει περισσότερο ενήλικες άνω των 55.
Ο δείκτης πενταετούς επιβίωσης ορίζεται στο 75%.
- Χρόνια μυελογενής λευχαιμία (ΧΜΛ)
Αναπτύσσεται κυρίως σε ενήλικες.
Ο δείκτης πενταετούς επιβίωσης είναι 50%.

Συμπτώματα Λευχαιμίας

- Πυρετός
Ο πάσχωντες μπορεί να έχουν θερμοκρασία σώματος υψηλότερη ή χαμηλότερη από τη φυσιολογική.
- Συχνές ή σοβαρές λοιμώξεις
Εάν αντιμετωπίζετε συχνά λοιμώξεις και πιθανώς πιο σοβαρές από το συνηθισμένο, μπορεί να αποτελεί ένδειξη λευχαιμίας. Η κατάσταση υποδηλώνει πρόβλημα με τα λευκά αιμοσφαίρια.
- Απώλεια βάρους χωρίς δίαιτα
Η ανεξήγητη απώλεια βάρους παρά την συνήθη πρόσληψη φαγητού, μπορεί επίσης να υποδεικνύει λευχαιμία. Μπορεί επίσης να συνδέεται με διαβήτη.
- Αιμορραγία και μώλωπες
Μικροτραυματισμοί που προκαλούν μεγάλη απώλεια αίματος ή αν προκύπτουν εύκολα μελανιές στο δέρμα.



Αίτια Λευχαιμίας

Τα αίτια εμφάνισης της λευχαιμίας δεν έχουν γίνει πλήρως κατανοητά από τους επιστήμονες. Θεωρείται αποτέλεσμα ενός συνδυασμού γενετικών και περιβαλλοντικών παραγόντων.

Σε γενικές γραμμές, η λευχαιμία φαίνεται πως εκδηλώνεται όταν κύτταρα του αίματος παρουσιάζουν μεταλλάξεις στο DNA τους. Λόγω των ανωμαλιών, τα κύτταρα αναπτύσσονται και διαιρούνται πιο γρήγορα από το φυσιολογικό και να συνεχίζουν να επιβιώνουν όταν σε αντίστοιχη περίπτωση ένα φυσιολογικό κύτταρο θα πέθαινε. Με την πάροδο του χρόνου, τα μη φυσιολογικά κύτταρα υπερτερούν αριθμητικά των υγιών κυττάρων στο μυελό κι έτσι το σώμα διαθέτει πλέον λιγότερα υγιή αιματικά κύτταρα. Τότε αρχίζουν να εμφανίζονται τα σημάδια και τα συμπτώματα της λευχαιμίας.

Παράγοντες Κινδύνου

- Διαταραχές του αίματος
- Θεραπεία του καρκίνου (χημειοθεραπεία ή ακτινοθεραπεία)
- Ακτινοβολία
- Έκθεση σε χημικά
- Κάπνισμα
- Οικογενειακό ιστορικό



Θεραπεία

Η λευχαιμία εντοπίζεται με δύο εξετάσεις – εξέταση αίματος και βιοψία μυελού των οστών. Η λευχαιμία, είναι ένας τύπος καρκίνου που μπορεί να διαγνωσθεί εύκολα με ενδείξεις από εξετάσεις αίματος, συνεπώς οι τακτικές εξετάσεις αίματος είναι πολύ σημαντικές για την πρόληψη και θεραπεία της λευχαιμίας.

Η υπάρχουσα θεραπεία για τη λευχαιμία έχει ποσοστά επιτυχίας 80-90%. Η θεραπεία γίνεται σε εξειδικευμένα ιατρικά κέντρα ή σε εξειδικευμένες ιατρικές μονάδες του νοσοκομείου, με εκπαιδευμένους ιατρούς και νοσοκόμες, με έμπειρο ψυχολόγο και κοινωνική λειτουργό. Η θεραπεία εξαρτάται από το είδος και με το πόσο προχωρημένη είναι η ασθένεια, για αυτό υπάρχουν διάφορα είδη θεραπείας όπως:

1. Χημειοθεραπείες
2. Ραδιοθεραπεία
3. Μεταμόσχευση μυελού των οστών.
4. Μεταμόσχευση περιφερικών αρχέγονων κυττάρων.

Η θεραπεία διαρκεί από 1-3 χρόνια. Σε αρκετές περιπτώσεις ο ασθενής ξεκινά τη θεραπεία στο νοσοκομείο και τη τελειώνει στο σπίτι ή σε εξωτερικό ιατρείο. Όταν περάσουν 5 χρόνια μετά το τέλος της τελευταίας θεραπείας και δεν εμφανιστεί ξανά η ασθένεια, τότε θεωρείται ότι ο ασθενής έχει θεραπευτεί τελείως και έχει τις ίδιες πιθανότητες να ασθενήσει ξανά, όπως ένας υγιής άνθρωπος που δεν είχε ασθενήσει ποτέ του με λευχαιμία.

Βιβλιογραφία

- <https://el.wikipedia.org/wiki/Λευχαιμία>
- <https://www.onmed.gr/ygeia/story/366712/leyxaimia-5-athoa-symptomata-poy-den-sas-pernoyn-apo-to-myalo>
- <https://bloode.org/2282-2/>
- <https://www.humanitas.net/el/diseases/η-λευχαιμία/>
- Βιβλίο Βιολογίας Α' Γενικού Λυκείου

ΕΥΧΑΡΙΣΤΟΥΜΕ ΠΑ ΤΗ ΓΡΟΣΟΧΗΣΑΣ!

