

ΤΟ ΑΛΚΟΟΛ

ΒΑΓΓΕΛΗΣ ΑΠΟΣΤΟΛΑΚΗΣ
ΤΜΗΜΑ Α4
ΣΧΟΛΙΚΟ ΕΤΟΣ: 2024-25

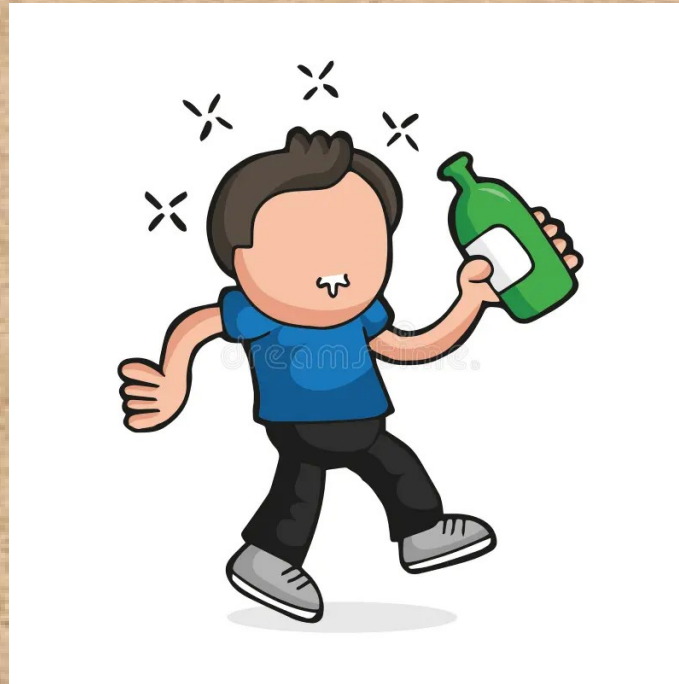
ΣΤΑΤΙΣΤΙΚΑ ΣΤΟΙΧΕΙΑ

- Σύμφωνα με τον ΠΟΥ, περίπου 3 εκατομμύρια θάνατοι ετησίως σχετίζονται με το αλκοόλ.
- Η κατανάλωση αλκοόλ είναι μία από τις κύριες αιτίες ατυχημάτων.
- Περίπου 5,3% των θανάτων παγκοσμίως αποδίδονται στο αλκοόλ



ΒΡΑΧΥΠΡΟΘΕΣΜΕΣ ΕΠΙΠΤΩΣΕΙΣ

- **Μειωμένος συντονισμός και αντίδραση**
- **Θολή όραση**
- **Ναυτία και εμετός**
- **Μειωμένη κρίση**



ΜΑΚΡΟΠΡΟΘΕΣΜΕΣ ΕΠΙΠΤΩΣΕΙΣ



- **Ηπατική βλάβη (κίρρωση)**
- **Καρδιαγγειακά προβλήματα**
 - **Εξάρτηση από το αλκοόλ**
- **Αυξημένος κίνδυνος καρκίνου**

ΚΟΙΝΩΝΙΚΕΣ ΕΠΙΠΤΩΣΕΙΣ

- **Οικογενειακές συγκρούσεις**
- **Επαγγελματικά προβλήματα**
- **Ατυχήματα και απώλειες**
- **Κοινωνικός αποκλεισμός**



ΑΛΚΟΟΛ ΚΑΙ ΝΕΟΙ

Γιατί οι νέοι δοκιμάζουν αλκοόλ;

- Περιέργεια και πειραματισμός
- Επιρροή από φίλους και κοινωνικό περιβάλλον
- Προβολή του αλκοόλ σε ταινίες, μουσική και κοινωνικά μέσα

Οι κίνδυνοι και η σημασία της πρόληψης

- Το αλκοόλ μπορεί να διαταράξει την ανάπτυξη του εγκεφάλου
- Μείωση ικανοτήτων μνήμης και μάθησης

Πρέπει να γινεται:

- Εκπαίδευση από νεαρή ηλικία
- Καλλιέργεια δεξιοτήτων άρνησης



ΣΥΜΠΕΡΑΣΜΑΤΑ

Το αλκοόλ επηρεάζει σοβαρά την υγεία και την ποιότητα ζωής.



**Η πρόληψη και η ενημέρωση
είναι το κλειδί!**

**Η υπεύθυνη κατανάλωση είναι
σημαντική για την προστασία του
ατόμου και της κοινωνίας.**

ΣΤΑΜΑΤΑ ΤΩΡΑ!