

ΕΠΙΣΚΕΨΗ ΚΑΙ ΞΕΝΑΓΗΣΗ ΣΤΑ ΜΟΥΣΕΙΑ ΤΗΣ ΑΠΕΙΡΑΝΘΟΥ

Στις 10 Οκτωβρίου 2022 επισκεφτήκαμε και ξεναγηθήκαμε στα μουσεία της Απειράνθου στο πλαίσιο σχολικής εκδρομής και του σχεδίου δράσης (αξιολόγησης σχολικής μονάδας): "Ανακαλύπτοντας τον πολιτισμό και τα μνημεία της Νάξου", με συντονίστρια την φιλόλογο Αριστογέννη Βασιλική.

Η Απειράνθος είναι το μόνο χωριό της Νάξου το οποίο έχει πέντε μουσεία.

Το αρχαιολογικό μουσείο της Απειράνθου:

Είναι στο κέντρο του χωριού και σε αυτό εκτίθενται σημαντικά ευρήματα που χρονολογούνται από τους προϊστορικούς χρόνους και έφερε στο φως η αρχαιολογική σκαπάνη. Υπάγεται στο Υπουργείο Πολιτισμού και έχει το όνομα του εμπνευστή της δημιουργίας του Μουσείου καθηγητή μαθηματικού Μιχάλη Μπαρδάνη.

Το Γεωλογικό Μουσείο της Απειράνθου:

Το Γεωλογικό Μουσείο Απειράνθου σήμερα στεγάζεται στο ισόγειο του Πολιτιστικού Κέντρου του χωριού. Στις προθήκες του εκτίθενται πάνω από 2500 σπάνια πετρώματα τόσο από το χωριό, τη Νάξο και τις Κυκλάδες όσο και από την υπόλοιπη Ελλάδα αλλά και διάφορες περιοχές του κόσμου.

Το Μουσείο Φυσικής Ιστορίας της Απειράνθου:

Βρίσκεται στην είσοδο του χωριού και τα εκθέματά του παρουσιάζουν ιδιαίτερο ενδιαφέρον. Διαθέτει ειδικά τμήματα αφιερωμένα στη θάλασσα και την ξηρά. Ο επισκέπτης θα θαυμάσει στο πρώτο τμήμα του μουσείου ένα μεγάλο φυσικό ενυδρείο, καθώς και μία υπέροχη συλλογή από 265 όστρακα του νησιού. Στο τμήμα που είναι αφιερωμένο στην ξηρά, ξεχωρίζει η συλλογή της χλωρίδας που βρέθηκε στην υδρολογική λεκάνη του χειμάρρου Περαχωρίτη, πολύ κοντά στο χωριό. Στο ίδιο τμήμα, φιλοξενούνται δείγματα της πανίδας της Νάξου.

Το Μουσείο Εικαστικών Τεχνών της Απειράνθου

Το Μουσείο Εικαστικών Τεχνών λειτουργεί σε αίθουσα του Πολιτιστικού Κέντρου Απειράνθου. Ήταν ένα όραμα ετών του Μανώλη Γλέζου και του Νίκου Κατσουρού, το οποίο έγινε πραγματικότητα. Στο μουσείο

εκτίθενται έργα 75 Απεραθιτών εικαστικών, (ζωγράφοι, γλύπτες, χαράκτες και αγγειοπλάστες) αλλά και καλλιτεχνών από όλη την Ελλάδα.

Το Λαογραφικό Μουσείο της Απειράνθου

Στεγάζεται στο Πολιτιστικό Κέντρο Απειράνθου και αποτελείται από τρία δωμάτια (κουζίνα, εργαστήριο με αργαλειό και κρεβατοκάμαρα) και αυλή. Πρόκειται για μια αναπαράσταση από το εσωτερικό ενός χωριατόσπιτου, όπως ακριβώς ήταν πριν 100 χρόνια. Οι επισκέπτες μπορούν να γνωρίσουν όλα τα καθημερινά και τα αγροτικά εργαλεία, τα εργαλεία του βοσκού αλλά και τα ρούχα των Απεραθιτών περασμένων εποχών.

Ευχαριστούμε πολύ τους υπεύθυνους των μουσείων για την φιλοξενία και τις χρήσιμες πληροφορίες.

Ακολουθούν σχετικές φωτογραφίες:



Αρχαιολογικό Μουσείο Απειράνθου



Αρχαιολογικό Μουσείο Απειράνθου



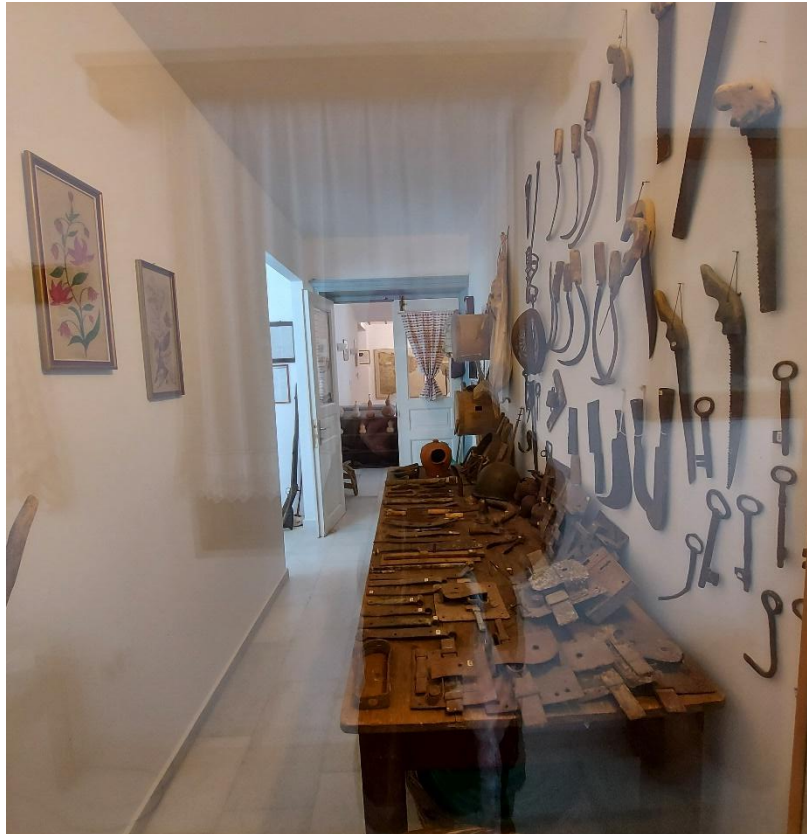
Λαογραφικό Μουσείο Απειράνθου



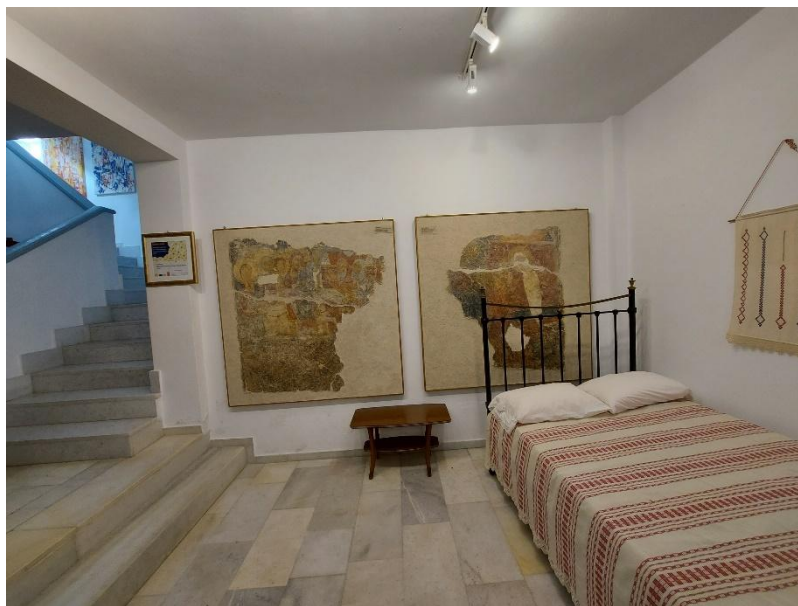
Λαογραφικό Μουσείο Απειράνθου



Λαογραφικό Μουσείο Απειράνθου



Λαογραφικό Μουσείο Απειράνθου



Λαογραφικό Μουσείο Απειράνθου