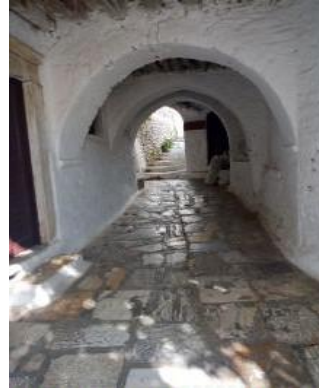
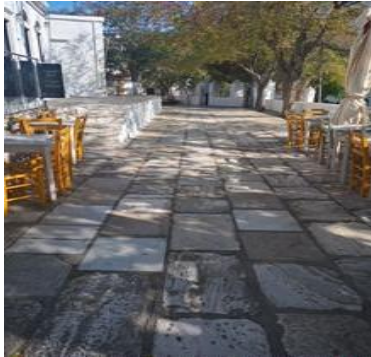


ΣΧΟΛΙΚΟΣ ΠΕΡΙΠΑΤΟΣ ΣΤΗΝ ΑΠΕΙΡΑΝΘΟ

Στις 31 Οκτωβρίου 2024 οι μαθητές, μαθήτριες και εκπαιδευτικοί του Γυμνασίου Τραγαίας είχαμε την ευκαιρία να επισκεφτούμε την Απείρανθο, ένα από τα πιο παραδοσιακά και γραφικά χωριά της Ορεινής Νάξου.



Η εκδρομή ξεκίνησε το πρωί ...από τις σχολικές τάξεις. Σε όλα τα τμήματα προβλήθηκε παρουσίαση (powerPoint) για τα αξιοθέατα, την ιστορία, τον πολιτισμό, τα ήθη και έθιμα του χωριού, την οποία επιμελήθηκε η εκπαιδευτικός Διαλεκτή Πρωτονοταρίου. Αμέσως μετά οι μαθητές και μαθήτριες κάθε τμήματος συμπλήρωσαν ακροστοιχίδα με θέμα: « Η Απείρανθος από το Α έως το Ω».



Α	Ν
Β	Ξ
Γ	Ο
Δ	Π
Ε	Ρ
Ζ	Σ
Η	Τ
Θ	Υ
Ι	Φ
Κ	Χ
Λ	Ψ
Μ	Ω

Στη συνέχεια με σύμμαχό τον καλό καιρό επιβιαστήκαμε στα λεωφορεία και ακολουθήσαμε την υπέροχη διαδρομή προς το χωριό. Καθώς ανεβαίναμε υψόμετρο, η θέα ...έκοβε την ανάσα και οι εικόνες ...μάγευαν την ψυχή.

Ένα υπέροχο τοπίο απλώθηκε μπροστά στα μάτια μας: ο ελαιώνας της Τραγαίας, το Φιλώτι και άλλα χωριά της κεντρικής Νάξου, ξωκλήσια σκαρφαλωμένα στις κορφές μικρών λόφων και στο βάθος... η Πάρος και το Αιγαίο πέλαγος!

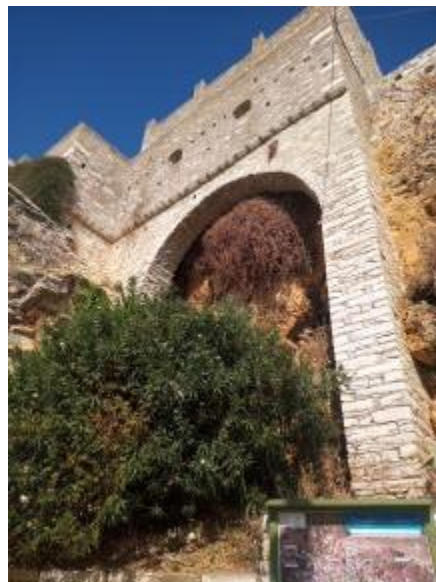
Φτάνοντας στο χωριό, οι μαθητές και μαθήτριες είχαν την ευκαιρία να γνωρίσουν από κοντά την ιστορία και τον πολιτισμό του. Στο Γεωλογικό Μουσείο είδαμε πετρώματα και τη γνωστή για την οικονομική ζωή του τόπου σμύριδα. Στο Λαογραφικό μουσείο φανταστήκαμε τον τρόπο ζωής και τις ασχολίες των Απεραθιτών στο παρελθόν. Στο Αρχαιολογικό Μουσείο θαυμάσαμε εκθέματα από την πρωτοκυκλαδική, γεωμετρική και ρωμαϊκή εποχή.



Επίσης επισκεφτήκαμε τη βιβλιοθήκη του Νίκου Γλέζου και τον Ιερό Ναό της Παναγίας της Απεραθίτισσας. Τέλος στον Συνεταιρισμό Γυναικών είδαμε τις επιδέξιες υφάντρες να συνεχίζουν με μεράκι και αγάπη την τέχνη του αργαλειού, η οποία χάνεται... στα βάθη της ιστορίας.



Στη συνέχεια περιηγηθήκαμε στον οικισμό και θαυμάσαμε την ιδιαίτερη αρχιτεκτονική του. Πλακόστρωτα σοκάκια, πετρόκτιστα σπίτια, γραφικές πλατείες, τοξωτές καμάρες είναι μερικά από τα χαρακτηριστικά της. Και πιο εντυπωσιακός ο Πύργος του Ζευγώλη, που υψώνεται επιβλητικά για να μας θυμίζει το σημαντικό ρόλο του χωριού στη μεσαιωνική εποχή.



Ήταν μια υπέροχη εκδρομή με μαζική συμμετοχή μαθητών, μαθητριών και εκπαιδευτικών του Σχολείου μας!

Κείμενο και φωτογραφίες: Κυριακή Μανιού