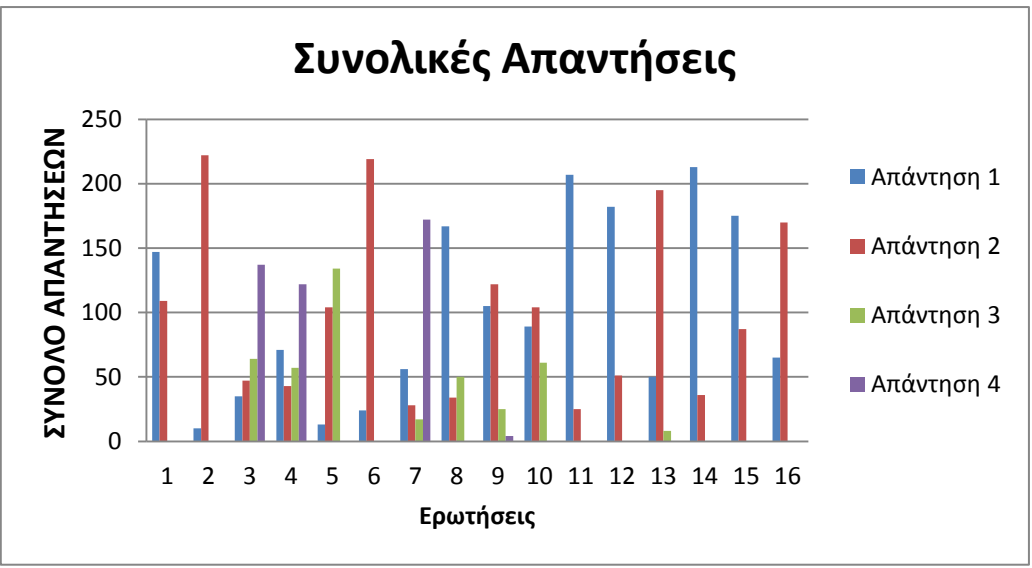
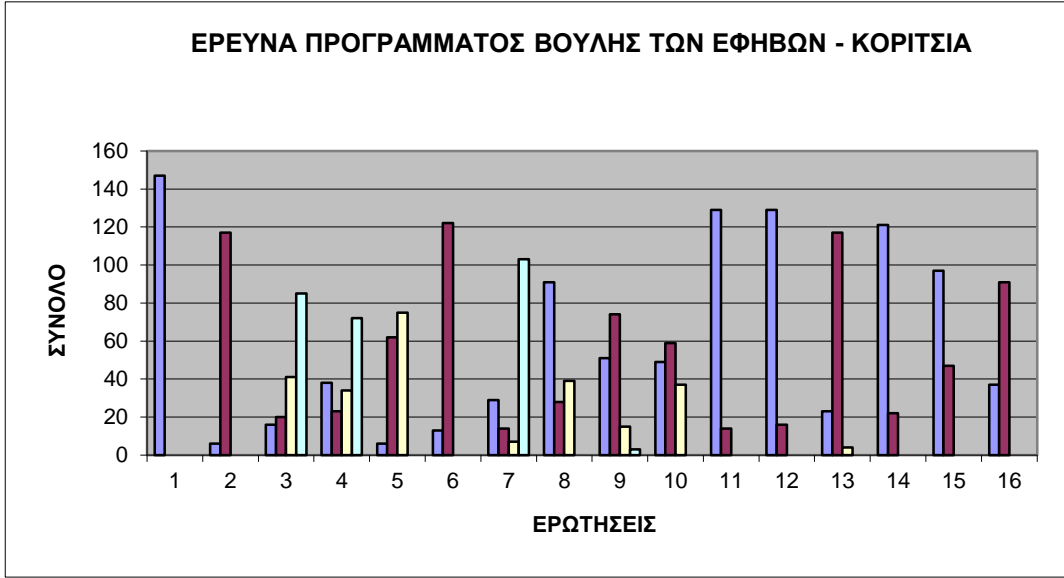
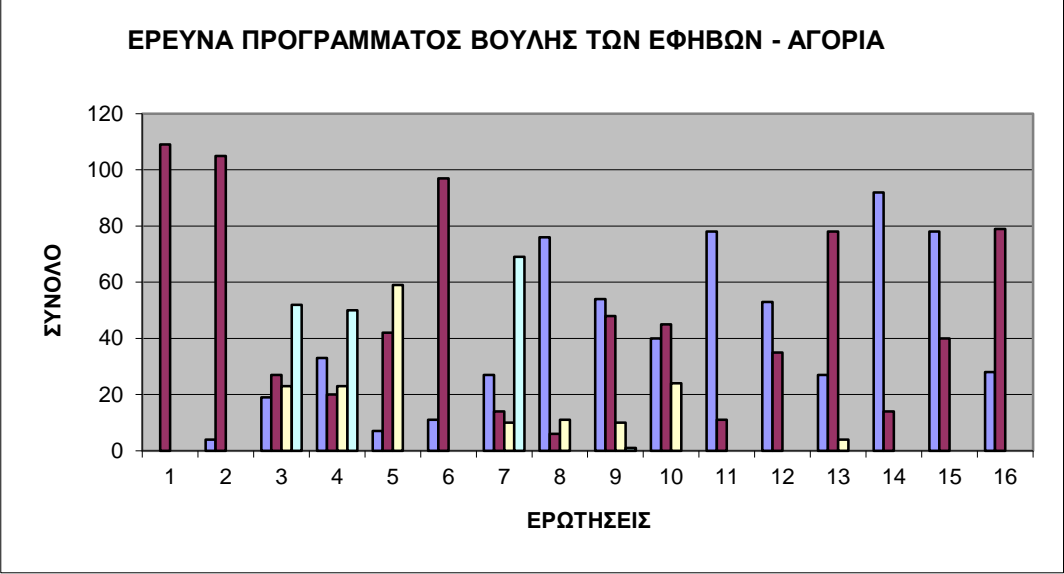


ΕΡΩΤΗΣΕΙΣ	ΑΓΟΡΙΑ - ΣΥΝΟΛΟ 91				ΑΓΟΡΙΑ - ΣΥΝΟΛΟ 91			
	1	2	3	4	1	2	3	4
1	0	109			0%	100%		
2	4	105			4%	96%		
3	19	27	23	52	16%	22%	19%	43%
4	33	20	23	50	26%	16%	18%	40%
5	7	42	59		6%	39%	55%	0%
6	11	97			10%	90%		
7	27	14	10	69	23%	12%	8%	58%
8	76	6	11		82%	6%	12%	
9	54	48	10	1	48%	42%	9%	1%
10	40	45	24		37%	41%	22%	
11	78	11			88%	12%		
12	53	35			60%	40%		
13	27	78	4		25%	72%	4%	
14	92	14			87%	13%		
15	78	40			66%	34%		
16	28	79			26%	74%		

ΕΡΩΤΗΣΕΙΣ	ΚΟΡΙΤΣΙΑ - ΣΥΝΟΛΟ 122				ΚΟΡΙΤΣΙΑ - ΣΥΝΟΛΟ 122			
	1	2	3	4	1	2	3	4
1	147	0			100%	0%		
2	6	117			5%	95%		
3	16	20	41	85	10%	12%	25%	52%
4	38	23	34	72	23%	14%	20%	43%
5	6	62	75		4%	43%	52%	
6	13	122			10%	90%		
7	29	14	7	103	19%	9%	5%	67%
8	91	28	39		58%	18%	25%	0%
9	51	74	15	3	36%	52%	10%	2%
10	49	59	37		34%	41%	26%	
11	129	14			90%	10%		
12	129	16			89%	11%		
13	23	117	4		16%	81%	3%	
14	121	22			85%	15%		
15	97	47			67%	33%		
16	37	91			29%	71%		



ΕΡΩΤΗΜΑΤΟΛΟΓΙΟ –Πρόγραμμα Βουλής των Εφήβων –Ομάδα Α΄ τάξης
ΕΚΠΑΙΔΕΥΤΙΚΟ ΣΥΣΤΗΜΑ

Βάλτε x στο κουτάκι κάθε ερώτησης που θεωρείτε σωστό:

1.Φύλο:

- Κορίτσι Αγόρι

2.Είστε ικανοποιημένοι από το εκπαιδευτικό σύστημα της χώρας μας ;

- Ναι Όχι (95,69%)

3.Ποιό/ά από τα παρακάτω στοιχεία του Αμερικανικού εκπαιδευτικού συστήματος θεωρείτε ιδανικό/ά;

Οι μαθητές έχουν τη δυνατότητα να δηλώσουν ,μέσα στις αιτήσεις τους για τα πανεπιστήμια, τμήματα που ανήκουν σε διαφορετικό επαγγελματικό προσανατολισμό.

Ήδη από το γυμνάσιο τα παιδιά έχουν τη δυνατότητα να επιλέξουν μερικά (αρχικά και στη συνέχεια τα περισσότερα) μαθήματα που επιθυμούν να παρακολουθήσουν.

Οι μαθητές έχουν τη δυνατότητα να ολοκληρώνουν τις εργασίες τους εντός σχολείου.

Όλα τα παραπάνω.(48,41%)

4. Ποιό/ά από τα παρακάτω στοιχεία του Φινλανδικού εκπαιδευτικού συστήματος θεωρείτε ιδανικό/ά;

Η καθιέρωση του ολοήμερου σχολείου και η κατάργηση της μελέτης στο σπίτι, γεγονός που εξασφαλίζει ελεύθερο χρόνο για άλλες απαραίτητες εξωσχολικές δραστηριότητες.

Η καθιέρωση μαθητοκεντρικού μοντέλου μάθησης που είναι προσανατολισμένο στην κριτική σκέψη και τη διαθεματικότητα.

Η ελαχιστοποίηση των δαπανών εκπαίδευσης για την οικογένεια με σημαντικότερη την απάλειψη της δαπάνης φροντιστηρίων και ιδιαίτερων μαθημάτων.

Όλα τα παραπάνω.(41,64%)

5. Έπειτα από τις παραπάνω ερωτήσεις , ποιας χώρας το εκπαιδευτικό σύστημα θεωρείτε ιδανικότερο;

- Ελλάδα Αμερική Φινλανδία (53,39%)

6. Συμφωνείτε με τη μέθοδο της αποστήθισης;

- Ναι Όχι (90,12%)

7. Ποιες μέθοδοι θεωρείτε ότι πρέπει να επικρατούν κατά τη διάρκεια του μαθήματος;

- Διάλογος
 Διαδραστικό μάθημα
 Ομαδικές εργασίες
 Όλες οι παραπάνω (63,00%)

8.Θεωρείτε σημαντικό παράγοντα για τη σωστή λειτουργία του μαθήματος την ηλικία του εκπαιδευτικού προσωπικού;

Ναι (66,53%) Όχι Δεν έχει σημασία

9.Τι ηλικίες προτιμάτε για το εκπαιδευτικό προσωπικό;

25-35 **36-45 (47,66%)** 46-55 56+

10.Θεωρείτε πως το εκπαιδευτικό προσωπικό πρέπει να έχει:

Μεταπτυχιακό
 Μεταπτυχιακό και Διδακτορικό (40,94%)
 Τίποτα από τα παραπάνω

11.Πιστεύετε πως θα έπρεπε να υπάρχει ετήσιος έλεγχος του εκπαιδευτικού προσωπικού στις βαθμίδες της εκπαίδευσης;

Ναι (89,22%) Όχι

12.Θεωρείτε απαραίτητη την παρουσία ψυχολόγου στο σχολείο;

Ναι (78,11%) Όχι

13.Θεωρείτε ότι η Τριτοβάθμια Εκπαίδευση στην Ελλάδα πρέπει να παρέχεται:

Μόνο από Δημόσια Πανεπιστήμια
 Από Δημόσια και Ιδιωτικά Πανεπιστήμια (77,08%)
 Μόνο από Ιδιωτικά Πανεπιστήμια

14.Υπάρχει κατά τη γνώμη σας ο ρατσισμός στο Ελληνικό σχολείο;

Ναι (85,54%) Όχι

15.Έχετε διαπιστώσει φαινόμενα ενδοσχολικής βίας στο σχολείο φοίτησης;

Ναι (66,79%) Όχι

16.Έχετε υποστεί προσωπικά bullying από άλλους μαθητές του σχολείου;

Ναι **Όχι (72,34%)**

Ζάμπιακας Ρ., Ζάμπιακα Ε., Παυλίδου Ε., Τάρας Π., Κασνάκης Ν., Παρίσης Γ., Μπάλλα Π.

ΕΡΩΤΗΣΕΙΣ	ΣΥΝΟΛΙΚΕΣ ΤΙΜΕΣ			
	1	2	3	4
1	147	109		
2	10	222		
3	35	47	64	137
4	71	43	57	122
5	13	104	134	
6	24	219		
7	56	28	17	172
8	167	34	50	
9	105	122	25	4
10	89	104	61	
11	207	25		
12	182	51		
13	50	195	8	
14	213	36		
15	175	87		
16	65	170		

ΕΡΩΤΗΣΕΙΣ	ΣΥΝΟΛΙΚΑ ΠΟΣΟΣΤΑ			
	1	2	3	4
1	57,42%	42,58%		
2	4,31%	95,69%		
3	12,37%	16,61%	22,61%	48,41%
4	24,23%	14,68%	19,45%	41,64%
5	5,18%	41,43%	53,39%	
6	9,88%	90,12%		
7	20,51%	10,26%	6,23%	63,00%
8	66,53%	13,55%	19,92%	
9	41,02%	47,66%	9,77%	1,56%
10	35,04%	40,94%	24,02%	
11	89,22%	10,78%		
12	78,11%	21,89%		
13	19,76%	77,08%	3,16%	
14	85,54%	14,46%		
15	66,79%	33,21%		
16	27,66%	72,34%		