

Ερωτηματολόγιο για το Πρόγραμμα της Βουλής των Εφήβων- Ομάδα Β' Τάξης.

Φύλο: Κορίτσι

Αγόρι

1. Πότε πρέπει να αρχίζει κατά τη γνώμη σας η διδασκαλία της ξένης γλώσσας στη δημόσια εκπαίδευση στην Ελλάδα;

Από το Νηπιαγωγείο

Από το Δημοτικό (76%)

Από το Γυμνάσιο

Από το Λύκειο

2. Η αναποτελεσματικότητα του εκπαιδευτικού συστήματος της Ελλάδας κατά τη γνώμη σας οφείλεται:

Στον τρόπο οργάνωσης της Πρωτοβάθμιας και Δευτεροβάθμιας εκπαίδευσης. (64%)

Στην νοοτροπία των Ελλήνων εκπαιδευτικών-μαθητών - γονέων.

3. Πιστεύετε ότι το δημόσιο σχολείο σας βοηθάει να ανακαλύψετε τις κλίσεις σας;

Ναι

Όχι (74%)

4. Θα ήταν χρήσιμο κατά τη γνώμη σας οι μαθητές να συμμετέχουν εναλλάξ στην καθαριότητα των χώρων του σχολείου;

Ναι (59%)

Όχι

5. Πιστεύετε ότι θα βελτιωνόταν το ελληνικό εκπαιδευτικό σύστημα αν ο μαθητής είχε την δυνατότητα να επιλέγει ο ίδιος το πρόγραμμα σπουδών κάθε τάξης;

Ναι (74%)

Όχι

6. Πιστεύετε ότι η ομαδική δουλειά -έρευνα των μαθητών σε όλα τα μαθήματα βοηθά στην κοινωνικοποίηση του μαθητή και στην ανάπτυξη της κριτικής του ικανότητας;

Ναι (84%)

Όχι

7. Ποιά τιμωρία πιστεύετε ότι είναι η πιο κατάλληλη για κάποιον μαθητή που δεν συμμορφώνεται στους κανόνες της τάξης;

Η ωριαία αποβολή.

Η υποχρεωτική συμμετοχή στην καθαριότητα του σχολείου ή σε άλλες δραστηριότητες μέσα στο σχολείο μετά το πέρας του ωραρίου. (68%)

8. Στο Λύκειο θα πρέπει να δίνεται κατά τη γνώμη σας έμφαση:

Στην διδασκαλία λιγότερων μαθημάτων με μεγαλύτερη εμβάθυνση. (62%)

Στην παροχή στοιχειώδους εκπαίδευσης πάνω σε ένα ευρύ φάσμα πεδίων.

9. Πρέπει το Λύκειο κατά τη γνώμη σας να είναι στενά συνδεδεμένο με την εισαγωγή των μαθητών στα Α.Ε.Ι και Τ.Ε.Ι.;

Ναι (71%)

Όχι

10. Θεωρείτε ότι το αντικείμενο και ο τρόπος διδασκαλίας των μαθημάτων στο δημόσιο σχολείο είναι απαραίτητο να εκσυγχρονιστούν;

Ναι (84%)

Όχι

11. Μπορεί κατά τη γνώμη σας να επιτευχθεί η εισαγωγή των Ελλήνων μαθητών στα Α.Ε.Ι και Τ.Ε.Ι. χωρίς φροντιστήριο;

Ναι

Όχι (52%)

12. Τί οδηγεί κατά τη γνώμη σας τους Έλληνες μαθητές στο φροντιστήριο;

Η ανεπάρκεια του εκπαιδευτικού μας συστήματος. (56%)

Η ανασφάλεια των μαθητών και των γονέων.

Η παροχή της Τριτοβάθμιας Εκπαίδευσης στη χώρα μας μόνο από Δημόσια Πανεπιστήμια.

Όλα τα παραπάνω.

13. Παράλληλα με τα μαθήματα στο Λύκειο παρακολουθείτε μαθήματα σε φροντιστήριο; **Ναι (80%) Όχι**

14. Το φροντιστήριο είναι ανοιχτό ή κλειστό;

Ανοιχτό (50%) Κλειστό (50%)

15. Σε πόσα μαθήματα έχετε επιλέξει φροντιστηριακή υποστήριξη;

Ένα

Δύο

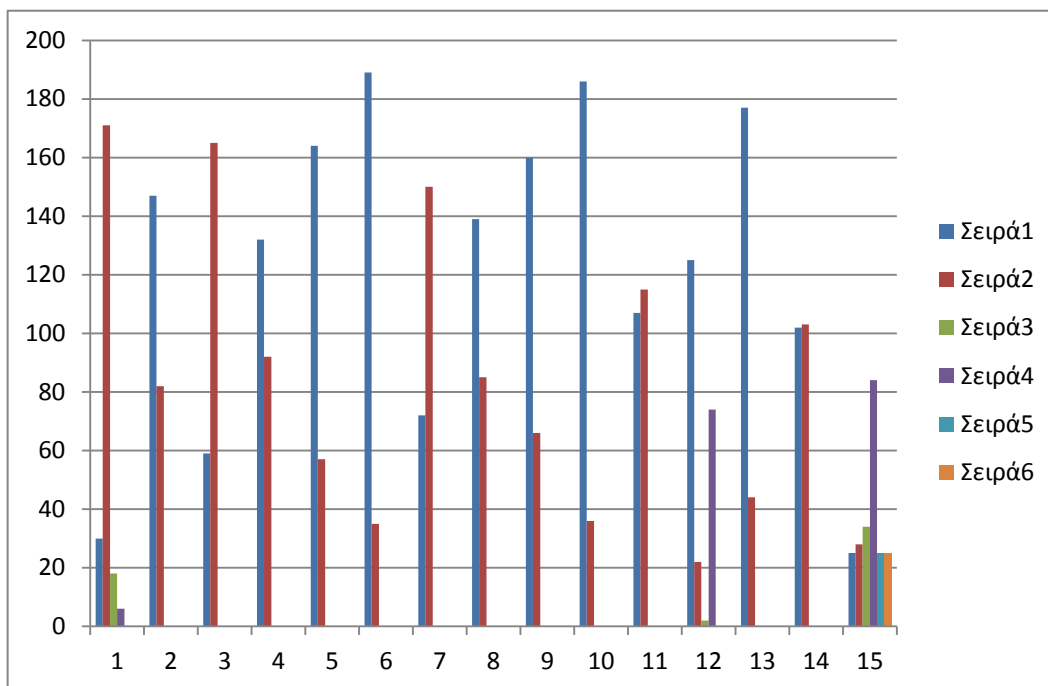
Τρία

Τέσσερα (38%)

Παραπάνω

Κανένα (το μικρότερο ποσοστό -11%, δηλαδή το 89% των μαθητών του Λυκείου κάνουν Φροντιστήριο)

ΕΡΩΤΗΣΕΙΣ	Συνολικά Ποσοστά					
	A	B	Γ	Δ	E	Z
1	13%	76%	8%	3%		
2	64%	36%				
3	26%	74%				
4	59%	41%				
5	74%	26%				
6	84%	16%				
7	32%	68%				
8	62%	38%				
9	71%	29%				
10	84%	16%				
11	48%	52%				
12	56%	10%	1%	33%		
13	80%	20%				
14	50%	50%				
15	11%	13%	15%	38%	11%	11%



ΕΡΩΤΗΣΕΙΣ	Απαντήσεις					
	A	B	Γ	Δ	E	Z
1	30	171	18	6		
2	147	82				
3	59	165				
4	132	92				
5	164	57				
6	189	35				
7	72	150				
8	139	85				
9	160	66				
10	186	36				
11	107	115				
12	125	22	2	74		
13	177	44				
14	102	103				
15	25	28	34	84	25	25