

ΡΥΠΑΝΣΗ ΚΑΙ ΠΡΟΣΤΑΣΙΑ ΤΟΥ ΠΕΡΙΒΑΛΛΟΝΤΟΣ



Άρτεμις
Νεφέλη

ΜΟΛΥΝΣΗ

Η ΜΟΛΥΝΣΗ ΤΟΥ ΠΕΡΙΒΑΛΛΟΝΤΟΣ ΕΙΝΑΙ ΕΝΑ ΑΠΟ ΤΑ ΠΙΟ ΔΥΣΚΟΛΑ ΠΡΟΒΛΗΜΑΤΑ ΠΟΥ ΔΕΝ ΑΝΤΙΜΕΤΩΠΙΖΟΝΤΑΙ ΤΟΣΟ ΕΥΚΟΛΑ! ΕΝΑ ΑΠΟ ΑΥΤΑ ΕΙΝΑΙ ΌΤΙ ΟΙ ΑΝΘΡΩΠΟΙ ΜΟΛΥΝΟΥΝ ΤΟ ΠΕΡΙΒΑΛΛΟΝ ΜΕ ΤΑ ΑΠΟΡΡΙΜΜΑΤΑ ΤΟΥΣ.

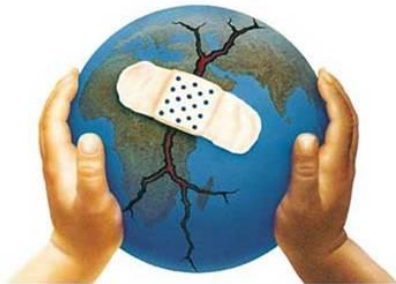


ΛΥΣΕΙΣ ΣΤΟ ΠΡΟΒΛΗΜΑ ΤΗΣ ΜΟΛΥΝΣΗΣ ΕΙΝΑΙ ΎΤΙ ΟΙ ΑΝΘΡΩΠΟΙ ΠΡΕΠΕΙ ΝΑ ΑΝΑΚΥΚΛΩΝΟΥΝ ΤΑ ΠΕΡΙΣΣΟΤΕΡΑ ΑΠΟΡΡΙΜΑΤΑ ΤΟΥΣ ΣΤΟΥΣ ΕΙΔΙΚΟΥΣ ΚΑΔΟΥΣ ΑΝΑΚΥΚΛΩΣΗΣ ΚΑΙ ΝΑ ΜΗΝ ΠΕΤΟΥΝ ΤΑ ΥΠΟΛΟΙΠΑ ΑΠΟΡΡΙΜΑΤΑ ΤΟΥΣ ΕΞΩ ΑΠΟ ΤΟΥΣ ΑΠΛΟΥΣ ΚΑΔΟΥΣ



ΡΥΠΑΝΣΗ

ΕΝΑ ΆΛΛΟ ΠΡΟΒΛΗΜΑ ΤΟΥ ΠΕΡΙΒΑΛΛΟΝΤΟΣ ΕΙΝΑΙ Η ΡΥΠΑΝΣΗ ΤΟΥ ΑΠΌ ΤΑ ΠΟΛΛΑ ΚΑΥΣΑΕΡΙΑ ΤΩΝ ΑΥΤΟΚΙΝΗΤΩΝ ΚΑΙ ΤΩΝ ΕΡΓΟΣΤΑΣΙΩΝ.



ΛΥΣΗ ΣΤΟ ΠΡΟΒΛΗΜΑ ΑΥΤΟ ΜΠΟΡΟΥΝ ΝΑ ΔΩΣΟΥΝ ΟΙ ΑΝΘΡΩΠΟΙ ΧΡΗΣΙΜΟΠΟΙΩΝΤΑΣ ΛΙΓΟΤΕΡΟ ΤΑ ΑΥΤΟΚΙΝΗΤΑ ΤΟΥΣ ΚΑΙ ΠΕΡΙΣΣΟΤΕΡΟ ΤΑ Μ.Μ.Μ Ή ΚΑΙ ΤΟ ΠΟΔΗΛΑΤΟ ΤΟΥΣ!!!



Η ΚΑΤΑΣΤΡΟΦΗ ΤΩΝ ΔΑΣΩΝ

ΜΕΓΑΛΟ ΠΡΟΒΛΗΜΑ ΕΙΝΑΙ Η ΚΑΤΑΣΤΡΟΦΗ ΤΩΝ ΔΑΣΩΝ ΑΠΟ ΤΙΣ ΣΥΧΝΕΣ ΠΥΡΚΑΓΙΕΣ ΕΞΑΙΤΙΑΣ ΚΑΠΟΙΩΝ ΑΣΥΝΕΙΔΗΤΩΝ ΑΝΘΡΩΠΩΝ.



**Η ΛΥΣΗ ΣΤΟ ΠΡΟΒΛΗΜΑ ΑΥΤΟ ΕΙΝΑΙ ΟΙ ΑΝΘΡΩΠΟΙ ΠΟΥ
ΕΠΙΣΚΕΠΤΟΝΤΑΙ ΤΑ ΔΑΣΗ ΝΑ ΜΗΝ ΠΙΕΤΟΥΝ ΣΚΟΥΠΙΔΙΑ ΚΑΙ
ΑΝΑΜΜΕΝΑ ΤΣΙΓΑΡΑ ΚΑΙ Ο ΔΗΜΟΣ ΝΑ ΔΙΟΡΙΣΕΙ
ΠΕΡΙΣΣΟΤΕΡΟΥΣ ΔΑΣΟΦΥΛΑΚΕΣ ΓΙΑ ΜΕΓΑΛΥΤΕΡΗ ΑΣΦΑΛΕΙΑ
ΤΩΝ ΔΑΣΩΝ!!**



- ΕΥΧΑΡΙΣΤΟΥΜΕ
- ΠΟΥ
- ΜΑΣ
- ΠΑΡΑΚΟΛΟΥΘΗΣΑΤΕ.
- ΕΛΠΙΖΟΥΜΕ
- ΝΑ
- ΣΑΣ
- ΑΡΕΣΕ!!

- ΑΡΤΕΜΙΣ ΛΑΖΑΡΙΔΟΥ
- ΝΕΦΕΛΗ ΒΕΛΗΟΓΛΟΥ

