

Περιβαλλοντικό πρόγραμμα  
«Γεωπάρκα»  
2021-2022

Μ. Γούναρη

Το Γωπάρκο  
του Ψηλορείτη



## Τι ορίζουμε ως γεωπάρκα

- Σύμφωνα με την UNESCO (1999) ως **γεωπάρκα** ορίζονται περιοχές ιδιαίτερης γεωλογικής σημασίας, σπανιότητας ή κάλλους, όπου η γεωλογική κληρονομιά προστατεύεται και αναπτύσσεται ταυτοχρόνως.
- Τα γεωπάρκα είναι περιοχές όπου εκτός από τις διάφορες γεωλογικές εμφανίσεις, μπορούν επίσης να περιλαμβάνουν και άλλα χαρακτηριστικά στοιχεία, όπως αρχαιολογικές, οικολογικές, ιστορικές ή/και πολιτιστικές αξίες και μπορούν να αποτελέσουν το έναυσμα για κοινωνικο-οικονομική ανάπτυξη, ενεργοποιώντας τον τουρισμό με τη μορφή του οικο- ή γεωτουρισμού.



## Ευρωπαϊκό δίκτυο γεωπάρκων

- Τα γεωπάρκα έχουν καθορισμένη γεωγραφική έκταση και θεματολογία που επιτρέπει την ανάπτυξη οικονομικών/τουριστικών δραστηριοτήτων.
- Σύμφωνα με τη διακήρυξη του [Ευρωπαϊκού Δικτύου Γεωπάρκων](#), ως Γεωπάρκο ορίζεται μία περιοχή η οποία:
  - Έχει συγκεκριμένα γεωγραφικά όρια και επαρκή επιφάνεια που επιτρέπει μια πραγματική βιώσιμη ανάπτυξη.
  - Περιλαμβάνει έναν σημαντικό αριθμό θέσεων γεωλογικού ενδιαφέροντος, με κριτήρια την επιστημονική σημασία, τη σπανιότητα, την αισθητική έλξη και την εκπαιδευτική τους αξία.



## Θέσεις ενδιαφέροντος

- Η πλειοψηφία των θέσεων ενδιαφέροντος στην περιοχή ενός ευρωπαϊκού γεωπάρκου πρέπει να είναι αντιπροσωπευτικές της γεωλογικής της κληρονομιάς, αλλά μπορεί να έχουν επίσης αρχαιολογικό, οικολογικό, ιστορικό ή πολιτιστικό ενδιαφέρον.
- Οι θέσεις ενδιαφέροντος σε ένα γεωπάρκο πρέπει να συνδέονται μεταξύ τους με ένα οργανωμένο δίκτυο διαδρομών και να υποστηρίζονται από μέτρα προστασίας και διαχείρισης.
- Σε ένα γεωπάρκο δεν επιτρέπονται πρακτικές που προκαλούν καταστροφή, φθορά ή πώληση γεωλογικών αντικειμένων.



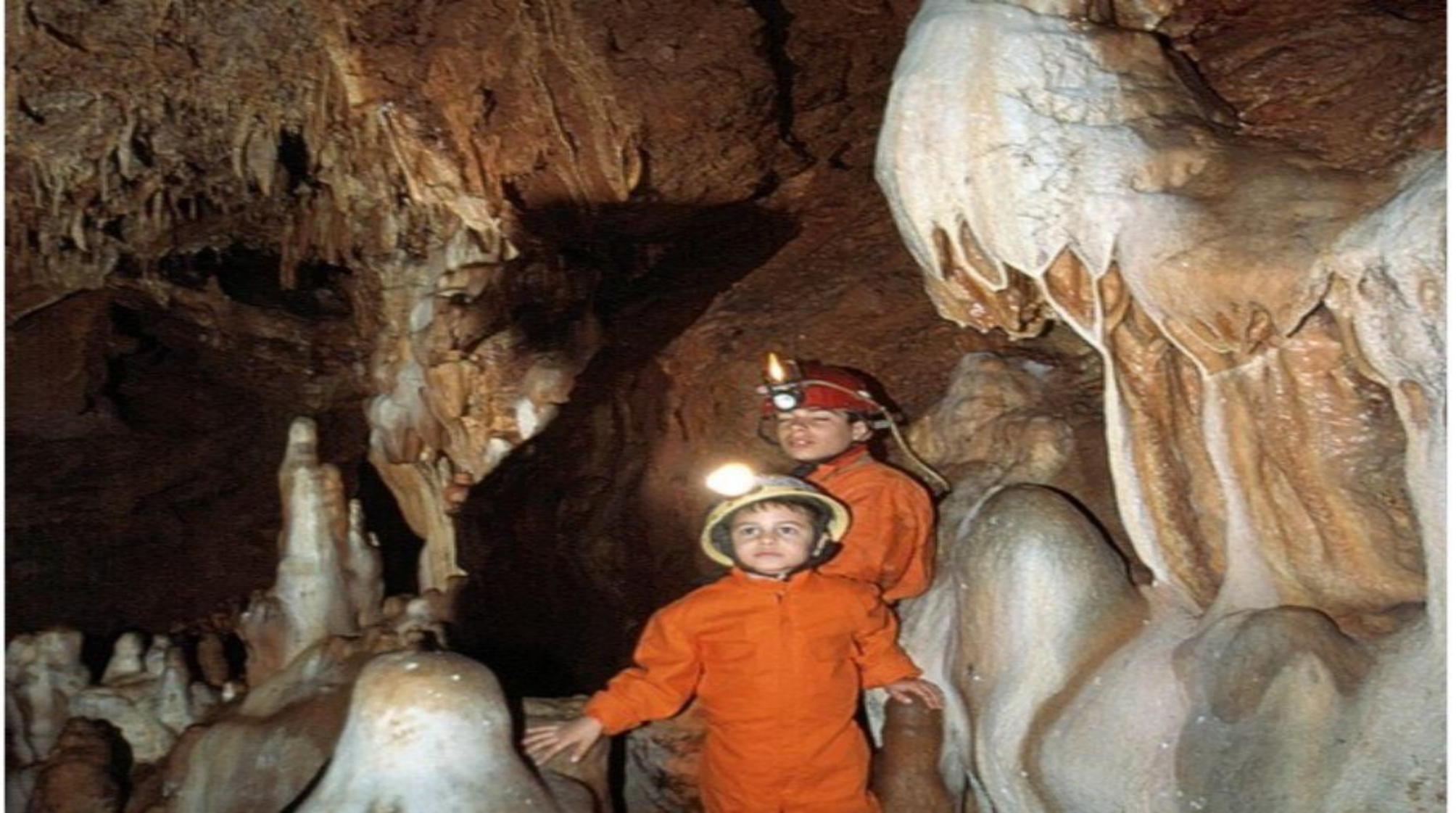




# Γεωτουρισμός

- Πρέπει να διαθέτει οργανωμένο φορέα διαχείρισης, ο οποίος να είναι σε θέση να επιβάλλει πολιτικές προστασίας, διαχείρισης και ανάδειξης της γεωλογικής κληρονομιάς και βιωσιμότητας στην περιοχή του.
- Να συμβάλλει ενεργά στην οικονομική ανάπτυξη της περιοχής του, μέσα από την ανάδειξη της ταυτότητάς του που συνδέεται με τη γεωλογική κληρονομιά και έχει ως αποτέλεσμα την ανάπτυξη του [Γεωτουρισμού](#).





## Ανάδειξη της πολιτιστικής μας κληρονομιάς

- Με τον τρόπο αυτόν επηρεάζει τις συνθήκες ζωής των κατοίκων της περιοχής και του περιβάλλοντος. Στόχος του είναι να δώσει τη δυνατότητα στους κατοίκους να συνειδητοποιήσουν τις αξίες της φυσικής και πολιτιστικής κληρονομιάς και να συμμετάσχουν ενεργά στην πολιτιστική αναζωογόνηση του συνόλου της περιοχής.
- Να αναπτύσσει, να εξελίσσει, να πειραματίζεται και να προωθεί μεθόδους για την προστασία και ανάδειξη της γεωλογικής κληρονομιάς







## Παγκόσμιο δίκτυο γεωπάρκων υπό την αιγίδα της Unesco

- Να υποστηρίζει την περιβαλλοντική εκπαίδευση, την ευρύτερη εκπαιδευτική διαδικασία και ανάπτυξη της επιστημονικής έρευνας σε διάφορους κλάδους των γεωεπιστημών και του περιβάλλοντος, την αναβάθμιση του φυσικού περιβάλλοντος και των πολιτικών βιώσιμης ανάπτυξης.
- Τέλος πρέπει να εργάζεται στο πλαίσιο του Δικτύου των Ευρωπαϊκών Γεωπάρκων, ώστε να συμβάλλει στη συνοχή και δυναμική του. Πρέπει να συνεργάζεται με τοπικές επιχειρήσεις ώστε να προωθεί και να υποστηρίζει τη δημιουργία νέων προϊόντων που σχετίζονται με τη γεωλογική κληρονομιά, σε ένα πνεύμα συμπληρωματικότητας με τα άλλα μέλη του Δικτύου.

[



# Παγκόσμιο δίκτυο γεωπάρκων

- Τα γεωπάρκα αποτελούν το κορυφαίο εργαλείο γεωδιατήρησης που ξεκίνησε σαν δίκτυο συνεργασίας μεταξύ φορέων - διαχειριστών γεωλογικών μνημείων των διαφόρων ευρωπαϊκών περιοχών, με στόχο να συμβάλει στην τοπική ανάπτυξη των περιοχών αυτών μέσω της ανάπτυξης του γεωτουρισμού.
- Οι βασικές αρχές λειτουργίας και τα ποιοτικά πρότυπα που υιοθετήθηκαν, εφαρμόζονται σήμερα σε ολόκληρο τον κόσμο μέσω του [Παγκόσμιου Δικτύου Γεωπάρκων \(GGN\)](#) υπό την αιγίδα της UNESCO





## Φυσικό πάρκο Ψηλορείτη

- Το Γεωπάρκο του Ψηλορείτη ιδρύθηκε σαν άτυπο Φυσικό Πάρκο το 2001 από την εταιρία Α.Κ.Ο.Μ.Μ. - Ψηλορείτης Αναπτυξιακή Α.Ε. Ο.Τ.Α. με την επιστημονική υποστήριξη του Μουσείου Φυσικής Ιστορίας του Πανεπιστημίου Κρήτης.
- Λόγω της πλούσιας γεωποικιλότητας, του πανέμορφου τοπίου και της αναμφισβήτητης ιστορίας και παράδοσής του, το γεωπάρκο του Ψηλορείτη εντάχθηκε, από την ίδρυσή του κιόλας, στο Δίκτυο των Ευρωπαϊκών Γεωπάρκων και λίγο αργότερα στο [Δίκτυο των Παγκόσμιων Γεωπάρκων](#), επιτυγχάνοντας έτσι την παγκόσμια αναγνώριση του τόπου αυτού.





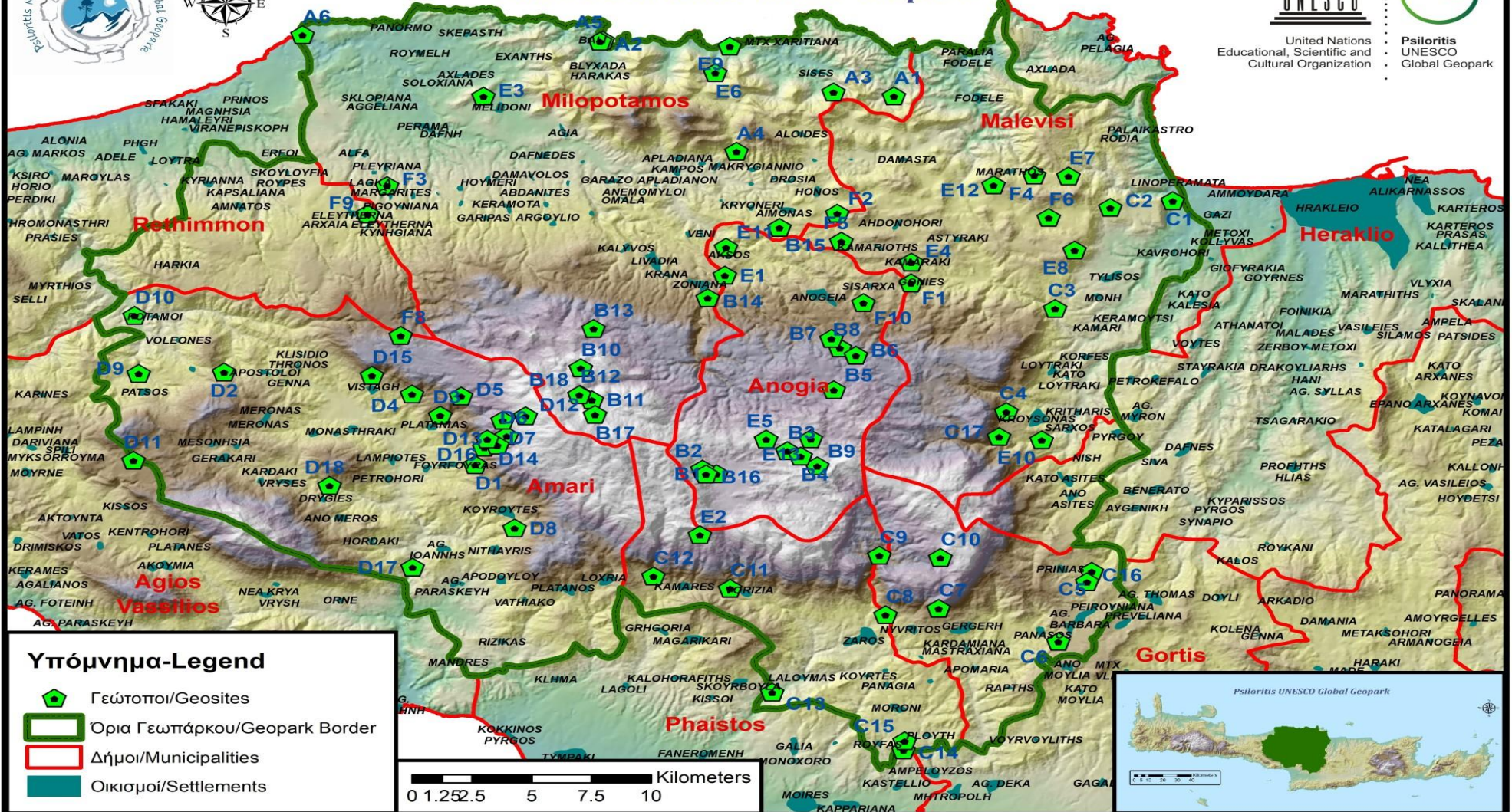
# Παγκόσμιο Γεωπάρκο UNESCO Ψηλορείτη Psiloritis UNESCO Global Geopark



United Nations  
Educational, Scientific and  
Cultural Organization



Psiloritis  
UNESCO  
Global Geopark



## Υπόμνημα-Legend

- Γεώτοποι/Geosites
- Όρια Γεωπάρκου/Geopark Border
- Δήμοι/Municipalities
- Οικισμοί/Settlements





## Πρότυπο αστικό περιβάλλον

- Από τη δημιουργία του, το γεωπάρκο του Ψηλορείτη σε συνεργασία με τους Δήμους του Πάρκου και άλλους αρμόδιους φορείς έχει αναπτύξει την κατάλληλη υποδομή για να παρέχει τόσο στους φιλοξενούμενούς του όσο και στους μόνιμους κατοίκους του μία ποιοτική ζωή σε ένα πρότυπο μη αστικό περιβάλλον.





## Ανάδειξη της φυσικής και πολιτιστικής κληρονομιάς

- Σήμερα το γεωπάρκο του Ψηλορείτη συμμετέχει ενεργά στις παγκόσμιες προσπάθειες για την προστασία και ανάδειξη του περιβάλλοντος, της φυσικής και της πολιτιστικής κληρονομιάς, καθώς και της βιώσιμης, τοπικής ανάπτυξης μέσω του γεωτουρισμού και άλλων μορφών εναλλακτικών τουρισμού





# Παγκόσμιο Γεωπάρκο της Unesco

- Στις 17 Νοεμβρίου 2015 στο Παρίσι η Γενική Διάσκεψη της UNESCO αποδέχθηκε ομόφωνα τη δημιουργία του νέου προγράμματος του οργανισμού το "Διεθνές Πρόγραμμα για Γεωεπιστήμες και Γεωπάρκα" (International Geosciences and Geoparks Program) σύμφωνα με το οποίο καθιερώνεται η αναγνώριση περιοχών με τον τίτλο «[Παγκόσμια Γεωπάρκα UNESCO](#)».
- Έκτοτε η περιοχή είναι αναγνωρισμένη ως **Παγκόσμιο Γεωπάρκο UNESCO του Ψηλορείτη**.





Ιδρύθηκε το 2001

- Το Φυσικό Πάρκο Ψηλορείτη ιδρύθηκε το 2001 από την εταιρία Α.Κ.Ο.Μ.Μ. – Ψηλορείτης Αναπτυξιακή Α.Ε. Ο.Τ.Α. με την επιστημονική υποστήριξη του Μουσείου Φυσικής Ιστορίας του Πανεπιστημίου Κρήτης.
- Λόγω της πλούσιας γεωποικιλότητας, του πανέμορφου τοπίου και της αναμφισβήτητης ιστορίας και παράδοσής του, το Φυσικό Πάρκο Ψηλορείτη εντάχθηκε, από την ίδρυσή του κιόλας, στο Δίκτυο των Ευρωπαϊκών Γεωπάρκων και λίγο αργότερα στο Δίκτυο των Παγκόσμιων Γεωπάρκων της UNESCO, επιτυγχάνοντας έτσι την παγκόσμια αναγνώριση του τόπου αυτού.



## Φυσικό πάρκο

- Έκτοτε το Φυσικό Πάρκο Ψηλορείτη σε συνεργασία με τους Δήμους του Πάρκου και άλλους αρμόδιους φορείς έχει αναπτύξει την κατάλληλη υποδομή για να παρέχει τόσο στους φιλοξενούμενούς του όσο και στους μόνιμους κατοίκους του μία ποιοτική ζωή σε ένα πρότυπο μη αστικό περιβάλλον.
- Σήμερα το Φυσικό Πάρκο Ψηλορείτη συμμετέχει ενεργά στις παγκόσμιες προσπάθειες για την προστασία και ανάδειξη του περιβάλλοντος, της φυσικής και της πολιτιστικής κληρονομιάς, καθώς και της βιώσιμης, τοπικής ανάπτυξης μέσω του γεωτουρισμού και άλλων μορφών εναλλακτικού τουρισμού.





# PSILORITIS NATURAL PARK

- Υπόμνημα / Legend**
- Όρια Γεωπαρκών / Geopark Boundaries
  - Γεώτοπα / Geosites**
  - Κατηγορίες Γεωτόπων / Geosites Categories
  - A: Τμήη Ταλλείων Ορέων: Ένα Ταξίδι 250 Εκατομμυρίων Χρονών στο Παρελθόν / Tales On Section - a 250 Million Years Journey in the Past
  - B: Τα Καρσικά Τοπία του Ψηλορείτη / Psiloritis Karstic Landscapes
  - C: Από το Βουνό στην Κάμπα / From Mountain to the Plain
  - D: Γκρεμιά του Αμαρίου / Amari Ciffs
  - E: Σπηλαιώματα / Speleothems
  - F: Επιμέρους Γεώτοπα / Individual Geosites
  - Γεωδιαδρομές / Georoutes**
  - 1: Ο Δρόμος της "Μύγας" / The trail of "Mygia"
  - 2: Δοκάρη - Πτυχές Βύσσας / Dokara - Vossalos folds
  - 3: Φαράγγι Πλατανών / Platania gorge
  - 4: Γεωδιαδρομή Γωνιών / The Geotourery of Gonia
  - Οδικό Δίκτυο / Roads**
  - Εθνική Οδός / National Road
  - Επαρχιακή Οδός / Province Road
  - Δημοτική Οδός / Municipal Road



## Γεώτοποι Ψηλορείτη

- Τα μνημεία της γης και οι γεώτοποι του Ψηλορείτη είναι διάσπαρτοι σε όλη την έκτασή του. Περιλαμβάνουν μοναδικούς σχηματισμούς πετρωμάτων, θέσεις απολιθωμάτων, εντυπωσιακές μορφές του αναγλύφου, σπήλαια και άλλες καρστικές μορφές, πτυχώσεις και ρήγματα των πετρωμάτων, ιδιαίτερα σημαντικές για το φυσικό περιβάλλον εμφανίσεις νερού, στοιχεία αλληλεπίδρασης του ανθρώπου με την πέτρα και το ανάγλυφο, που όλα μαζί συνθέτουν την ιστορία της Γης και του ανθρώπου στον Ψηλορείτη.
- Πολλοί από αυτούς τους γεώτοπους γειτνιάζουν μεταξύ τους και συνδυαστικά μπορούν να αναπλάσουν μικρά κομμάτια της γεωλογικής ιστορίας του βουνού. Άλλοι πάλι έχουν κοινά γεωλογικά και φυσικά χαρακτηριστικά που ο ένας συμπληρώνει τον άλλο και όλοι μαζί μια πλήρη θεματική εικόνα του βουνού. Για τους παραπάνω λόγους, αλλά και για τις ανάγκες ανάδειξής τους πολλοί γεώτοποι έχουν ομαδοποιηθεί σε επιμέρους υπο-περιοχές.







## Καρστικά τοπία Ψηλορείτη

- Έτσι, έχουν οριοθετηθεί ως υποπεριοχές η «τομή των Ταλαίων Ορέων: ένα ταξίδι 250 εκατομμυρίων χρόνων στο παρελθόν» στην οροσειρά του Κουλούκωνα,
- τα «καρστικά τοπία του Ψηλορείτη» στην ορεινή ζώνη του βουνού, «από το βουνό στον κάμπο» που περικλείει τους ανατολικούς και νότιους πρόποδες του βουνού,
- τα «γκρεμνά του Αμαρίου» στην ομώνυμη κοιλάδα και το «σπηλαιόπαρκο» που περιλαμβάνει τα σημαντικότερα σπήλαια του Ψηλορείτη.
- Παράλληλα, υπάρχουν και επιμέρους γεώτοποι που για διάφορους λόγους δεν έχουν ενταχθεί σε κάποια από τις υποπεριοχές αυτές και διακρίνονται ως μεμονωμένοι σχηματισμοί.



# Ελληνικά Γεωπάρκα

- [Γεωπάρκο Λέσβου](#)
- [Φυσικό Πάρκο Ψηλορείτη](#)
- [Γεωπάρκο Χελμού Βουραϊκού](#)
- [Γεωπάρκο Βίκου-Αώου](#)
- [Φυσικό Πάρκο Σητείας](#)
- [Γεωπάρκο Γρεβενών Κοζάνης](#)



# Βιβλιογραφία

- <https://www.google.com/search?q=%CE%B3%CE%B5%CF%89%CF%80%CE%AC%CF%81%CE%BA%CE%BF+%CF%88%CE%B7%CE%BB%CE%BF%CF%81%CE%B5%CE%AF%CF%84%CE%B7&rlz=1C1NHXLelGR949GR949&sxsrf=AOaemvKrb0Uf5Nvsuw2ljsT4Y3Ve10lNxO:1642353034548&source=lnms&tbm=>
- <https://el.wikipedia.org/wiki/%CE%93%CE%B5%CF%89%CF%80%CE%AC%CF%81%CE%BA%CE%BF>[http://www.hellenicgeoparks.gr/?page\\_id=46](http://www.hellenicgeoparks.gr/?page_id=46)