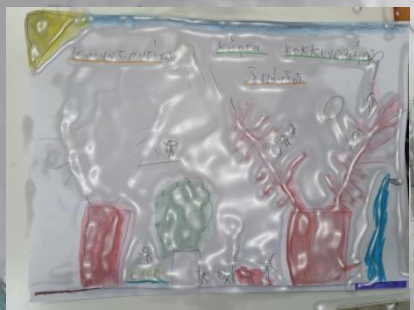


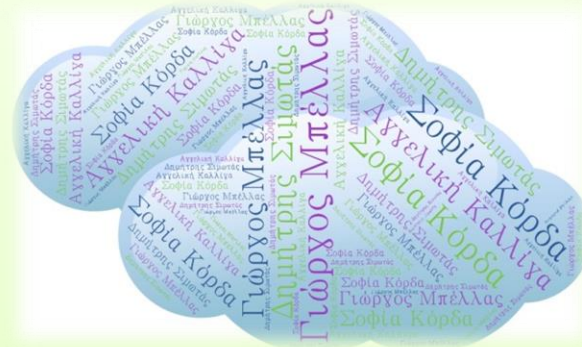
Μικρές ιστορίες με την τεχνική καρτών propp.



Ήμιλος Δημιουργικής Σκέψης και Τεχνολογίας
Δημοτικού Σαραβαλίου.

Δημιουργικές ομάδες

- Τα Λευκά Σύννεφα
- Οι Αστεροκαρδιές
- Η φεγγαρόσκονη



34

Ολόκληρη
η τάξη



Αγγελική



4

Βασιλική



5

Γεώργιος



1

Δημήτρης



4

Διονυσία



4

Κατερίνα



4

Κωνσταντί...



3

Μαρία-Θε...



4

Νικόλαος



3

Σοφία

Δημιουργοί Μικρών Ιστορικών Ομίλων

- Αγγελική Καλλιζα
- Βασιλική Μωέλλα
- Γεώργιος Μωέλλας
- Δημήτρης Εμμανουήλ
- Διονυσία Κατσαϊτη
- Κατερίνα Μανωλοπούλου
- Κωνσταντίνος Σιδανός
- Μαρία-Θεοδώρα Ξυδοπούλου
- Νικόλας Γιωτόπουλος
- Σοφία Κόρδα

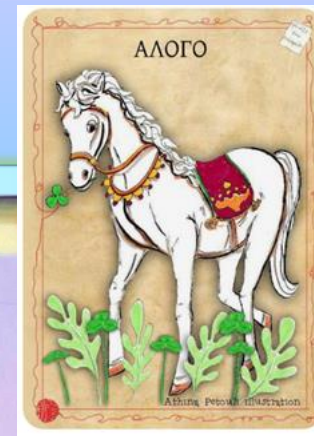
Εκπαιδευτικός: Χαρά Μελαχροινού

Γεώργιος Μπέλλας: Κάρτα άλογο «Το μαγεμένο άλογο»

Έναν καιρό και μια φορά, σε ένα μαγικό Βασίλειο, ζούσε ένα άλογο. Το όνομά του ήταν Ανοσέλ και του το έδωσε ο κύρης του, καθώς όταν ήταν μικρό πέταξε σε μία στιγμή μαγικά προς τον ουρανό.

Η διατροφή του περιλάμβανε μόνο λουλούδια. Ήταν δηλαδή λουλουδοφάγο ζώο.

Ο αγαπημένος του φίλος ήταν ένας σκαντζόχοιρος, ο οποίος ήταν αυτός που του βρήκε ένα μέρος να μείνει όταν αυτό περιπλανιόταν μοναχό στο μαγεμένο δάσος.



Διονυσία Κατσαϊτη Κάρτα Κορώνα «Η κορώνα του Βασιλιά»

Κάποτε υπήρχε ένα μαγικό στέμμα το οποίο ανήκε σε ένα βασιλιά. Του είχε δοθεί σαν οικογενειακή παράδοση και όποιος το φορούσε στο κεφάλι του γινόταν μαγικά αόρατος. Μια μέρα στο βασίλειο έγινε ένας σεισμός και σείστηκε ολόκληρο το παλάτι. Από το ταρακούνημα έπεσε το στέμμα του βασιλιά πάνω στο κεφάλι του βασιλικού του σκύλου. Αυτός γαβγίζοντας πανικοβλημένος άρχισε να τρέχει σα τρελός προς το δάσος, χάνοντας ταυτόχρονα και το στέμμα.

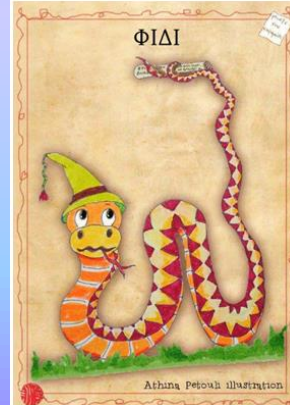


**Βασιλική Μπέλλα
Κάρτα – Φίδι
«Φιδίσια αποστολή»**

Στο μαγεμένο βασίλειο υπήρχε ένα φίδι που το έλεγαν Εξέτρης.

Το όνομά του το έδωσε μία μάγισσα. Ο Εξέτρης είχε μία σημαντική αποστολή να εκτελέσει.

Έπρεπε να μεταφέρει σε μία καλύβα όπου ζούσε ένα άλλο φίδι μία επιστολή που περιείχε πληροφορίες για ένα θησαυρό.

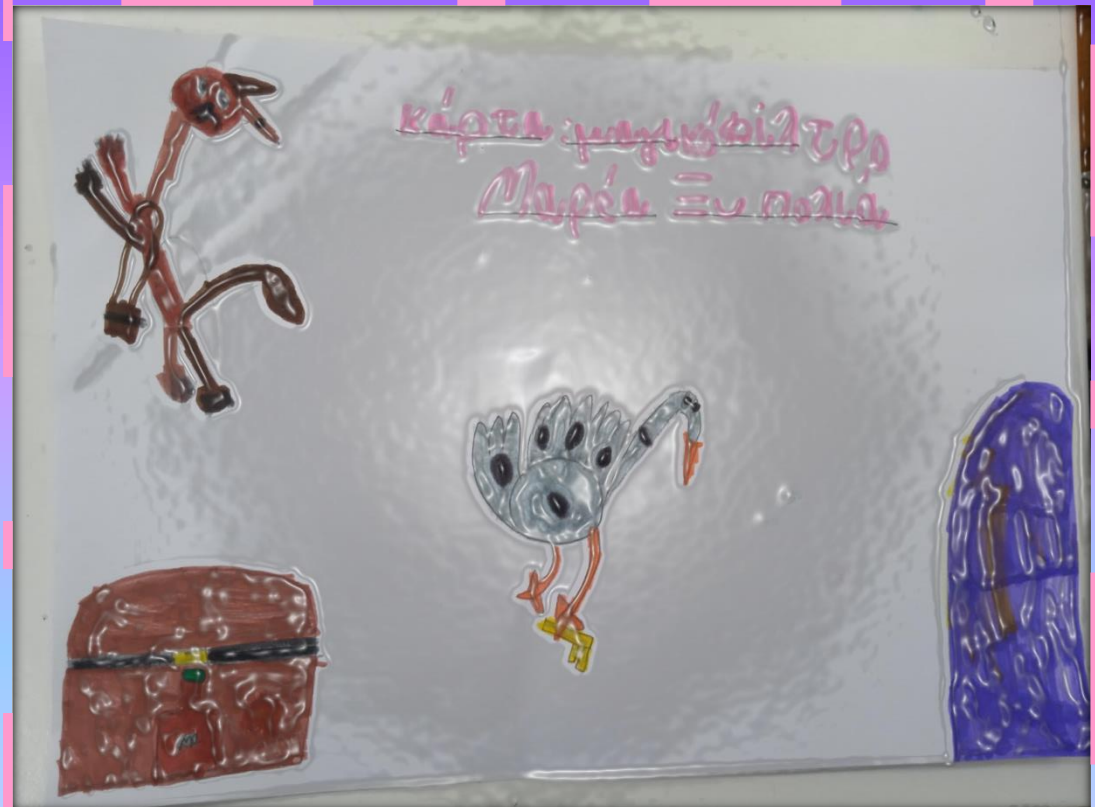


Μαρία Θεοδώρα Ξυπολιά κάρτα το μαγικό Φίλτρο.

Ένα μαγικό φίλτρο που είχε τη δύναμη με μία σταγόνα του να φυτρώνει μαγικά δέντρα, φυτά και λουλούδια, είχε στην κατοχή του ένας σκύλος.

Αυτό το μαγικό φίλτρο όμως έψαχνε απεγνωσμένα μία χήνα. Το ήθελε για να κατακτήσει τον κόσμο.

Αν άνοιγα το μπαούλο και έβρισκα το μαγικό φίλτρο θα ξαναφύτευα δέντρα όπου δεν υπήρχαν ή όπου είχαν καεί.



Νικόλαος Γιωτόπουλος- κάρτα Δράκος

Μια φορά κι έναν καιρό
ήταν ένας δράκος που τον
έλεγαν Μίμη.

Ο Μίμης ζούσε σε μία
υπόγεια σπηλιά.

Ένας βασιλιάς που
μισούσε τους δράκους
άρπαξε το γιο του.

Έπρεπε με κάθε θυσία να
απελευθερώσει το παιδί
του από τα δεσμά με το
κλειδί που κουβαλούσε.



Κωνσταντίνος Σπάνδος- κάρτα Κοκκινολαίμης

Ο Κοκκινολαίμης
ονομάζεται Πίγκλα και ζει
στο λουλουδένιο δάσος
του Φίκη.

Ο κοκκινολαίμης είναι
κόκκινος και μπορεί να
ταξιδεύει όπου θέλει
πετώντας.

Κρατάει πάντα στο
ράμφος του ένα σχοινί να
το πάει να τραβήξει τα
παιδιά του από τη φωλιά,
καθώς έχουν παγιδευτεί.



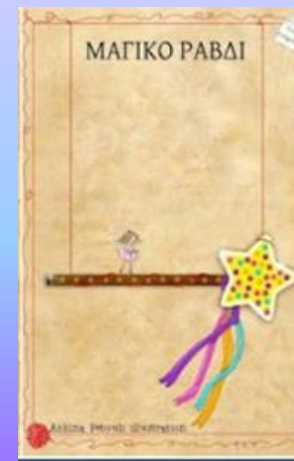
Κατερίνα Μανωλοπούλου- κάρτα μαγικό ραβδί

Η μάγισσα Ισαμπέλ είχε
ένα μαγικό ραβδί.

Μια μέρα όμως το έχασε.

Εξαφανίστηκε όταν ο
βασιλιάς Ραφάριος το
έκλεψε από το δωμάτιο
της για να εκμεταλλευτεί
τη μαγεία του.

Όμως το ραβδί
ενεργοποιεί τη μαγεία
αυτή με τη φράση: « Η
μαγεία είναι σπάνια». Ο
Ραφάριος αυτό δεν το
γνωρίζει...



Σοφία Κόρδα- Κάρτα Μάγισσα

Η μάγισσα λέγεται
Μαυρούλα.

Ζει στο μαγεμένο δάσος.

Κουβαλάει μαζί της μέσα στη
τσάντα υλικά για να
μαγειρέψει το φίλτρο της.
Καβαλάει το σκουπόξυλό της
και πηγαίνει σπίτι της
πετώντας στον αέρα.



Δημήτρης Σιμωντάς- κάρτα Πειρατικός Χάρτης

Τον χάρτη τον έχασε η μάγισσα
Μαρούλα.

Βρέθηκε στο δάσος από το
Βασιλιά.

Ο Χάρτης αυτός οδηγεί σε ένα
μυστικό θησαυρό. Βρίσκεται σε
ένα κρυμμένο μπαούλο και
περιέχει οδηγίες για να τον
διαβάσουν όσοι μπορούν. Κι
αυτό διότι τα γράμματα
εξαφανίζονται όταν νιώσουν
κίνδυνο και αυτός που τον
διαβάζει δε σκοπεύει να τον
χρησιμοποιήσει για καλό σκοπό.

Μόνο οι χαρούμενοι,
χαμογελαστοί και καλόψυχοι
άνθρωποι μπορούν να τον
αποκωδικοποιήσουν.



Αγγελική Καλλίγα- Κάρτα γάτα

Η γάτα ονομάζεται
Μαυρίξ.

Το όνομα της το έδωσε
ένας κακός μάγος ο οποίος
ήθελε όλες οι γάτες να
είναι αποκλειστικά
μαύρες.

Ζει στη χώρα του σκότους
και της Μαυρίλας.



Ομάδα Λευκά Σύννεφα- Σύνθεση καρτών

Μια φορά κι έναν καιρό ήταν ένα άλογο που το έλεγαν Ανοσέλ.

Το όνομα αυτό το πήρε όταν σε μία στιγμή όταν ήταν μικρός πέταξε μαγικά ψηλά στον αέρα.

Το άλογο αυτό το βρήκε να βόσκει μία μάγισσα που την έλεγαν Μαυρούλα και ζούσε στο μαγεμένο δάσος .

Ήθελε να την βοηθήσει ώστε να βρει το μαγικό της φίλτρο.

Ο Ανοσέλ είχε μία φίλη τη Μαυρίξ. Η Μαυρίξ ήταν μία γάτα που το είχε σκάσει από τον αφέντη της, έναν κακό μάγο που ήθελε να κάνει μαύρες κι άραχνες όλες τις γάτες του κόσμου.



Κάρτες αφήγησης Propp.



Η τεχνική των καρτών Propp αφορά στη διδασκαλία της δημιουργικής αφήγησης των παιδιών. Στόχος είναι η ανάπτυξη συνεκτικού μονολόγου παιδιών σχολικής ηλικίας μέσα από την κατάκτηση του περιεχομένου μιας κάρτας και την αναδιήγηση μιας σύντομης ιστορίας, καθώς και τη σύνταξη δικών τους κειμένων παραμυθιακού περιεχομένου.

Είναι ένα είδος οπτικής μοντελοποίησης χτίζοντας μια πλοκή παραμυθιού με τη βοήθεια ενός παιχνιδιού με οικοδομικά υλικά που εγείρουν τη φαντασία των παιδιών.