

ΤΑ ΔΕΛΦΙΝΙΑ



Τα δελφίνια είναι θαλάσσια
θηλαστικά που ζουν στη
θάλασσα και είναι πολύ
έξυπνα και κοινωνικά





Τι ικανότητες
έχουν τα
δελφίνια;

Τα δελφίνια έχουν πολλές
εκπληκτικές ικανότητες!
Είναι έξυπνα, μπορούν να
κάνουν ακροβατικά και να
κολυμπήσουν πολύ
γρήγορα.



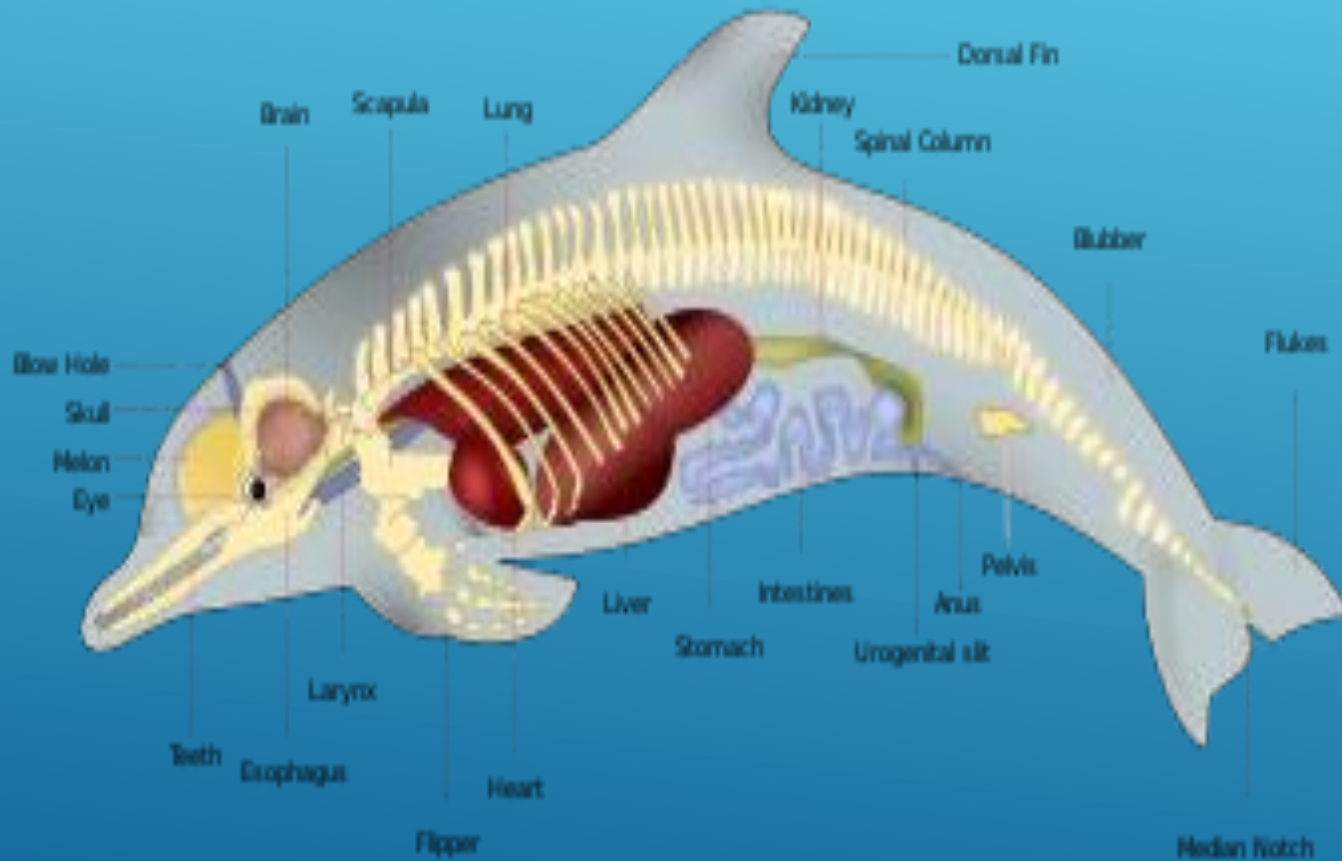
Τι τρώνε τα δελφίνια;

Τα δελφίνια τρέφονται
με κεφαλόποδα,
μαλακόστρακα και
επίσης μικρά ψάρια.



Τρώνε και καλαμάρια,
και άλλα μικρά ζώα.

Anatomy of a Dolphin
(Delphinidae)



Από τι όργανα
αποτελείται το δελφίνι;

Το δελφίνι
αποτελείται από
όργανα όπως τον
εγκέφαλο, τα μάτια,
την μύτη, τα
πνευμόνια και την
ουρά

Στελλίνα
Μαρία
Μαριέττα Α3

▶ ΕΥΧΑΡΙΣΤΟΥΜΕ ΠΟΛΥ
ΠΟΥ
ΠΑΡΑΚΟΥΛΟΥΘΗΣΑΤΕ !

