

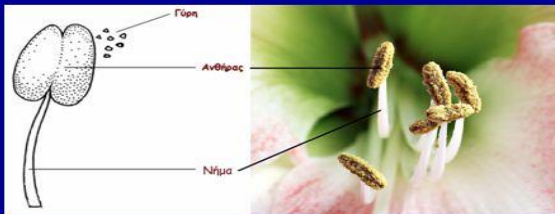
Αναπαραγωγή στα φυτά

Τα φυτά που περιέχουν άνθη αναπαράγονται με αμφιγονία. Το άνθος παράγει τους γαμέτες, το αναπαραγωγικό του όργανο και ανάλογα με το είδος, ένα άνθος μπορεί να είναι: αρσενικό, θηλυκό ή τέλειο.

- Το αρσενικό άνθος έχει στήμονες που αποτελούνται από το νήμα και τους ανθήρες. Στους ανθήρες βρίσκονται οι γυρεόκοκκοι που περιέχουν τους αρσενικούς γαμέτες του φυτού
- Το θηλυκό άνθος έχει ύπερο που αποτελείται από το στίγμα, τον στύλο και την ωοθήκη. Στην ωοθήκη βρίσκονται οι σπερματικές βλάστες που περιέχουν τα ωάρια, του θηλυκούς γαμέτες του φυτού.
- Τέλος το τέλειο άνθος έχει και στήμονες και ύπερο.

Αρσενικό άνθος

- Το αρσενικό άνθος έχει μόνο **στήμονες**.

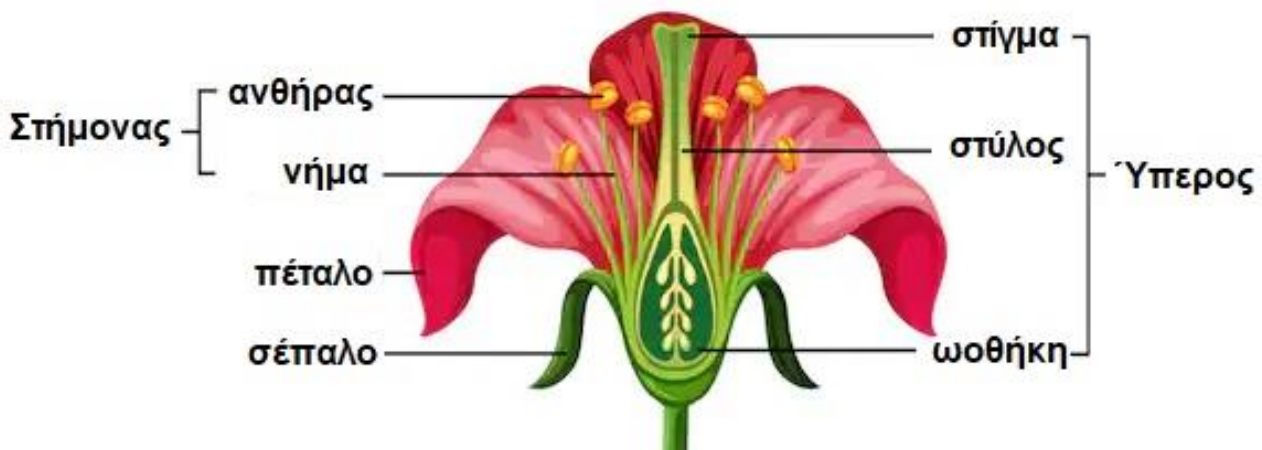


Οι **στήμονες** αποτελούνται από το **νήμα** και τους **ανθήρες**.



Στους ανθήρες βρίσκονται οι **γυρεόκοκκοι**, που περιέχουν τους **αρσενικούς γαμέτες** του φυτού.

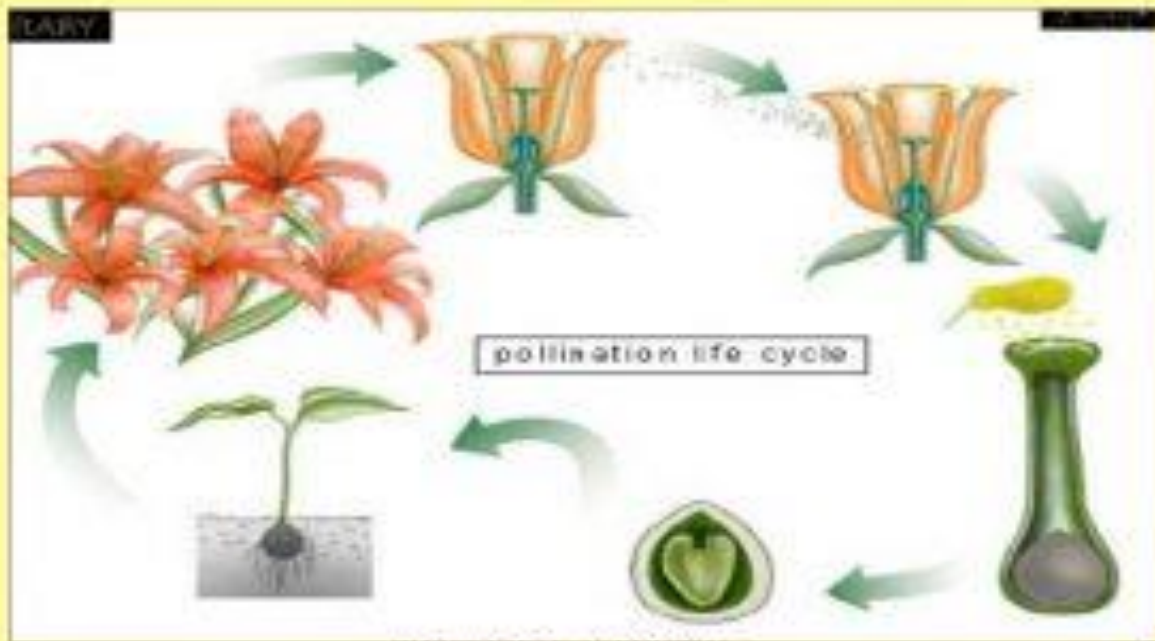
ΜΕΡΗ ΤΟΥ ΑΝΘΟΥΣ



Για να γίνει όμως η γονιμοποίηση χρειάζεται την διαδικασία της **επικονίασης** και επιτυγχάνεται συνήθως **με την βοήθεια των εντόμων και με την βοήθεια του αέρα** που είναι πιο σπάνιο να συμβεί.



Επικονίαση με τη βοήθεια του αέρα



ΑΝΑΣΤΑΣΟΠΟΥΛΟΣ ΒΑΣΙΛΗΣ Β5