



Νικολέτα Ζερβού Β5
ΕΡΓΑΣΕΙΑ ΒΙΟΛΟΓΙΑΣ

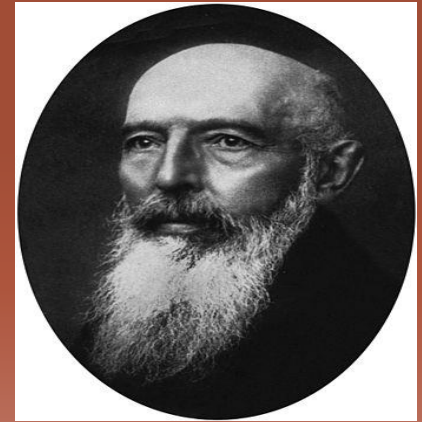
ΝΟΣΟΣ ΤΟΥ Χ'ΑΝΣΕΝ



ΝΌΣΟΣ ΤΟΥ ΧΆΝΣΕΝ

Με τον όρο λέπρα, ή αλλιώς νόσος του Χάνσεν, εννοείται χρόνια λοιμώδης ασθένεια του ανθρώπου, που προκαλείται από τα βακτήρια *Mycobacterium leprae* και *Mycobacterium lepromatosis*.(1873)

Γκέρχαρτ Αρμάουερ
Χάνσεν



ΣΥΜΠΤΩΜΑΤΑ

Τα κύρια συμπτώματα της νόσου είναι:

- Μεμονωμένες κόκκινες κηλίδες
- Ξηρά μαλλιά
- Πτώση των φρυδιών
- Παραμορφώσεις στο σώμα
- Αιμορραγία της μύτης

κ.τ.λ



Η ΝΪΣΟΣ

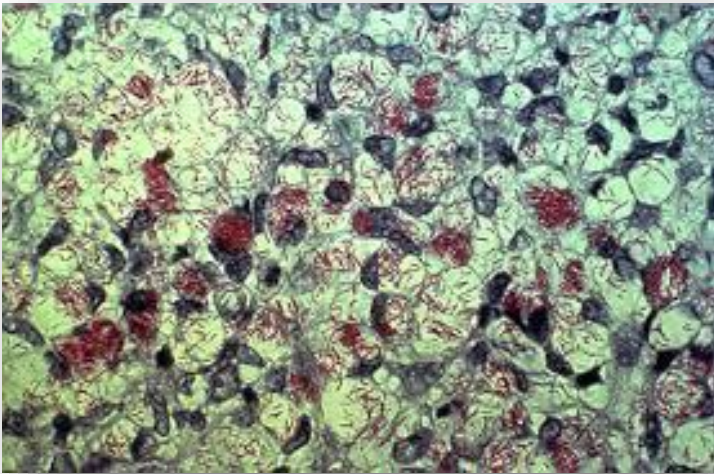
Η λέπρα μπορεί να εμφανιστεί σε άτομα κάθε ηλικίας κυρίως μεγαλύτερα των 3 ετών.

Παρόλο που είναι πολύ παλιά ασθένεια, ακόμα και στις μέρες μας ένας μεγάλος αριθμός ατόμων νοσεί από αυτή κυρίως σε χώρες της Ασίας, της Αφρικής και χώρες της Νότιας Αμερικής.

Η επώαση της νόσου είναι περίπου πέντε χρόνια (2-10 χρόνια), **με περιπτώσεις ακόμα και 20 χρόνια επώασης!**

ΘΕΡΑΠΕΙΑ

Παλιά η λέπρα ήταν αθεράπευτη. Τις τελευταίες δεκαετίες όμως με την πρόοδο της επιστήμης η ασθένεια στα πρώτα της στάδια είναι δυνατόν να υποχωρήσει.



Η μετάδοση γίνεται με τα ρινικά σταγονίδια.

ΣΠΙΝΑΛΟΓΚΑ

Σπιναλόγκα: Ένα λεπροκομείο στην Ελλάδα ιδρύθηκε το 1903 στη νησίδα της Σπιναλόγκας απέναντι από την Κρήτη, και έκλεισε το 1957. Αξίζει να σημειωθεί πως το νησάκι είχε θέση στην τέχνη.



ΕΙΣ ΤΗΝ ΚΟΛΑΣΙΝ ΤΩΝ ΛΕΠΡΩΝ

ΣΠΙΝΑΛΟΓΚΑ

ΡΕΠΟΡΤΑΖ ΤΟΥ κ. Π. ΠΑΛΑΙΟΛΟΓΟΥ

Πρός τόν βράχον τής, φέρτης, 'Εκεί όπου έλασε ή θεική όργή διά να παραμορφώση ανθρώπινα κώλυματα που θά υπήρξαν κάποτε και αυτά και' εικόνα και όμοιωσιν του δημιουργού των. Μάσκες τεράτων τούς έφέρει τώρα. 'Αφήρει από μερικούς τούς όφθαλμούς θιά να μή βλέπουν τό έργον του έρρακάνος εις άλλους τά χείλη και όφρα γυμνά τά κίτριναμένα δόντια θιά να μή γνωρίσουν τό

Και ό οικτος άκόμη όσοχρηεί έμπρός εις τόν τρομόν που έμπνεί ή λέπρα. Οι αόινος δλοι την έπρόμαζον. Οδτε ή κόλογιά, οδτε ή πανώλης, οδτε ή χολέρα τούς έφώβισαν όσον οδτε, Είη ή πρώτη νόσος τής έποίας άπεμόνωσαν τά θύματα. 'Η δυσμορφία που προκαλεί έκίνησε τό θόος. Δέν υπήρξε πάνος διά τόν λεπρόν. 'Υπήρξαν άποστροφή. 'Απόστροφον τό πρόσωπον άπ' αούτο και τό έκρυφην εις

μένος τών ε'Αθηναϊκών Νέων. Δέν λείπει, διά κάθε έυδεχόμενον και μερά συνοδεία χωροφυλάκων. Τό Κρητικόν πέλαγος, άνήσυχον, μήδ λούζει μη τούς άφρούς του. Μάμου όρα διαρκεί ό πίκος. Πιρνούμε κατά από δόση χαρούσιών. Παρσιόδομον τό έρεϊτα τής άρχαίας 'Ολοόντος, τός άλυκός που τροφοδοτούν δλην την 'Ελλάδα με τό άλας των, τόν πανύψελον βράχον τόν μόνον εις τόν κόσμον — μήδ