

COVID 19

ΜΙΧΑΛΗΣ ΜΑΝΙΑΤΗΣ Β2

ΜΑΤΘΑΙΟΣ ΜΑΛΑΜΑΣ Β2



ΤΙ ΕΙΝΑΙ COVID 19;

- Η ασθένεια κορονοϊού 2019 (COVID-19), είναι μία μολυσματική ασθένεια που προκαλείται από τον κορονοϊό SARS-CoV-2. Ο ιός και η ασθένεια καταγράφηκαν για πρώτη φορά στην πόλη Γιουχάν της Κίνας στα τέλη του 2019 και έγιναν γνωστοί στον Παγκόσμιο Οργανισμό Υγείας στις 31 Δεκεμβρίου 2019.
- Από τότε έχει διαδοθεί σε όλον τον πλανήτη και έχει εξελιχθεί σε **πανδημία**, η οποία βρίσκεται εν εξελίξει μέχρι και σήμερα. Μεγάλο πρόβλημα αποτελούν οι συνεχόμενες μεταλλάξεις που διαιωνίζουν τη διασπορά του ιού στην κοινότητα.

ΠΟΙΑ ΕΙΝΑΙ ΤΑ ΣΥΜΠΤΩΜΑΤΑ ΤΗΣ ΑΣΘΕΝΕΙΑΣ;

- Τα συμπτώματα της COVID-19 ποικίλουν, τα πιο συχνά είναι ο πυρετός, ο ξηρός βήχας και η σωματική εξάντληση. Λιγότερο συχνά συμπτώματα είναι η απώλεια γεύσης ή μυρωδιάς, η ρινική συμφόρηση, η επιπεφυκίτιδα, ο πονόλαιμος, ο πονοκέφαλος, ο πόνος στους μύς ή στις αρθρώσεις, τα δερματικά εξανθήματα, η ναυτία ή ο εμετός, η διάρροια, τα ρίγη και η ζάλη.
- Σε περίπτωση σοβαρής εξέλιξης της νόσου τα συμπτώματα περιλαμβάνουν δυσκολία στην αναπνοή, απώλεια όρεξης, σύγχυση, επίμονο πόνο ή πίεση στο στήθος και υψηλό πυρετό, άνω των 38°C.
- Λιγότερο συχνά συμπτώματα είναι η σύγχυση, η μειωμένη συνείδηση, η ανησυχία, η κατάθλιψη, οι διαταραχές ύπνου, πιο σοβαρές και σπάνιες νευρολογικές επιπλοκές

ΠΟΣΕΣ ΜΕΡΕΣ ΝΟΣΕΙ ΚΑΠΟΙΟΣ

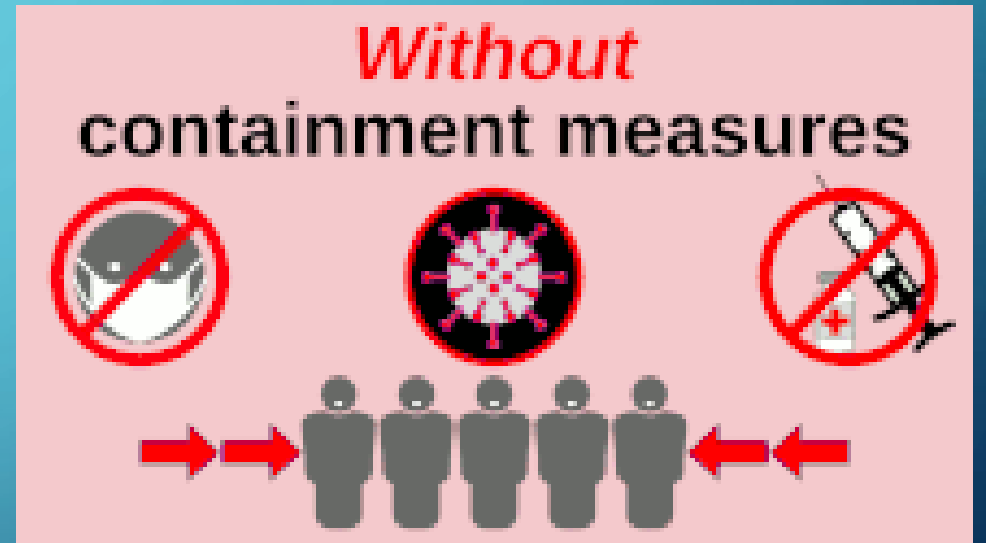
- Η περίοδος επώασης του ιού, μέχρι την εμφάνιση της ασθένειας, κυμαίνεται έως 14 ημέρες, με διάμεσο χρόνο τις 5,1 ημέρες και το 97.5% των ατόμων που θα εμφανίσουν συμπτώματα θα το κάνουν έως 11,5 ημέρες από την μόλυνση. Υπάρχουν σπάνιες περιπτώσεις που πιθανώς να εμφανίσουν συμπτώματα μετά τις 14 ημέρες.

ΠΟΣΟΣΤΟ ΣΥΜΠΤΩΜΑΤΩΝ

Σύμπτωμα	Ποσοστό	Σύμπτωμα	Ποσοστό
Πυρετός	87.9%	Πονοκέφαλος	13.9%
Ξηρός βήχας	67.7%	Ρίγος	11.4%
Κόπωση	38.1%	Ναυτία ή εμετός	5.0%
Φλέγματα	33.4%	Ρινική συμφόρηση	5.0%
Δύσπνοια	18.6%	Διάρροια	3.7%
Μυαλγία ή αρθραλγία	14.8%	Αιμόπτυση	0.9%
Πονόλαιμος	13.9%	Επιπεφυκίτιδα	0.9%

ΠΩΣ ΜΠΟΡΟΥΜΕ ΠΡΟΣΤΑΤΕΥΤΟΥΜΕ

- Μέχρι σήμερα, έχουν εγκριθεί δέκα εμβόλια από τουλάχιστον μία εθνική ρυθμιστική αρχή για δημόσια χρήση.
- Επίσης η σωστή τεχνική πλυσίματος των χεριών, Προστασία βήχα,
- Αποφυγή στενής επαφής με άρρωστα άτομα ή υποκλινικούς φορείς,
- Κοινωνική αποστασιοποίηση





Συμπτώματα της COVID-19

(ασθένεια κορονοϊού 2019)

Συστημικά

- Πυρετός
- Κόπωση

Νεφρά:

- Μειωμένη λειτουργία

Γαστρικά:

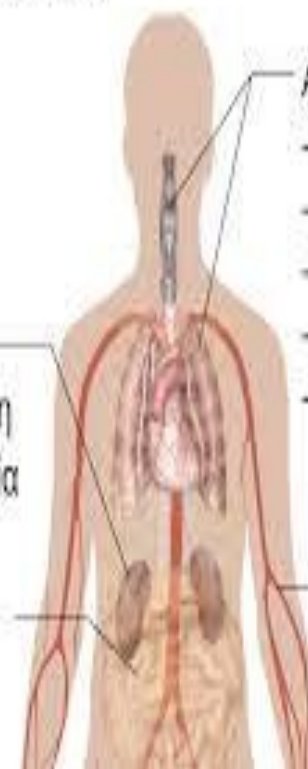
- Διάρροια

Αναπνευστικά:

- Φάρνισμα
- Καταρροή
- Πονόλαιμος
- Ξηρός βήχας
- Δύσπνοια

Κυκλοφορικά:

- Μειωμένα λευκά αιμοσφαίρια





ΤΕΛΟΣ