

# ΚΑΡΚΙΝΟΣ

Μία σοβαρή αρρώστια

Τι είναι ο καρκίνος:

# Καρκίνος είναι:

- Με τον όρο «καρκίνος», περιγράφεται μία ομάδα νοσημάτων που χαρακτηρίζονται από τον ανεξέλεγκτο πολλαπλασιασμό των κυττάρων.
- Σε αντίθεση με τα φυσιολογικά κύτταρα στο σώμα μας, τα οποία αυξάνονται, διαιρούνται και πεθαίνουν με έναν αυστηρά ελεγχόμενο τρόπο, τα καρκινικά κύτταρα διαφέρουν διότι συνεχίζουν να διαιρούνται ανεξέλεγκτα.
- Αυτό έχει ως αποτέλεσμα την ανάπτυξη μιας μάζας κυττάρων, που ονομάζεται όγκος. Ένας όγκος μπορεί να είναι καλοήθης ή κακοήθης.

# Υπάρχουν διάφοροί τύποι καρκίνου



# Γυναικολογικοί καρκίνοι

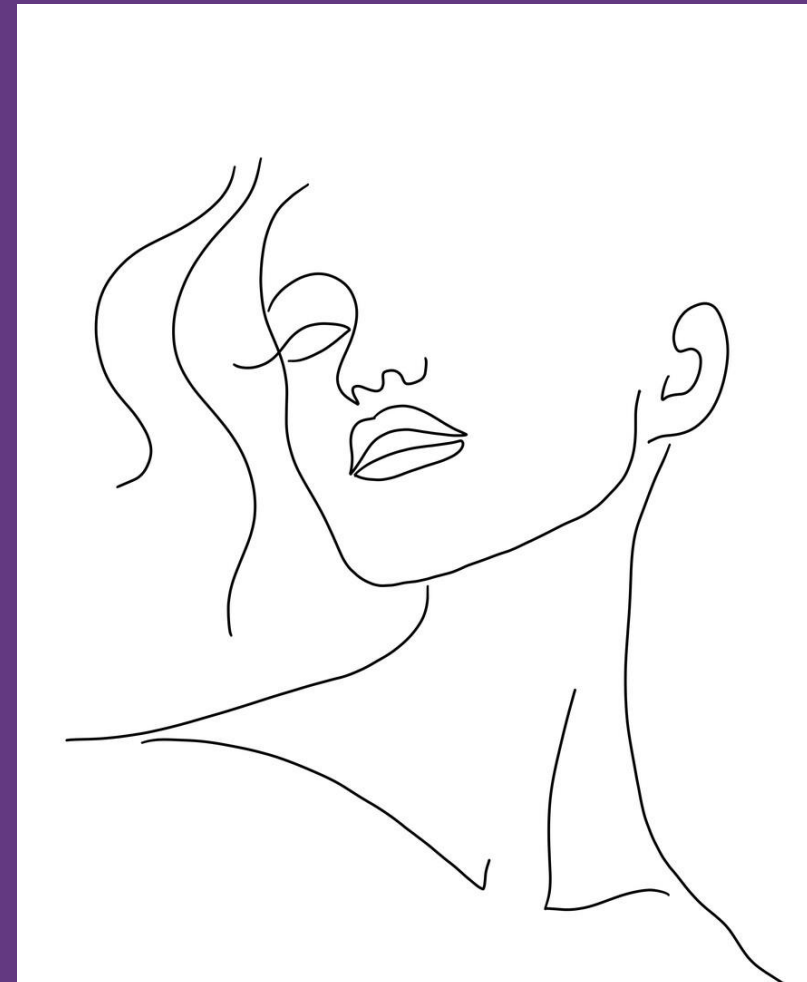




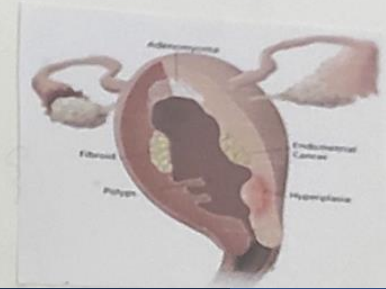
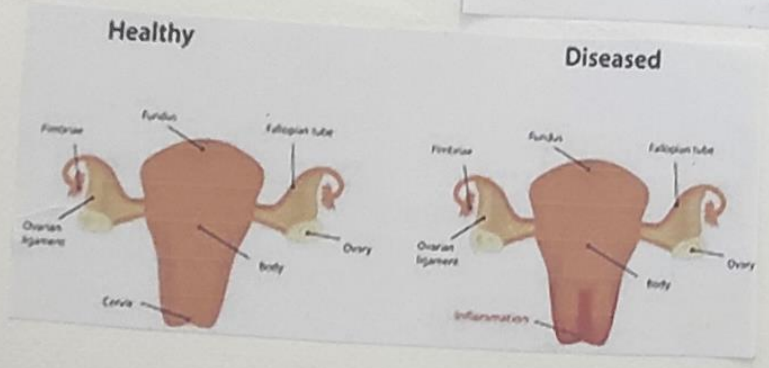
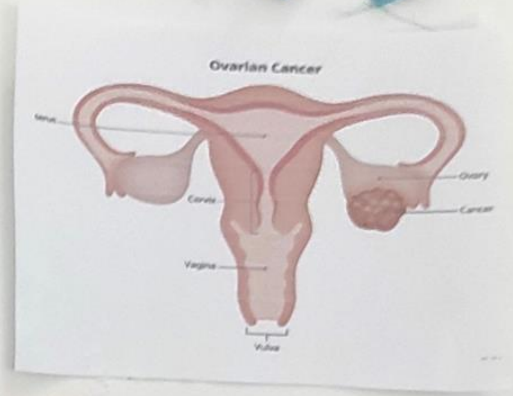
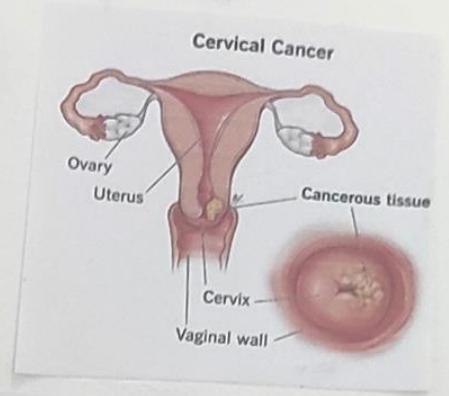
## Τι είναι οι γυναικολογικοί καρκίνοι:

Όταν μιλάμε για «γυναικολογικό καρκίνο» εννοούμε τις κακοήθειες του γυναικείου γεννητικού συστήματος, δηλαδή:

- τον καρκίνο του ενδομήτριου (ιστός που καλύπτει το εσωτερικό της μήτρας),
- του τραχήλου της μήτρας,
- των ωοθηκών,
- του κόλπου και του αιδοίου.



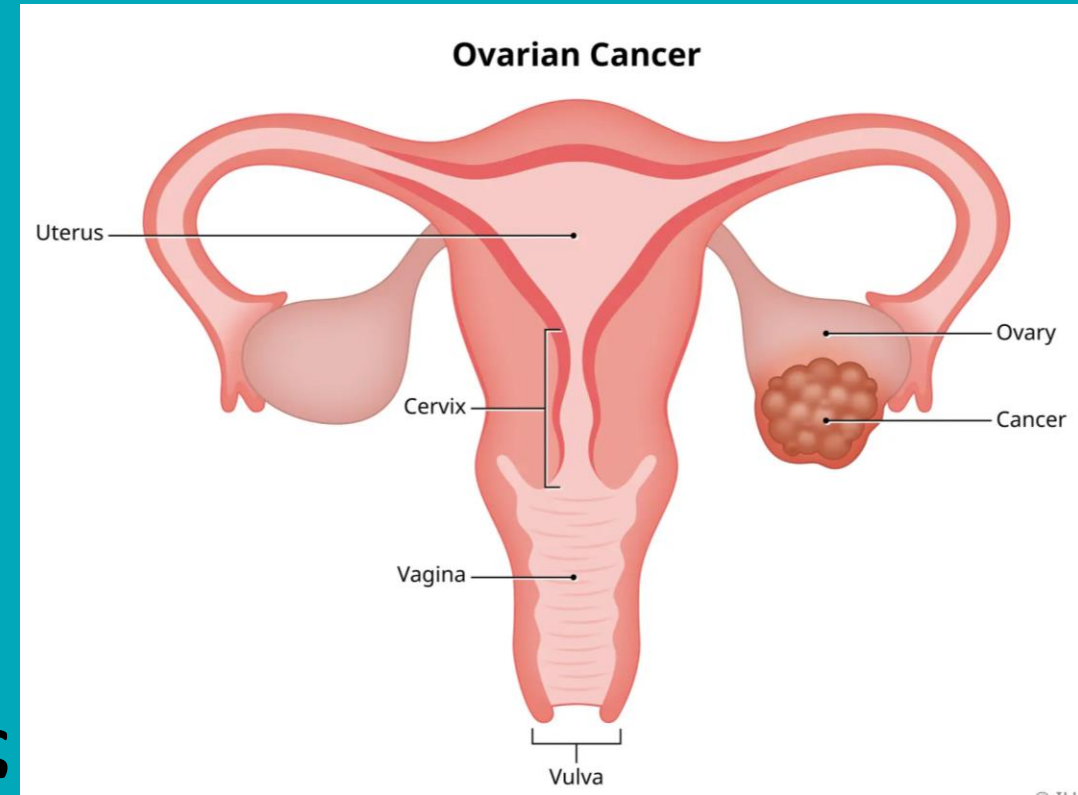
# ΓΥΝΑΙΚΟΛΟΓΙΚΟΙ ΚΑΡΚΙΝΟΙ





# Καρκίνος των ωοθηκών

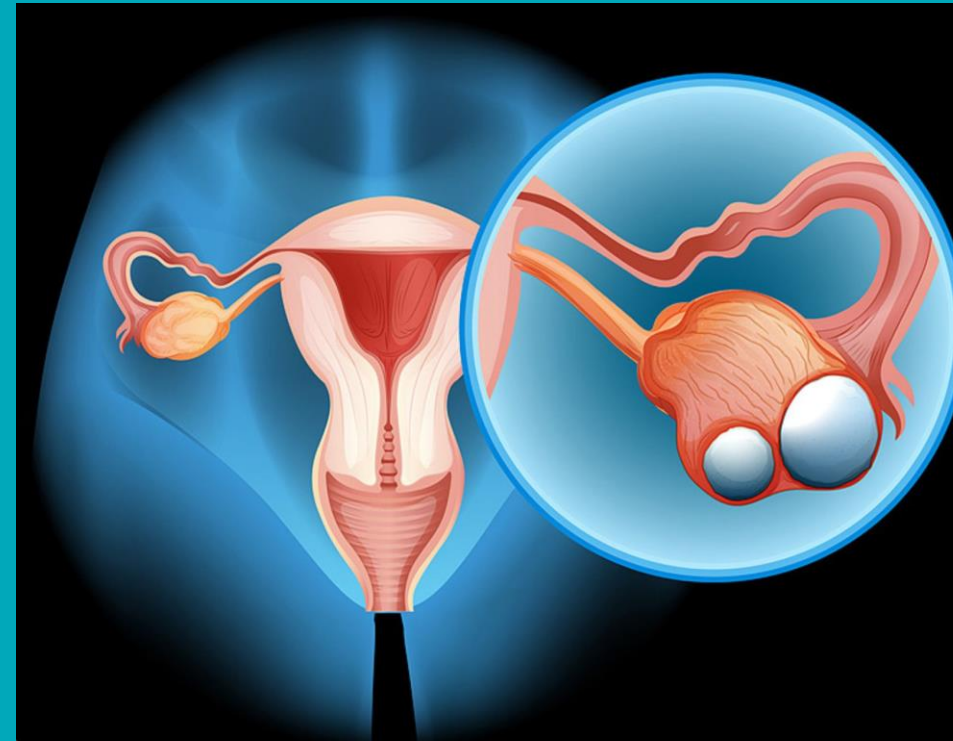
- Ο πιο κοινός τύπος καρκίνου των ωοθηκών (95% των περιπτώσεων)
- Υπάρχουν πέντε κύριοι υπότυποι καρκίνου των ωοθηκών
- Οι λιγότερο συνηθισμένοι τύποι καρκίνου των ωοθηκών περιλαμβάνουν τους όγκους των γεννητικών κυττάρων.
- Θεραπεύεται με χειρουργική αφαίρεση και χημειοθεραπείες. Η επιτυχία της θεραπείας εξαρτάται από το χρόνο διάγνωσης.



# Καρκίνος των ωοθηκών

## ΣΥΜΠΤΩΜΑΤΑ

- Ακαθόριστο άλγος ή αίσθημα πίεσης χαμηλά στην κοιλιά
- Άλγος στη μέση
- Διάταση της κοιλίας (φούσκωμα)
- Ανορεξία ή γρήγορο αίσθημα πλήρωσης μετά τη λήψη φαγητού
- Ναυτία ή/και εμέτους
- Ανεξήγητες μεταβολές στο σωματικό βάρος ή έντονο αίσθημα κόπωσης







# Καρκίνος του ενδομήτριου της μήτρας

Ο καρκίνος του ενδομήτριου είναι ένας συχνός καρκίνος. Αποτελεί τον συχνότερο γυναικολογικό καρκίνο που προσβάλλει το ενδομήτριο, δηλαδή τον ιστό που επενδύει το εσωτερικό της μήτρας. Εμφανίζεται γενικά σε γυναίκες μετά την εμμηνόπαυση, με μέση ηλικία διάγνωσης τα 60-62 χρόνια.

## ΘΕΡΑΠΕΙΑ

Ο καρκίνος του ενδομητρίου αντιμετωπίζεται χειρουργικά. Οι πληροφορίες που παίρνουμε από την ιστολογική εξέταση των χειρουργικών παρασκευασμάτων καθορίζουν το στάδιο της νόσου δηλαδή την έκτασή της και την ανάγκη για επιπλέον θεραπεία της ασθενούς

## ΣΥΜΠΤΩΜΑΤΑ

- Μη φυσιολογική κοιλιακή αιμόρροια.
- Σπανιότερα, οι ασυνήθιστες κοιλιακές εκκρίσεις, το άλγος ή το αίσθημα πίεσης στην περιοχή της πυέλου, η απώλεια σωματικού βάρους και η παρατεταμένη αδυναμία μπορεί να αποτελούν εκδηλώσεις καρκίνου του ενδομητρίου





# Καρκίνος του τραχήλου της μήτρας

## ΘΕΡΑΠΕΙΑ

- Ο καρκίνος του τραχήλου της μήτρας προσβάλλει το κατώτερο τμήμα της μήτρας, το οποίο συνδέει τον κόλπο με την ενδομητρική κοιλότητα. Πρόκειται για μια κακοήθη νόσο που μπορεί να προληφθεί σε πολύ μεγάλο ποσοστό. Από την άλλη πλευρά, αν ανιχνευθεί έγκαιρα, η πιθανότητα ίασης είναι εξαιρετική.

- Η κλασική χειρουργική θεραπεία του καρκίνου του τραχήλου της μήτρας περιλαμβάνει την εκτέλεση ριζική υστερεκτομής, στην διάρκεια της οποίας αφαιρούνται η μήτρα, ο τράχηλος, οι ιστοί που περιβάλλουν τη μήτρα και το ανώτερο τμήμα του κόλπου

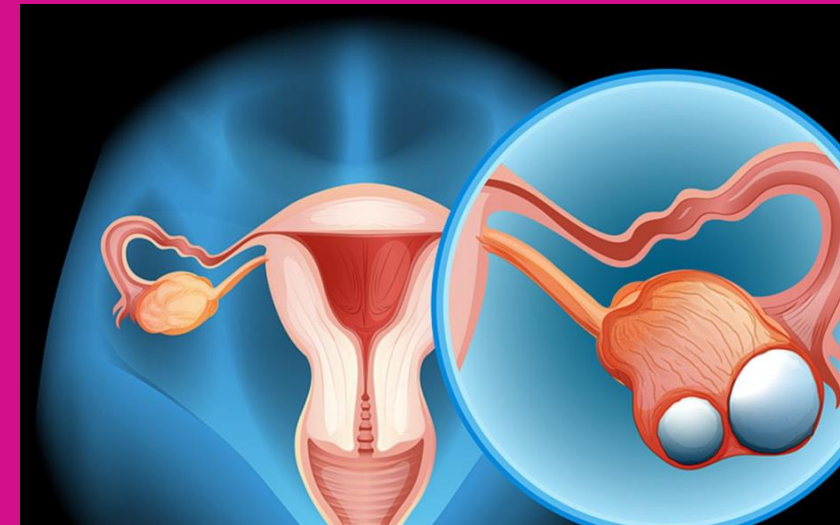


# ΣΥΜΠΤΩΜΑΤΑ

- Πόνος ή δυσφορία στην κοιλιακή χώρα και τη λεκάνη
- Αιμορραγία κατά τη διάρκεια της σεξουαλικής επαφής, ανάμεσα σε περιόδους ή κατά την εμμηνόπαυση
- Ασυνήθιστες κολπικές εκκρίσεις
- Διαταραχές περιόδου
- Δυνατός πόνος στη μέση ή στο πλάι του κορμού

# ΠΡΟΛΗΨΗ

- Ο εμβολιασμός των νέων κοριτσιών και το τεστ Παπανικολάου αποτελούν ασπίδα προστασίας του γυναικείου πληθυσμού τόσο στην πρόληψη όσο και στην έγκαιρη διάγνωση.





# Καρκίνος του κόλπου ή αιδοίου

## ΤΙ ΕΙΝΑΙ Ο ΚΑΡΚΙΝΟΣ ΤΟΥ ΚΟΛΠΟΥ

- Ο καρκίνος του κόλπου ή αιδοίου είναι μια ογκολογική παθολογία κατά την οποία ένας κακοήθης όγκος προσβάλλει τα εξωτερικά γεννητικά όργανα της γυναίκας (χείλη, κλειτορίδα, οπίσθια κοιλότητα ή Βαρθολίνειοι αδένες). Ο καρκίνος του αιδοίου θεωρείται μια αρκετά σπάνια παθολογία στην ογκογυναικολογία.

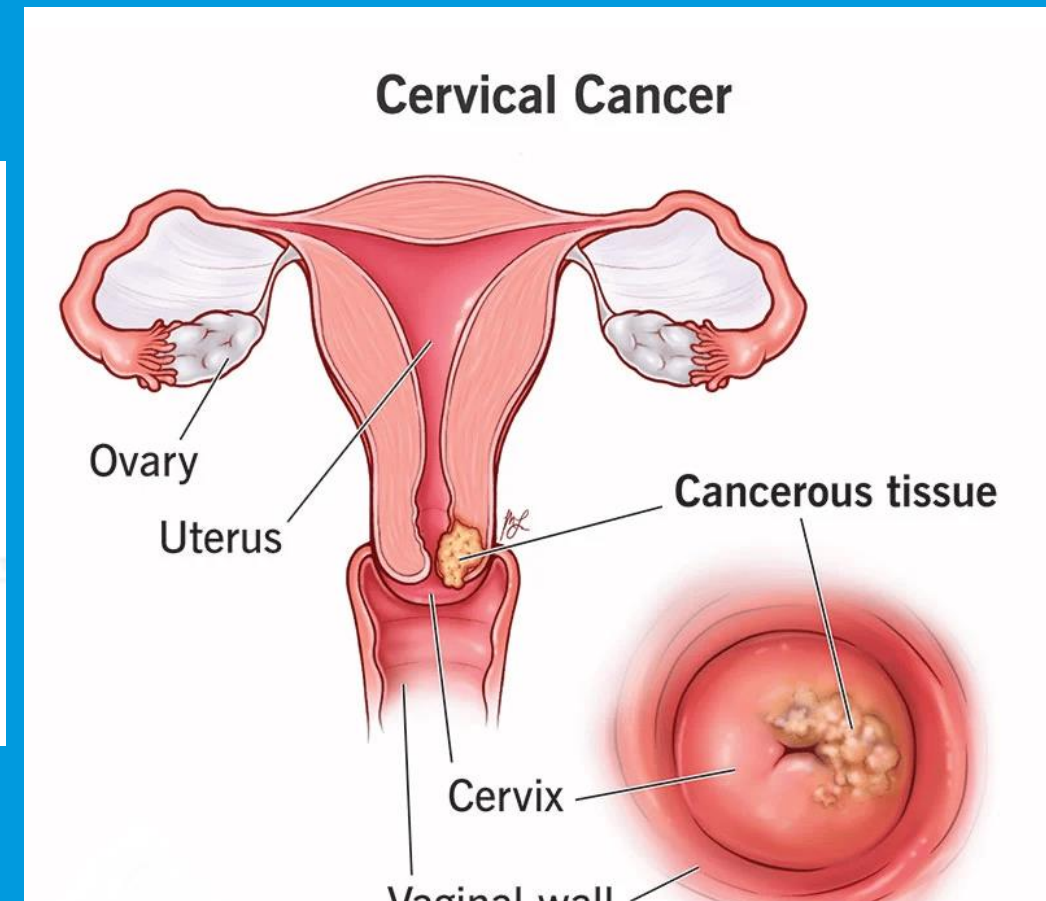
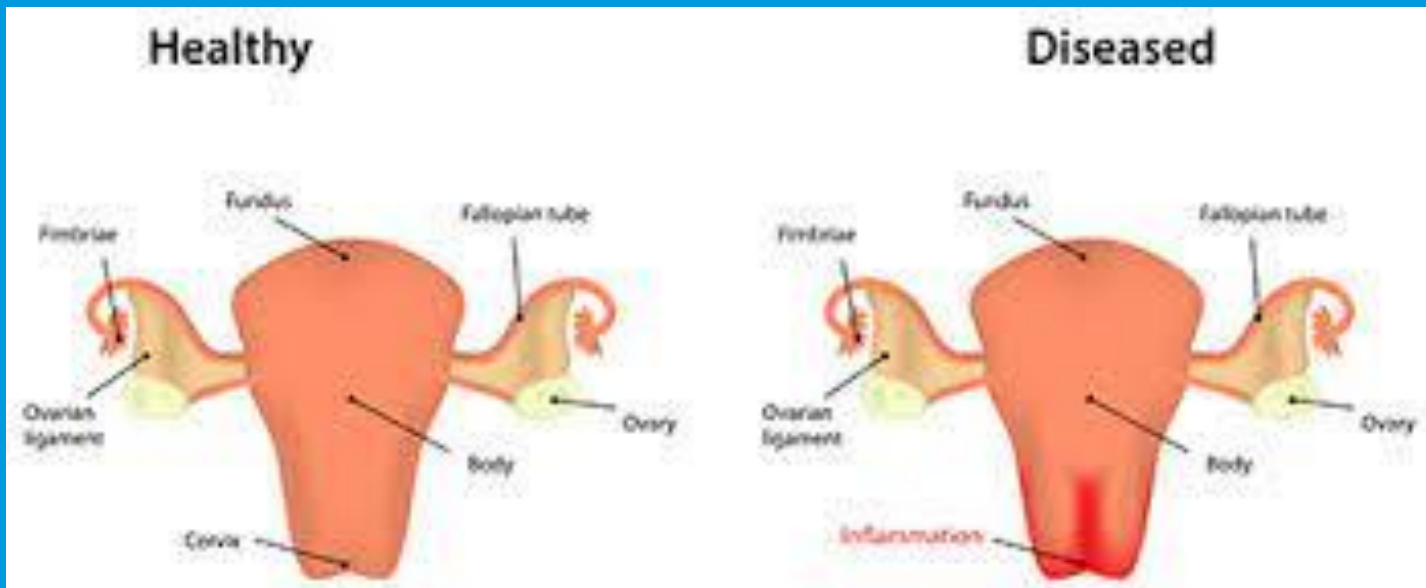
## ΣΥΜΠΤΩΜΑΤΑ

- Πόνος, ευαισθησία ή δυσφορία στο αιδοίο
- Αιμορραγία ακόμα και ανάμεσα σε περιόδους ή κατά την εμμηνόπαυση
- Κολπικές εκκρίσεις με αίμα
- Αίσθηση καψίματος κατά την ούρηση
- Εμφανείς όγκους, εξογκώματα ή ανοιχτές πληγές στο αιδοίο



# ΘΕΡΑΠΕΙΑ

Το θεραπευτικό πλάνο για τον καρκίνο του αιδοίου εξαρτάται από το στάδιο στο οποίο βρίσκεται και τη γενική κατάσταση της υγείας της ασθενούς. Η συνηθέστερη αντιμετώπιση πραγματοποιείται με έναν συνδυασμό φαρμακευτικής αγωγής, χημειοθεραπείας, ακτινοθεραπείας και χειρουργικής επέμβασης.



Δεν Ντρεπόμαστε

Ενημερωνόμαστε



γυναίκες στην ογκολογία

**W40 Hellas**

Μηλαθιανάκη Μελίνα

Σκουμπάκη Ραφαέλα – Μαρία

B3