

# ΛΕΠΡΑ

ΛΆΜΠΡΟΥ ΛΥΔΪΑ  
ΚΑΛΑΙΤΖΆΚΗ ΜΑΡΙΛΈΝΑ  
ΜΕΡΚΟΥΛΪΔΗΣ ΜΆΡΙΟΣ  
ΚΟΥΤΕΝΤΆΚΗΣ ΜΆΝΟΣ

# ΛΕΠΡΑ

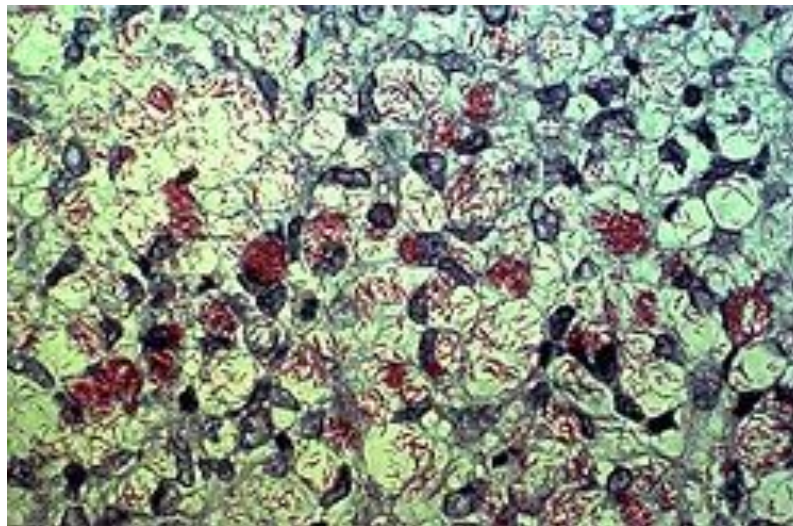
Η λέπρα που αποκαλείται επίσης νόσος του Χάνσεν, προκαλείται από το μυκοβακτηρίδιο της λέπρας.

Η λέπρα παραμορφώνει τα άτομα που πάσχουν, αλλοιώνοντας το δέρμα τους, ενώ παρουσιάζονται και εξογκώματα.

Επίσης μπορεί να απονεκρώσει τα νεύρα του δέρματος, με αποτέλεσμα ο ασθενής να μη νιώθει τίποτα στα σημεία αυτά.

Σε μερικές μορφές της λέπρας, μπορούν να προσβληθούν η μύτη, ο λαιμός, τα μάτια και οι όρχεις.

Η λέπρα προσβάλλει άτομα οποιασδήποτε ηλικίας. Είναι όμως πολύ σπάνια σε παιδιά κάτω των 3 ετών



# ΤΡΌΠΟΣ ΜΕΤΆΔΟΣΗΣ

Ο τρόπος που μεταδίδεται η ασθένεια δεν έχει αποσαφηνιστεί. Το πιθανότερο είναι με την επαφή και πιο εύκολα όταν υπάρχει κάποια πληγή στο σημείο που άγγιξε μολυσμένο σημείο του λεπρού. Η στενή και συχνή επαφή με ανθρώπους που είναι ήδη μολυσμένοι σίγουρα αυξάνει τις πιθανότητες μετάδοσης.

Επίσης ο χρόνος επώασης της νόσου θεωρείται ότι μπορεί να κυμαίνεται από 9 μήνες έως 20 χρόνια. Οι ασθενείς με λέπρα που δεν υποβάλλονται σε θεραπεία, έχουν εκατομμύρια μυκοβακτηρίδια στη μύτη τους που είναι σε θέση να μεταδίδουν τη νόσο.



**потница**



**крапивница**



**лишай**



**ветрянка**

# ΔΙΑΓΝΩΣΗ

Ο γιατρός θα πραγματοποιήσει μία κλινική εξέταση για την αναζήτηση χαρακτηριστικών συμπτωμάτων της νόσου. Επίσης, θα πραγματοποιήσει μία βιοψία κατά την οποία θα απομακρύνει ένα μικρό δείγμα δέρματος ή νεύρων και θα το αποστείλει στο εργαστήριο για ανάλυση.

Ο γιατρός θα πραγματοποιήσει μία δοκιμασία λεπρομίνης για να καθορίσει τον τύπο της λέπρας. Θα σας χορηγήσει με ένεση μία μικρή ποσότητα του βακτηρίου που προκαλεί η λέπρα, το οποίο έχει αδρανοποιηθεί, εντός του δέρματος, τυπικά στον άνω πήχη.

# ΜΟΡΦΕΣ

- ▶ Στη φυματιώδη λέπρα, η ανοσολογική απόκριση είναι καλή. Ένα άτομο με αυτό τον τύπο λοίμωξης παρουσιάζει μόνο λίγες κακώσεις. Η ασθένεια είναι ήπια και ελάχιστα μεταδοτική.
- ▶ Στη λεπρωματώδη λέπρα, η ανοσολογική απόκριση είναι μειωμένη. Αυτός ο τύπος επίσης επηρεάζει το δέρμα, τα νεύρα και άλλα όργανα. Υπάρχουν εκτεταμένες κακώσεις, συμπεριλαμβανομένων των όζων. Αυτός ο τύπος της νόσου είναι περισσότερο μεταδοτικός.
- ▶ Στην οριακή λέπρα, υπάρχουν κλινικά χαρακτηριστικά τόσο της φυματιώδους όσο και της λεπρωματώδους μορφής. Αυτός ο τύπος θεωρείται ενδιάμεσο των δύο προαναφερθέντων τύπων λέπρας.



# ΣΥΜΠΤΩΜΑΤΑ

Το κύριο σύμπτωμα της νόσου είναι η εμφάνιση μεμονωμένων κόκκινων κηλίδων στο δέρμα που μεγαλώνουν και εξαπλώνονται αργότερα σε όλο το σώμα. Ανάλογα με τον τύπο του δέρματος οι κηλίδες αυτές μπορεί να έχουν και άσπρο χρώμα.

Τα μαλλιά σταδιακά γίνονται ξηρά και παρατηρείται πτώση των φρυδιών, των βλεφαρίδων και απώλεια τριχών σε άλλα μέρη του σώματος.

Εμφανίζονται παραμορφώσεις στα χέρια, τα πόδια και το πρόσωπο. Μάλιστα στο πρόσωπο παρατηρείται πάχυνση των λοβίων.

Άλλα συμπτώματα είναι η αιμορραγία ή συνεχής συμφόρηση της μύτης και η καταστροφή του ρινικού διαφράγματος.

Όταν προσβληθεί ο λάρυγγας παρουσιάζεται απώλεια της φωνής και δυσκολία στην αναπνοή.

Συχνά παρατηρούνται βλάβες στα μάτια ή και απώλεια της όρασης. Είναι δυνατή και η προσβολή εσωτερικών οργάνων, όπως το ήπαρ, ο σπλήνας ή οι όρχεις, και τα νευρικά στελέχη.



# ΘΕΡΑΠΕΪΑ

Ο Παγκόσμιος Οργανισμός Υγείας ανέπτυξε μία πολυφαρμακευτική θεραπεία το 1995 για την ίαση όλων των τύπων λέπρας. Η θεραπεία είναι διαθέσιμη δωρεάν σε όλο τον κόσμο. Επιπλέον, αρκετά αντιβιοτικά αντιμετωπίζουν τη λέπρα θανατώνοντας τα βακτήρια που την προκαλούν. Αυτά τα αντιβιοτικά είναι τα εξής:

- ▶ Δαψόνη
- ▶ Ριφαμπικίνη
- ▶ Κλοφαζιμίνη
- ▶ Μινοκυκλίνη
- ▶ Οφλοξασίνη

Ο γιατρός θα σας συνταγογραφήσει περισσότερα από ένα αντιβιοτικά ταυτόχρονα.

ΕΥΧΑΡΙΣΤΟΥΜΕ ΠΟΛΥ ΓΙΑ ΤΗΝ ΠΡΟΣΟΧΗ ΣΑΣ

ΜΑΡΙΛΕΝΑ ΚΑΛΑΙΤΖΑΚΗ

ΛΥΔΙΑ ΛΑΜΠΡΟΥ

ΜΕΡΚΟΥΛΙΔΗΣ ΜΑΡΙΟΣ

ΚΟΥΤΕΝΤΑΚΗΣ ΜΑΝΟΣ