



Covid-19



Η ασθένεια κορονοϊού 2019 (Covid-19), επίσης γνωστή ως οξεία αναπνευστική νόσος 2019-nCoV, είναι μια μολυσματική ασθένεια που προκαλείται από τον κορονοϊό SARS-CoV-2. Ο ιός και η ασθένεια καταγράφηκαν για πρώτη φορά στην πόλη Γουχάν της Κίνας στα τέλη του 2019. Από τότε έχει διασπαρεί σε όλον τον Πλανήτη και έχει εξελιχθεί σε Πανδημία, η οποία βελώνεται. Εν εξελίξει μέχρι και σήμερα.

Αυτό εδώ ονομάζεται self-test και το κάνουμε απ'τη μιση για να καταλάβουμε αν είμαστε αρνητικοί ή θετικοί στον ιό Covid-19. Αν διακρίνουμε μόνο 1 γραμμή σημαίνει ότι είμαστε αρνητικοί, ενώ αν βλέπουμε 2, θετικοί.

ΜΕΤΡΑ ΠΡΟΛΗΨΗΣ

- 1) Κύριο μέτρο πρόληψης από τον Sars-CoV-2 είναι ο εμβολιασμός με ένα από τα διαθέσιμα εμβόλια για την Covid-19.
- 2) αερισμός εσωτερικών χώρων
- 3) Κάλυψη προσώπου όταν βήχουμε ή φτερνιζόμαστε
- 4) Αποφυγή της επαφής με το πρόσωπό μας αν δεν έχουμε πλύνει τα χέρια μας.
- 5) Σε δημόσιους χώρους φοράμε μάσκα.



ΟΝΟΜΑΣΙΑ

Η ονομασία Covid-19 για την ασθένεια, αποτελεί ένα αλφηβικό των γραμμάτων: C, από Co-κορονα, που σημαίνει κορώνα, V, από το virus, που σημαίνει ιός, D από το disease, που σημαίνει ασθένεια και το 19 από το έτος της πρώτης καταγραφής της.

Συμπτώματα της COVID-19

(ασθένεια κορονοϊού 2019)

Συστημικά

- Πυρετός
- Κόπωση

Αναπνευστικό:

- Φτάρνισμα
- Καταρροή
- Πονόλαιμος
- Ξηρός βήχας
- Δύσπνοια

Νεφρά:

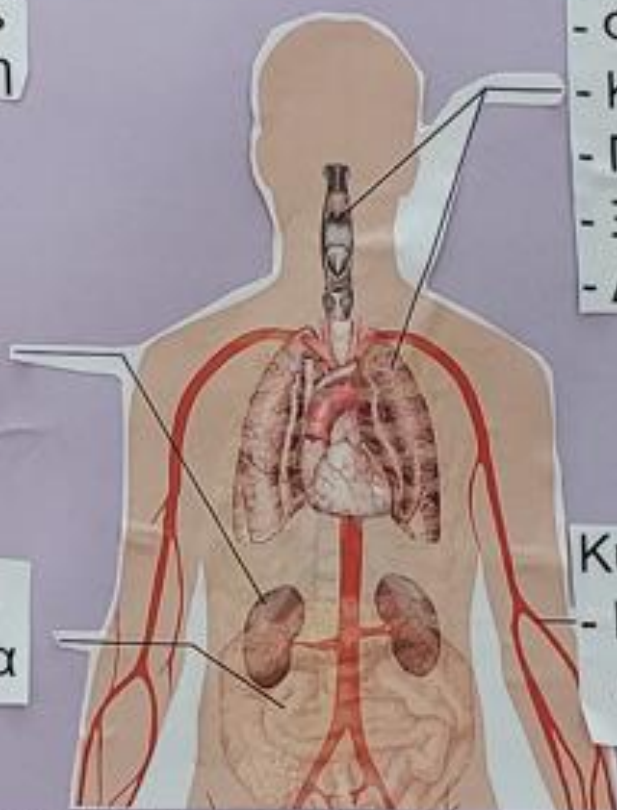
- Μειωμένη λειτουργία

Γαστρικά:

- Διάρροια

Κυκλοφορικό:

- Μειωμένα λευκά αιμοσφαίρια



• Τα συμπτώματα της Covid-19 ποικίλουν, τα πιο συχνά είναι ο πυρετός, ο ξηρός βήχας και η σωματική εξασθένιση. Λιγότερο συχνά συμπτώματα είναι η απώλεια χύσις ή μυρωδιάς, η ρινική αιμόρροια, η επιπεφυκίτιδα, ο πονόλαιμος, ο πονοκέφαλος, ο πόνος στους μύς, η ναυτία, η διάρροια και τα ριγηλά.

• Η περίοδος επώασης του ιού, μέχρι την εμφάνιση της ασθένειας, κυμαίνεται έως 14 ημέρες, με διάμεσο χρόνο τις 5,1 ημέρες και το 97,5% των ατόμων που θα εμφανίσουν συμπτώματα θα το κάνουν έως 11,5 ημέρες από τη μόλυνση. Υπάρχουν σπάνιες περιπτώσεις που πιθανώς να εμφανίσουν συμπτώματα μετά τις 14 ημέρες.

• Η ασθένεια Covid-19, η οποία προκαλείται από τον κορονοϊό SARS-CoV-2, διαδίδεται μεταξύ των ανθρώπων κυρίως όταν ένα μολυσμένο άτομο βρισκείται σε στενή επαφή με ένα άλλο. Ο ιός μπορεί να εξαπλωθεί από το σάλιο ή τη μύτη ενός μολυσμένου ατόμου με υγρά σωματίδια τα οποία αναπνέονται, « αναπνευστικά σταγονίδια » τα μεγαλύτερα, ενώ τα μικρότερα, « αεροζόλια ». Ο κίνδυνος εισπνοής αυτών, εκτός από τις κοντινές αποστάσεις μπορεί να αυξηθεί και σε μεγαλύτερες, ιδιαίτερα σε εσωτερικούς χώρους.