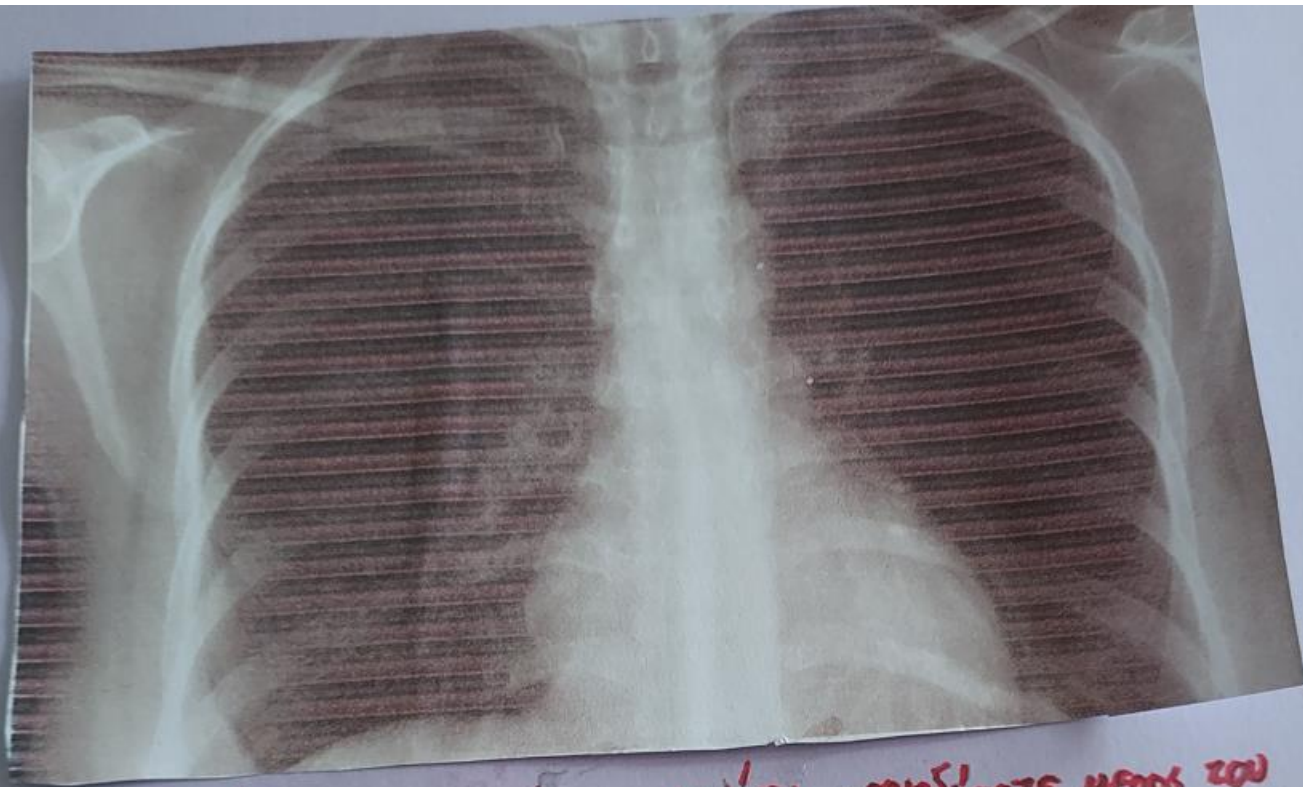


ΦΥΜΑΤΙΩΣΗ

Η φυματίωση είναι μία κοινή και σε πολλές περιπτώσεις θανατηφόρα μολυσματική νόσος. Η νόσος αυτή προκαλείται από διάφορα μυκοβακτήρια, συνήθως το μυκοβακτήριο της φυματίωσης.



Η φυματίωση μεταδίδεται, όταν οι άνθρωποι που νοσούν από φυματίωση βήχουν, φταρτίζονται ή μεταδίδουν το σάλιο τους, μέσω του αέρα. Τα κλασικά συμπτώματα της φυματίωσης είναι ο χρόνιος βήχας με ίχνη αίματος στα πτύελα, ο πυρετός, η νυχτερινή εφίδρωση και η απώλεια βάρους.



Η φυματίωση μπορεί να κολλάει οποιοδήποτε μέρος του σώματος σίδηρος όπως προσβαλεί τους πνεύμονες (γνωστή ως ηνερμική φυματίωση). Εξωπνευμονική φυματίωση εμφανίζεται όταν η φυματίωση αναπτύσσεται σε άλλα όργανα εκτός των πνευμόνων. Η εξωπνευμονική φυματίωση ωστόσο μπορεί να συνυπάρχει με την πνευμονική φυματίωση. Σε γενικά θηρία τα συμπτώματα περιλαμβάνουν πυρετό, ρίγη, νυχτερινή εφίδρωση, απώλεια της όρεξης, απώλεια βάρους και κόπωση.

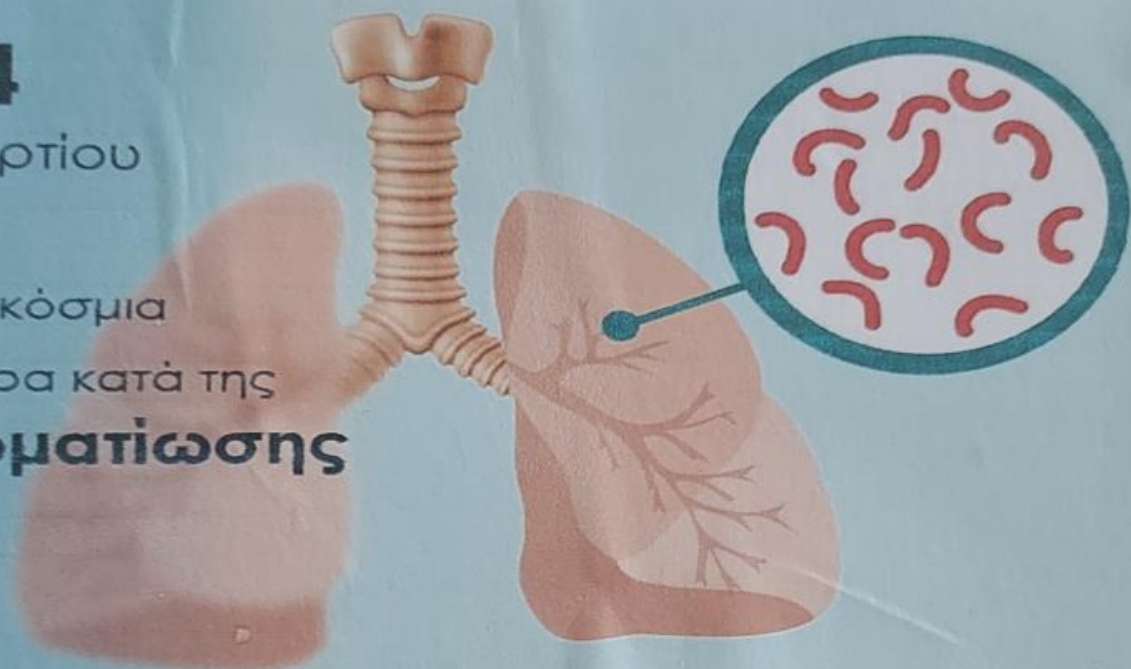
24

Μαρτίου

Παγκόσμια

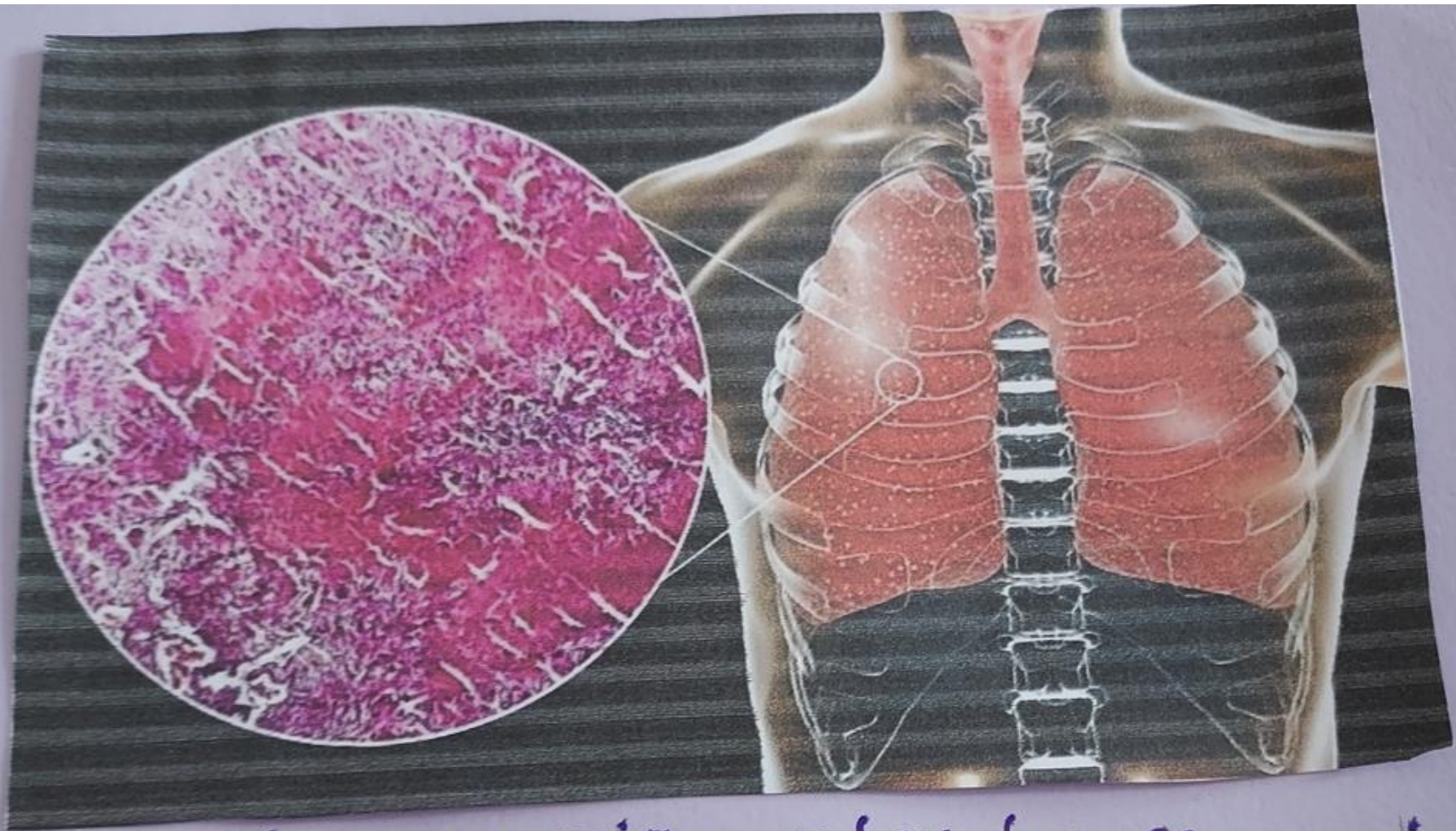
Ημέρα κατά της

Φυματίωσης



Η φυματίωση δεν είναι ένα «ξεχασμένο» νόσημα, καθώς εκατοντάδες κρούσματα καταγράφονται ετησίως στη χώρα μας.

Η φυματίωση έχει εμφανιστεί στους ανθρώπους από την αρχαιότητα. Η πρώτη σαφής ανίχνευση του μυκοβακτηρίου της φυματίωσης περιλαμβάνει στοιχεία ύπαρξης που χρονολογούνται έως και 17000 χρόνια πριν. Ωστόσο, δεν είναι σαφές αν η φυματίωση προήλθε από τα θρωακικά και μεταδόθηκε στη συνέχεια στους ανθρώπους ή αν ξεσπάσε από κάποιον κοινό πρόγονο. Στις μέρες μας η καταπολέμηση της διαρκάζεται στις 24 Μαρτίου.



Όταν τα άτομα με ενεργό πνευμονική φυματίωση βήχουν, εκπνέουν μικροσκοπικά σωματίδια ή φεύκων στο βάλαν μολυσματικά σταγονίδια με διάμετρο από 0,5 έως 5μm. Ένα φέρονισμα μπορεί να απελευθερώσει μέχρι 40.000 σταγονίδια. Κάθε σταγονίδια μπορεί να μεταδώσει την ασθένεια καθώς η φοροβιατική δόση της φυματίωσης είναι πολύ υψηλή.



Το εμβόλιο BCG γνωστό επίσης ως αντιφυματικό εμβόλιο είναι ένα εμβόλιο που χωρηείται κυρίως κατά της φυματίωσης. Σε χώρες όπου η φυματίωση είναι συνήθης συστήνεται μια δόση σε υγιεινά σε ηλικία κοντά στη γέννηση τους στις περιοχές όπου η φυματίωση δεν είναι συνήθης μόνο τα νεογνά που βρίσκονται υψηλό κίνδυνο συνήθως εμβολιάζονται μετά από εξέταση και θεραπείας τους για ύποπτες περιπτώσεις φυματίωσης.