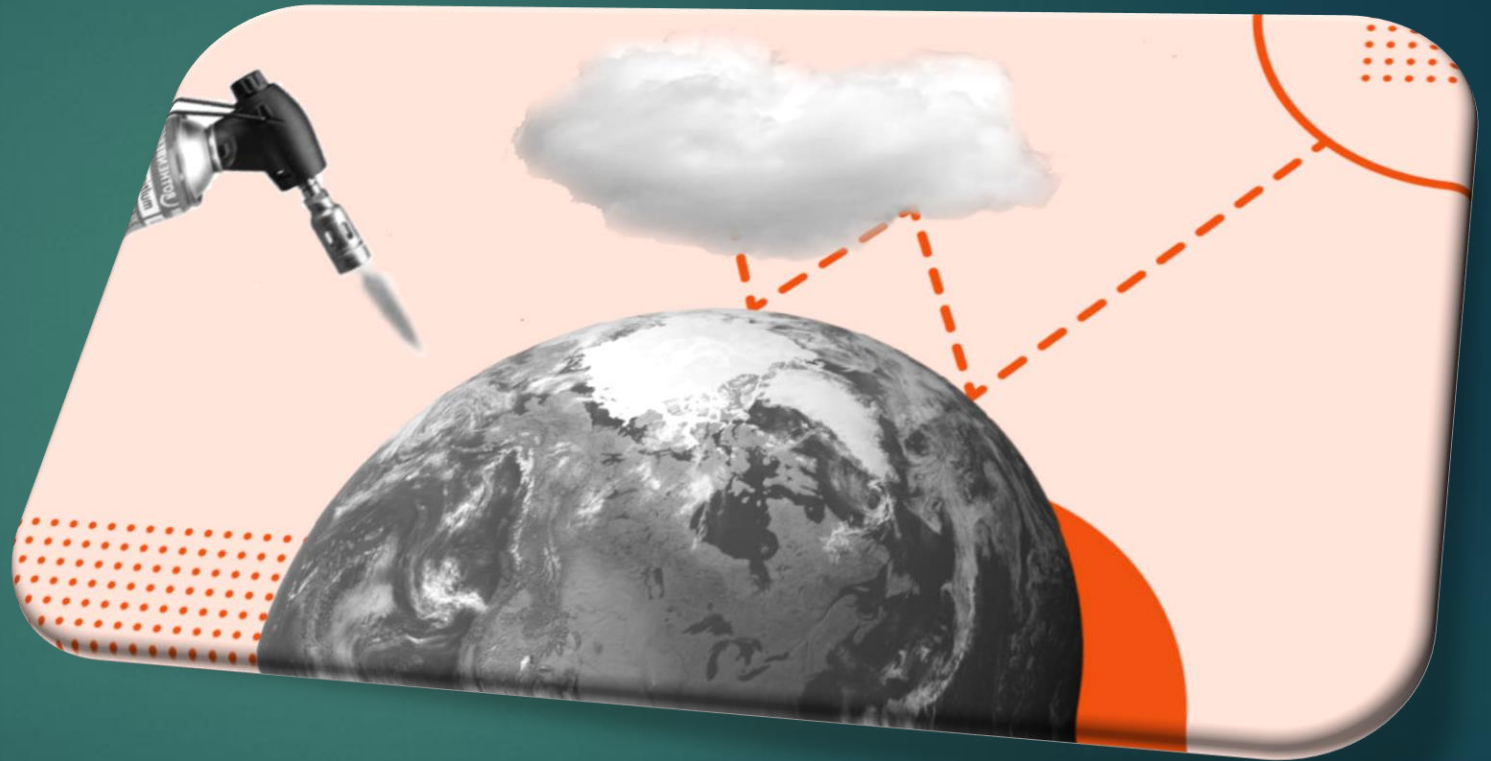


Παγκόσμια υπερθέρμανση

Μια μακροπρόθεσμη αύξηση της μέσης θερμοκρασίας του κλιματικού συστήματος της Γης, η οποία συμβαίνει για περισσότερο από έναν αιώνα, η κύρια αιτία της οποίας, σύμφωνα με τη συντριπτική πλειοψηφία των επιστημόνων, είναι η ανθρώπινη δραστηριότητα



Από το 1750-
1800, οι
άνθρωποι είναι
υπεύθυνοι για
μια αύξηση της
μέσης
παγκόσμιας
θερμοκρασίας
κατά 0,8-1,2 °C



Οι επιπτώσεις της υπερθέρμανσης του πλανήτη περιλαμβάνουν την άνοδο της στάθμης της θάλασσας, τις περιφερειακές αλλαγές στις βροχοπτώσεις, τα συχνότερα ακραία καιρικά φαινόμενα όπως τα κύματα καύσωνα και την επέκταση των ερήμων.



Οι επιπτώσεις της υπερθέρμανσης του πλανήτη περιλαμβάνουν την άνοδο της στάθμης της θάλασσας, τις περιφερειακές αλλαγές στις βροχοπτώσεις, τα συχνότερα ακραία καιρικά φαινόμενα όπως τα κύματα καύσωνα και την επέκταση των ερήμων.



Το κλιματικό σύστημα ανταποκρίνεται σε αλλαγές στις εξωτερικές δυνάμεις, οι οποίες μπορούν να «ωθήσουν» το κλίμα προς τη θέρμανση ή την ψύξη. Παραδείγματα τέτοιων επιπτώσεων είναι: αλλαγές στη σύνθεση αερίων της ατμόσφαιρας (μεταβολές στη συγκέντρωση αερίων του θερμοκηπίου), διακυμάνσεις στη φωτεινότητα του Ήλιου, ηφαιστειακές εκρήξεις, αλλαγές στην τροχιακή κίνηση της Γης γύρω από τον Ήλιο

