

ΕΚΘΕΣΗ ΕΡΕΥΝΗΤΙΚΗΣ ΕΡΓΑΣΙΑΣ

Σχ.Έτος:2015 Τετράμηνο:Α'

ΣΧΟΛΙΚΗ ΜΟΝΑΔΑ:2⁰ ΓΕΛ ΑΓΙΟΥ ΑΘΑΝΑΣΙΟΥ

ΤΑΞΗ:Α ΤΜΗΜΑ:1

Ο ΤΙΤΛΟΣ ΤΗΣ ΕΡΕΥΝΗΤΙΚΗΣ ΕΡΓΑΣΙΑΣ

ΤΟ ΣΧΟΛΕΙΟ ΠΟΥ ΘΕΛΩ

ΥΠΕΥΘΥΝΟΣ ΕΚΠΑΙΔΕΥΤΙΚΟΣ:ΚΑΜΠΑΚΑΚΗ ΕΥΑΓΓΕΛΙΑ

ΠΑΙΔΑΓΩΓΙΚΗ ΔΙΑΔΙΚΑΣΙΑ

A. Σκοπός της έρευνας μας ήταν να διαμορφώσουμε γνώμη για τη σχέση των μαθητών με το σχολικό περιβάλλον και προσωπικό τόσο τους καθηγητές όσο και τους μαθητές. Να ανακαλύψουμε αν είναι ευχαριστημένοι από τις παροχές του σχολείου τους τόσο τις υλικές όσο και τις πνευματικές, να γνωρίσουμε τη συναισθηματική τους κατάσταση όταν βρίσκονται στο σχολείο, να δούμε αν συμφωνούν με τον τρόπο εξέτασης και διδασκαλίας, να εξετάσουμε αν έχουν ιδέες για την αναδιαμόρφωση του σχολικού χώρου και γιατί όχι και του τρόπου με τον οποίο γίνεται το μάθημα.

Ερευνητικά Ερωτήματα:

- ✓ Είναι όλοι οι μαθητές ίσοι;
- ✓ Αντιμετωπίζουν προβλήματα ρατσισμού;
- ✓ Εκφράζουν ελεύθερα τη γνώμη τους;
- ✓ Είναι ευχαριστημένοι από τη διδασκαλία του μαθήματος;

- ✓ Θα προτιμούσαν διαφορετικό τρόπο εξέτασης;
- ✓

B. Επιλέξαμε αυτό το θέμα γιατί:

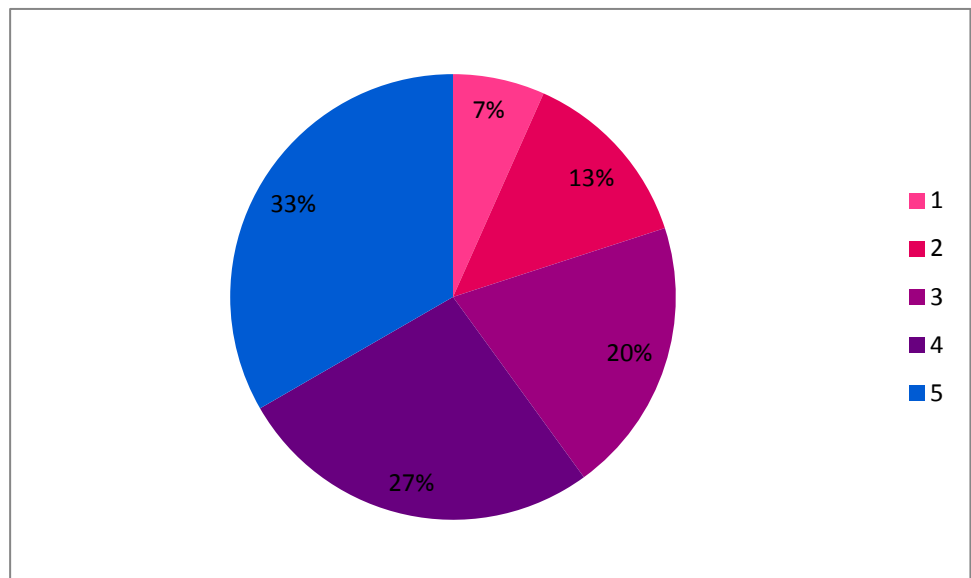
- ✓ Πιστέψαμε ότι είναι ένας τρόπος να δώσουμε την ευκαιρία στους μαθητές να εκφράσουν τυχόν παράπονα , αποδοκιμασίες, προβληματισμούς, ανησυχίες, αγωνίες, προτάσεις για τη βελτίωση προβλημάτων που αφορούν τη σχολική ζωή.
- ✓ Πιστέψαμε ότι αυτή η εργασία θα μπορούσε να είναι αφορμή για τη βελτίωση και του δικού μας σχολείου αν τα συμπεράσματα μας το ευνοούσαν

Γ.

- Προτείναμε πιθανά θέματα που θα μπορούσαμε να ερευνήσουμε
- Μετά από ψηφοφορία καταλήξαμε στο συγκεκριμένο θέμα το οποίο ευχαρίστησε όλα τα μέλη της ομάδας
- Μοιράσαμε τις αρμοδιότητες σε κάθε μέλος
- Διατυπώσαμε ερωτήματα που θα έδιναν την ευκαιρία στους μαθητές να εκφραστούν για οτιδήποτε αφορά το σχολικό περιβάλλον.
- Συνθέσαμε ένα ερωτηματολόγιο
- Το μοιράσαμε σε όλο το Λύκειο και την Γ' Γυμνασίου
- Βγάλαμε συμπεράσματα τα οποία διατυπώσαμε σε πίτες Excel

1.Αισθάνομαι ότι πραγματικά ανήκω σε αυτό το σχολείο;

- 1.καθόλου αληθής 4
- 2.λίγο αληθής 4
- 3.αρκετά αληθής 11
- 4.πολύ αληθής 13
- 5.τελείως αληθής 14



2.Οι άνθρωποι εδώ παρατηρούν όταν είμαι καλός/λή σε κάτι

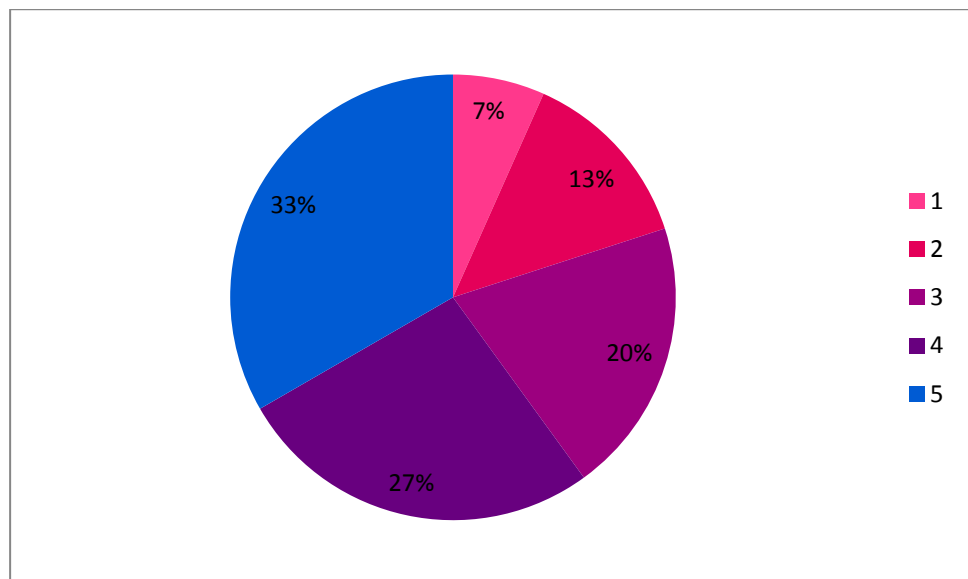
1.καθόλου αληθής 11

2.λίγο αληθής 13

3.αρκετά αληθής 11

4.πολύ αληθής 14

5.τελείως αληθής 6



3.Είναι δύσκολο για μαθητές όπως εγώ να γίνουν αποδεκτοί σε αυτό το σχολείο

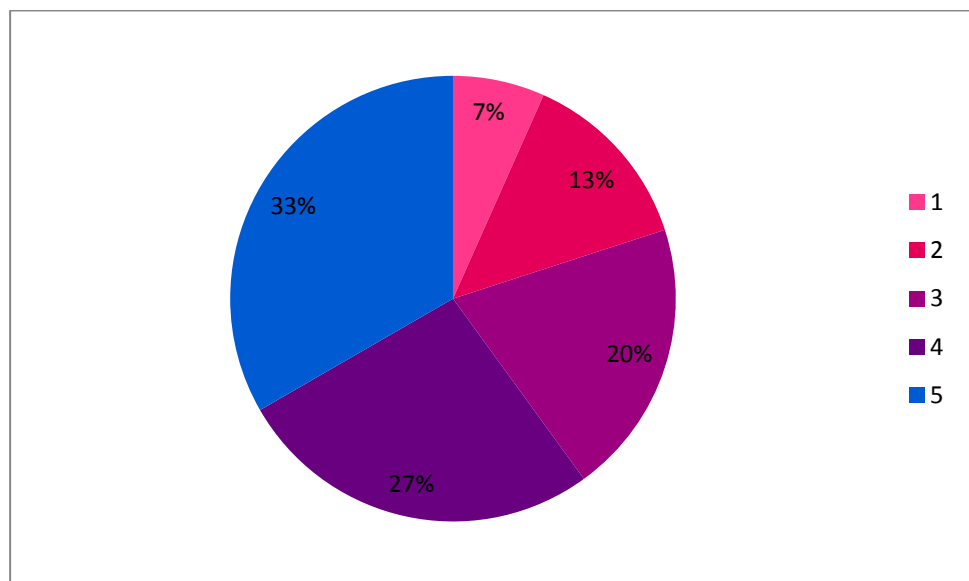
1.καθόλου αληθής 32

2.λίγο αληθής 3

3.αρκετά αληθής 5

4.πολύ αληθής 4

5.τελείως αληθής 3



4.Οι άλλοι μαθητές/τρίες παίρνουν την γνώμη μου στα σοβαρά.

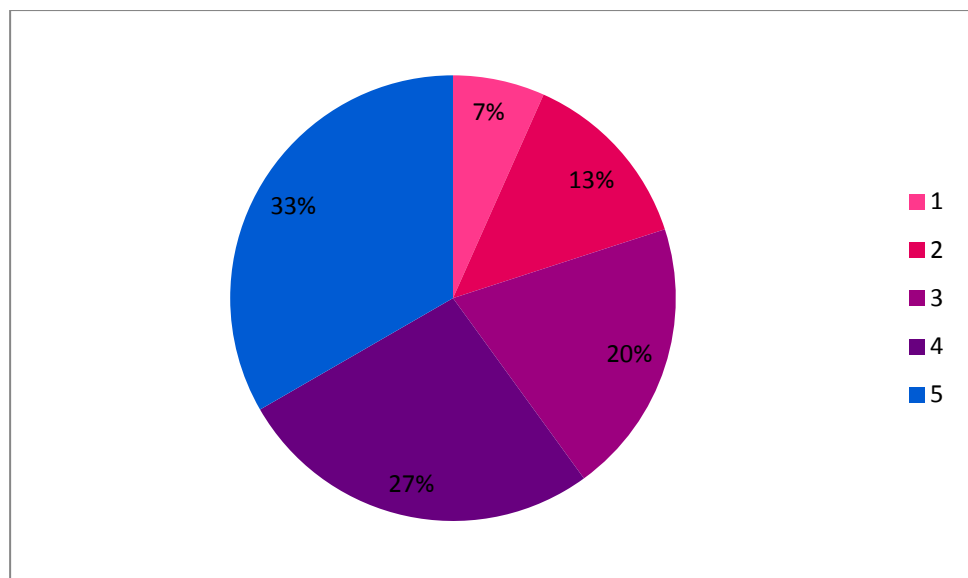
1.καθόλου αληθής 6

2.λίγο αληθής 10

3.αρκετά αληθής 6

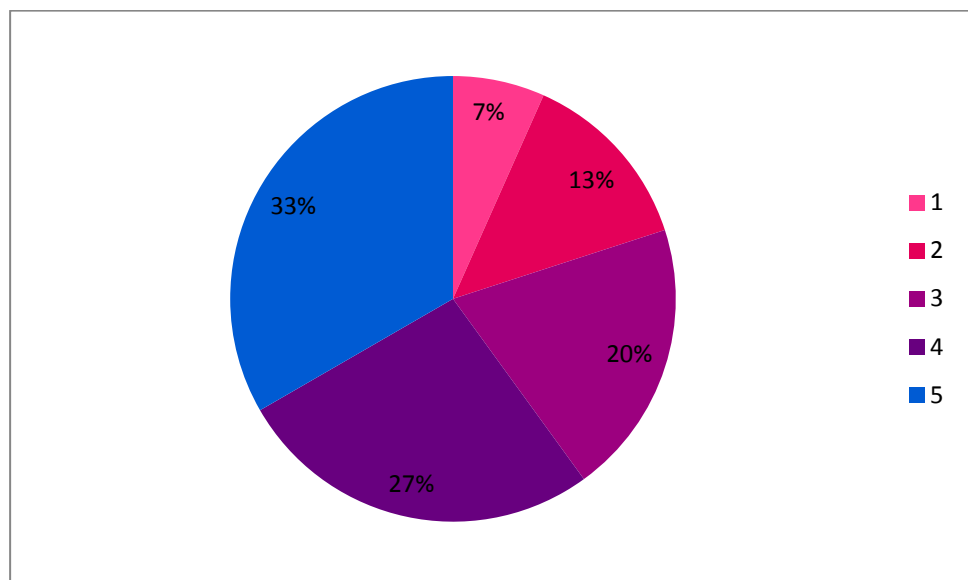
4.πολύ αληθής 16

5.τελείως αληθής 9



5.Οι εκπαιδευτικοί σε αυτό το σχολείο ενδιαφέρονται για εμένα.

- 1.καθόλου αληθής 9
- 2.λίγο αληθής 7
- 3.αρκετά αληθής 8
- 4.πολύ αληθής 14
- 5.τελείως αληθής 10



6.Μερικές φορές αισθάνομαι ότι δεν ανήκω εδώ.

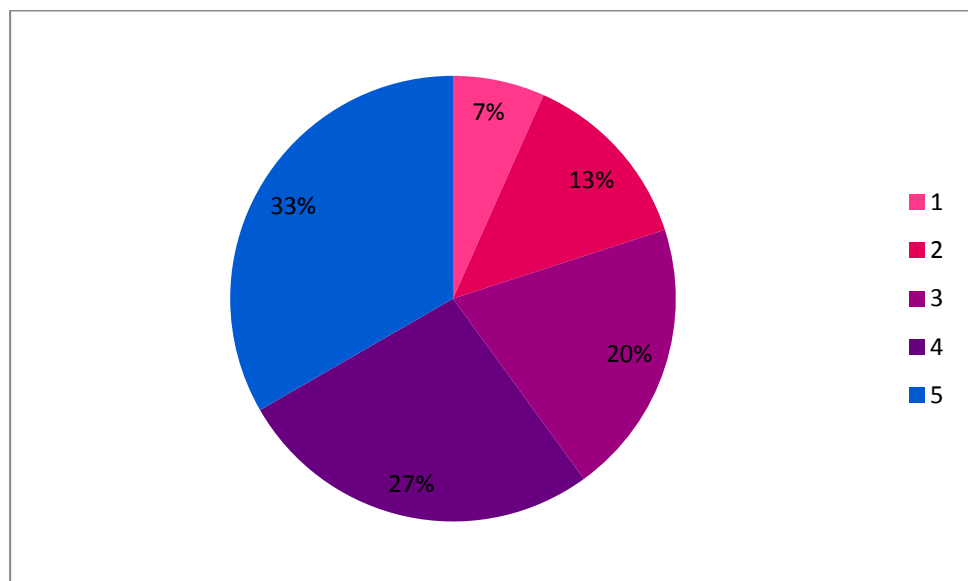
1.καθόλου αληθής 14

2.λίγο αληθής 14

3.αρκετά αληθής 9

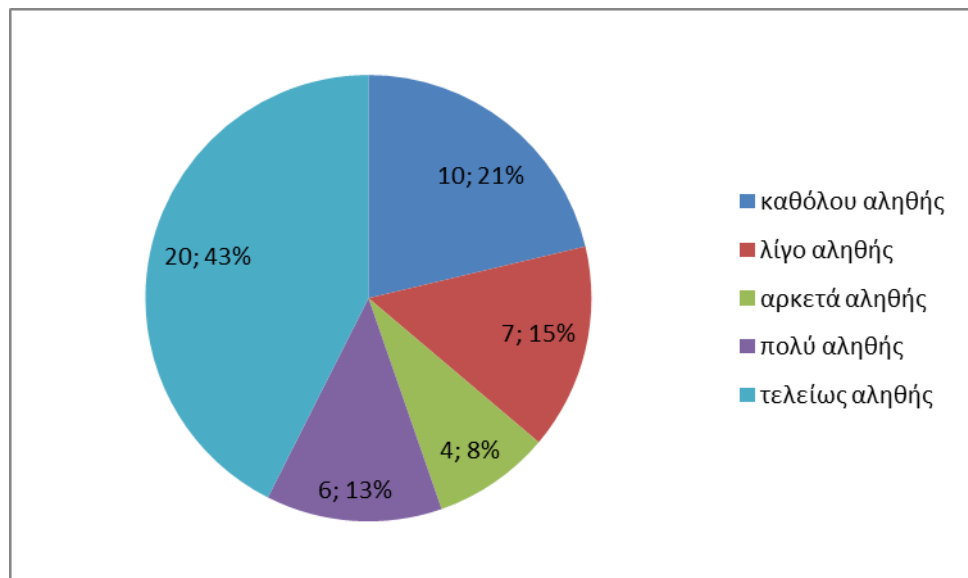
4.πολύ αληθής 6

5.τελείως αληθής 1



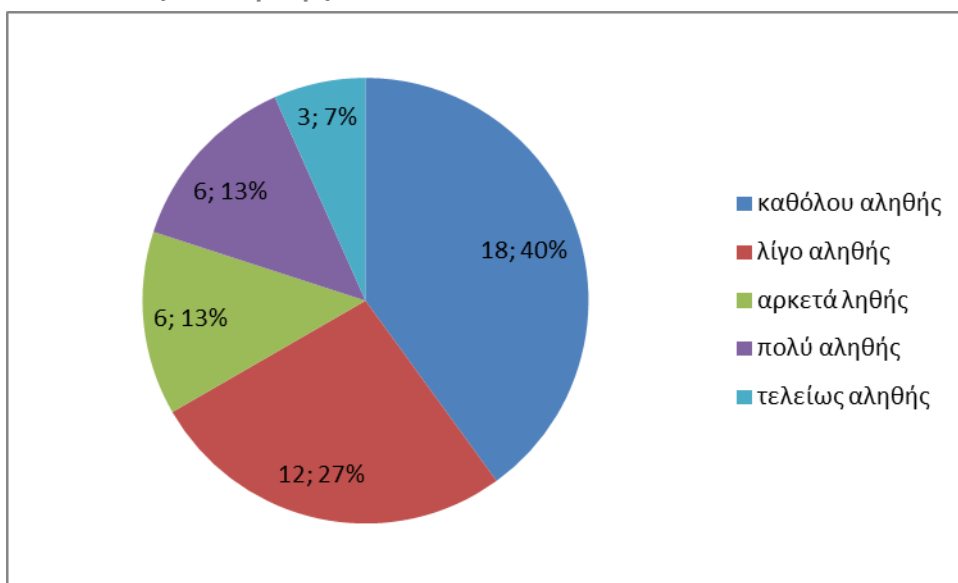
7.Υπάρχει ένας τουλάχιστον εκπαιδευτικός σε αυτό το σχολείο στον οποίο μπορώ να μιλήσω αν αντιμετωπίζω κάποιο πρόβλημα

καθόλου αληθής	10
λίγο αληθής	7
αρκετά αληθής	4
πολύ αληθής	6
τελείως αληθής	20



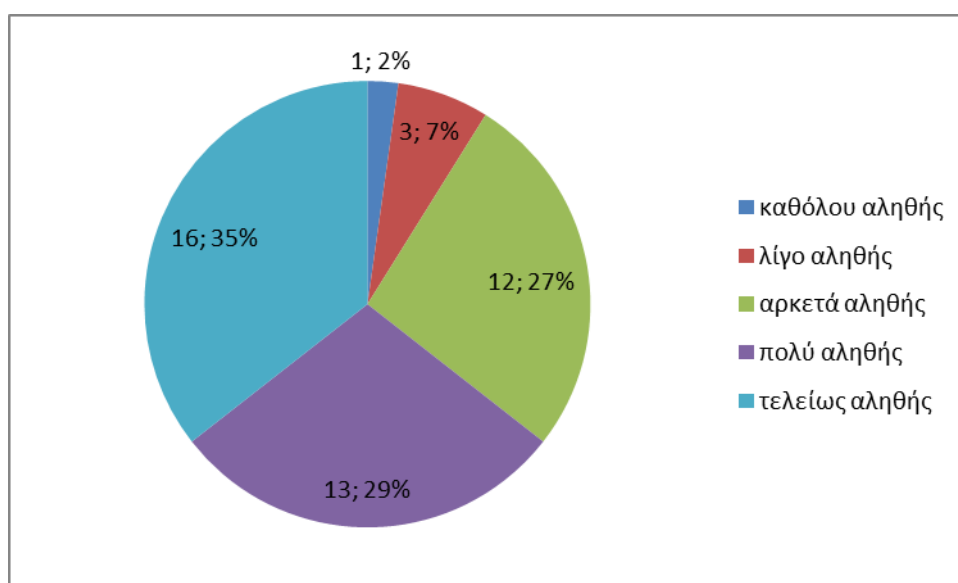
8.οι εκπαιδευτικοί εδώ δεν ενδιαφέρονται για μαθητές/τριες σαν εμένα

καθόλου αληθής 18
λίγο αληθής 12
αρκετά αληθής 6
πολύ αληθής 6
τελείως αληθής 3



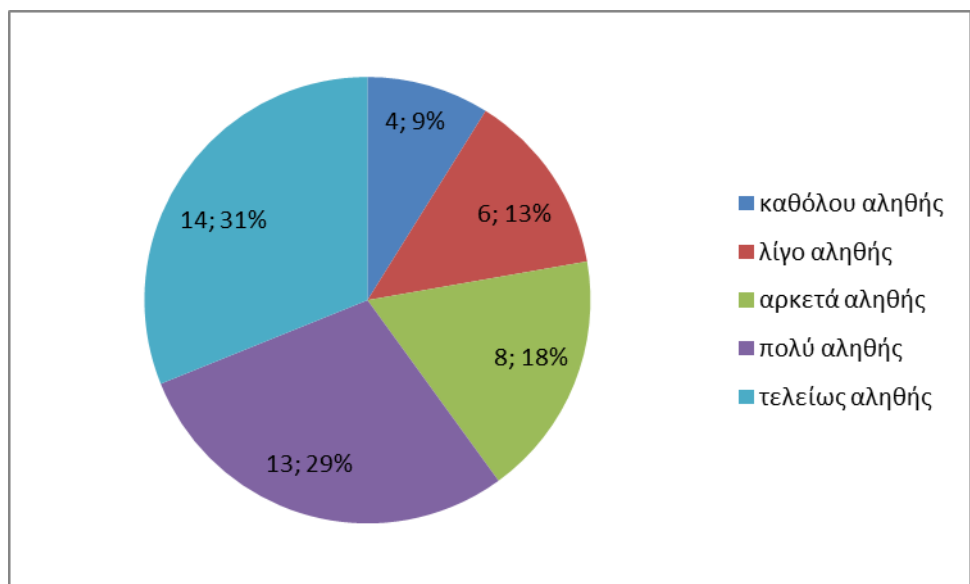
9.Οι άνθρωποι σε αυτό το σχολείο είναι φιλικοί μαζί μου

καθόλου αληθής	1
λίγο αληθής	3
αρκετά αληθής	12
πολύ αληθής	13
τελείως αληθής	16



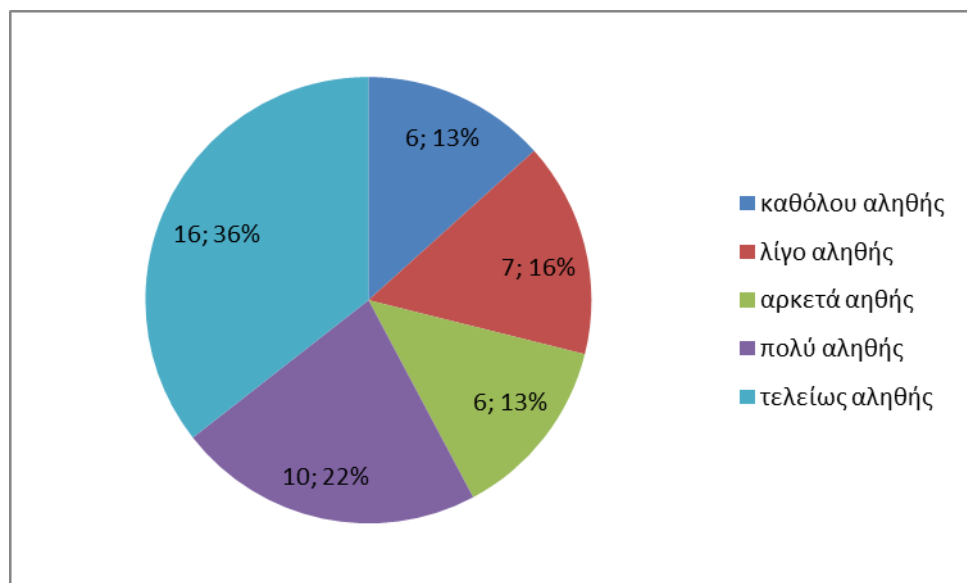
10. Συμμετέχω σε πολλές από τις δραστηριότητες του σχολείου

καθόλου αληθής	4
λίγο αληθής	6
αρκετά αληθής	8
πολύ αληθής	13
τελείως αληθής	14



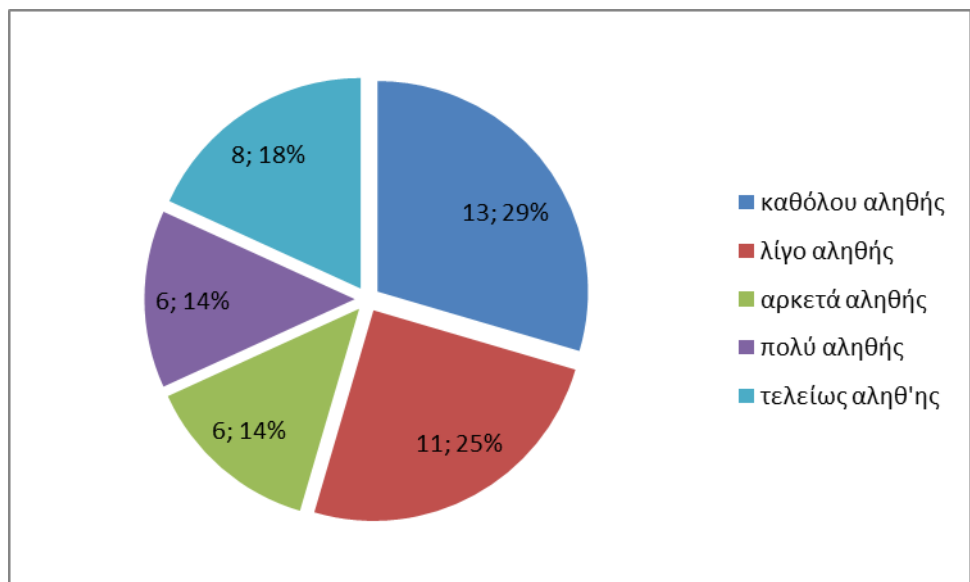
11.Μου συμπεριφέρονται με τον ίδιο σεβασμό όπως και στους άλλους μαθητές

καθόλου αληθής 6
λίγο αληθής 7
αρκετά αληθής 6
πολύ αληθής 10
τελείως αληθής 16



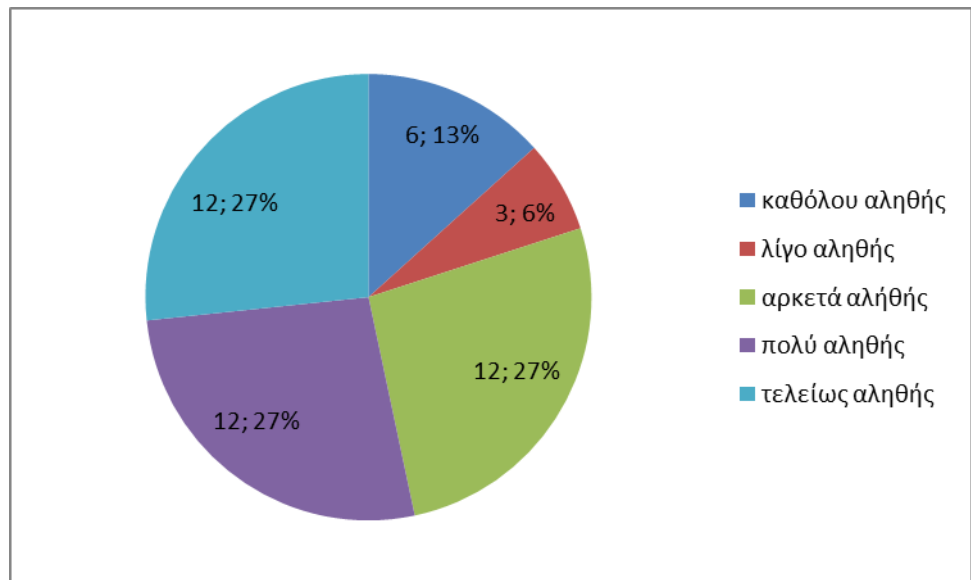
12.Αισθάνομαι πολύ διαφορετικά από τους περισσότερους μαθητές/τριες εδώ

καθόλου αληθής	13
λίγο αληθής	11
αρκετά αληθής	6
πολύ αληθής	6
τελείως αληθής	8



13.Μπορώ να είμαι ο εαυτός μου σε αυτό
το σχολείο

καθόλου αληθής	6
λίγο αληθής	3
αρκετά αλήθής	12
πολύ αληθής	12
τελείως αληθής	12



14.01 εκπαιδευτικοί εδώ με
σέβονται

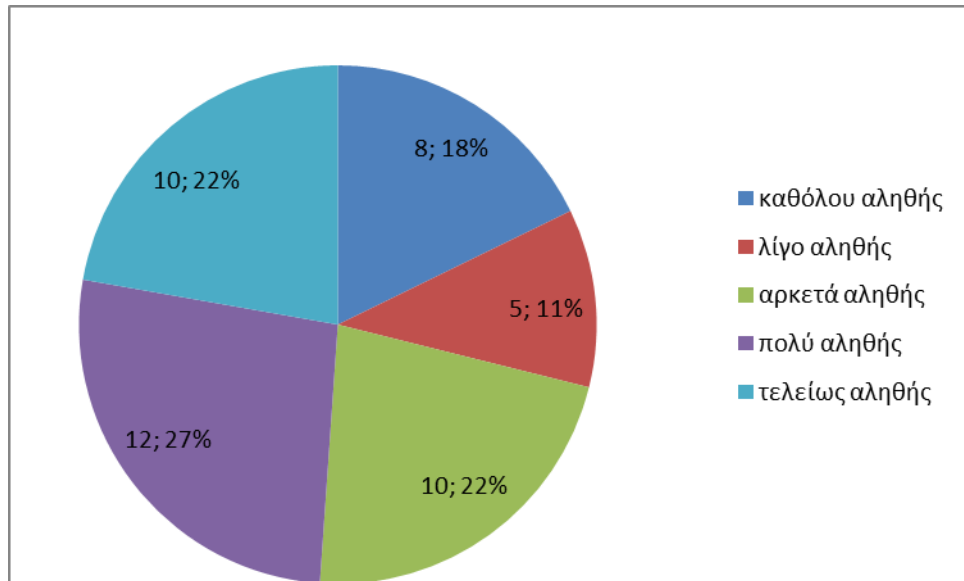
καθόλου αληθής 8

λίγο αληθής 5

αρκετά αληθής 10

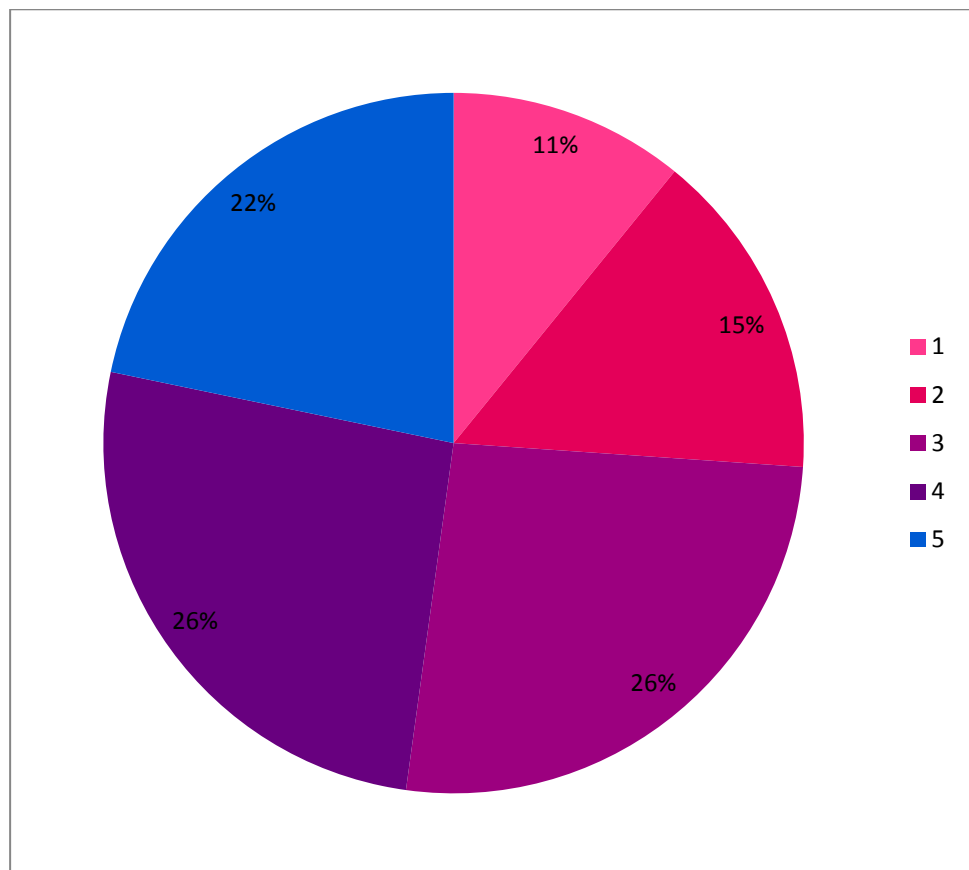
πολύ αληθής 12

τελείως αληθής 10



15. οι άνθρωποι ξέρουν ότι μπορών να
κάνω καλή δουλειά.

καθόλου αληθής 5
λίγο αληθής 7
αρκετά αληθής 12
πολύ αληθής 12
τελείως αληθής 10



16. εύχομαι να ήμουν σε διαφορετικό σχολείο

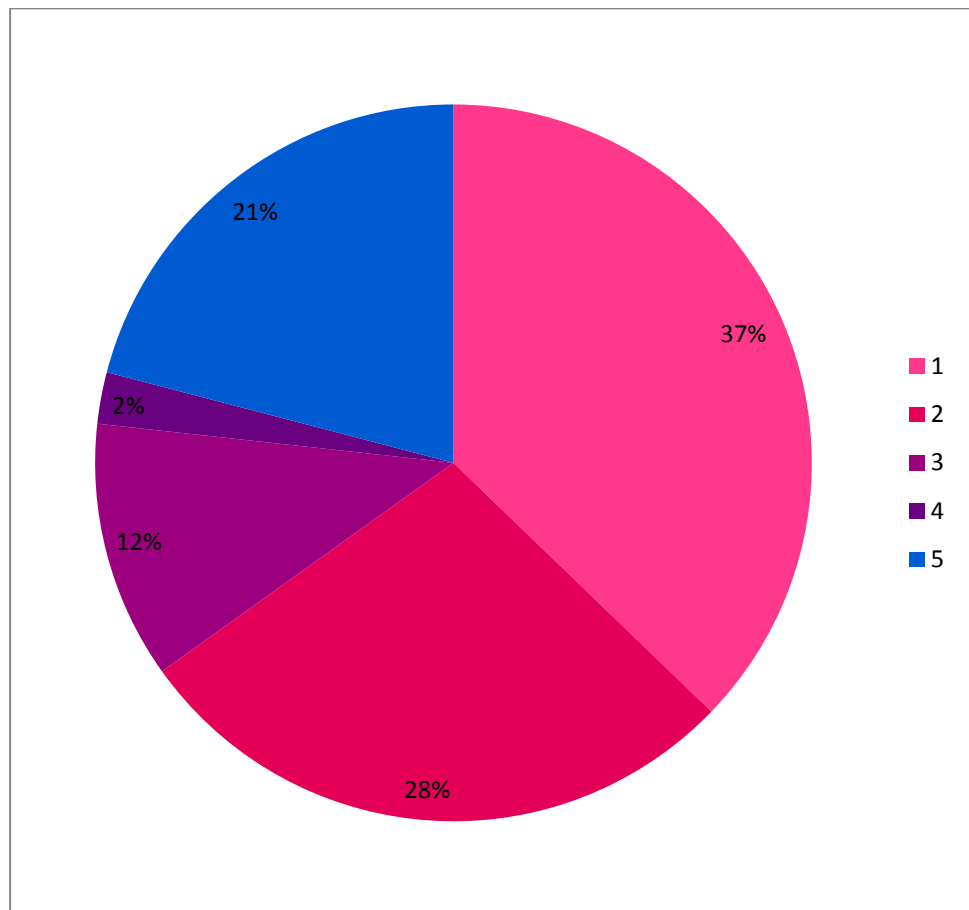
καθόλου αληθής 16

λίγο αληθής 12

αρκετά αληθής 5

πολύ αληθής 1

τελείως αληθής 9



17. αισθάνομαι υπερήφανος/νη που ανήκω σε αυτό το σχολείο.

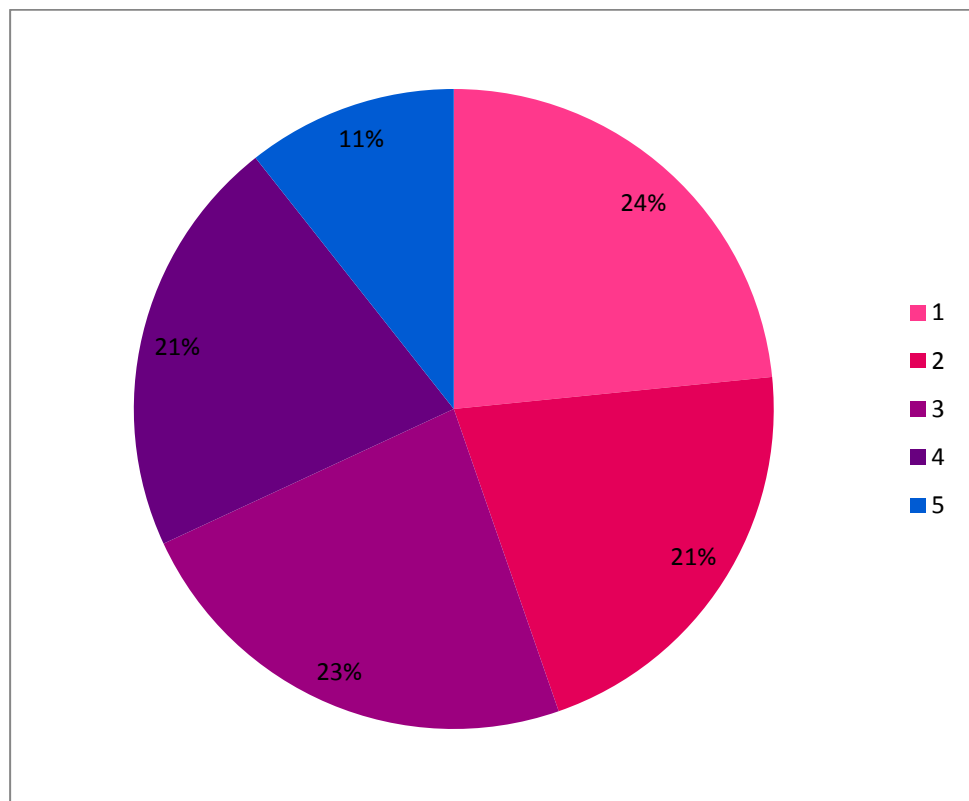
1.καθόλου αληθής 11

2.λίγο αληθής 10

3.αρκετά αληθής 11

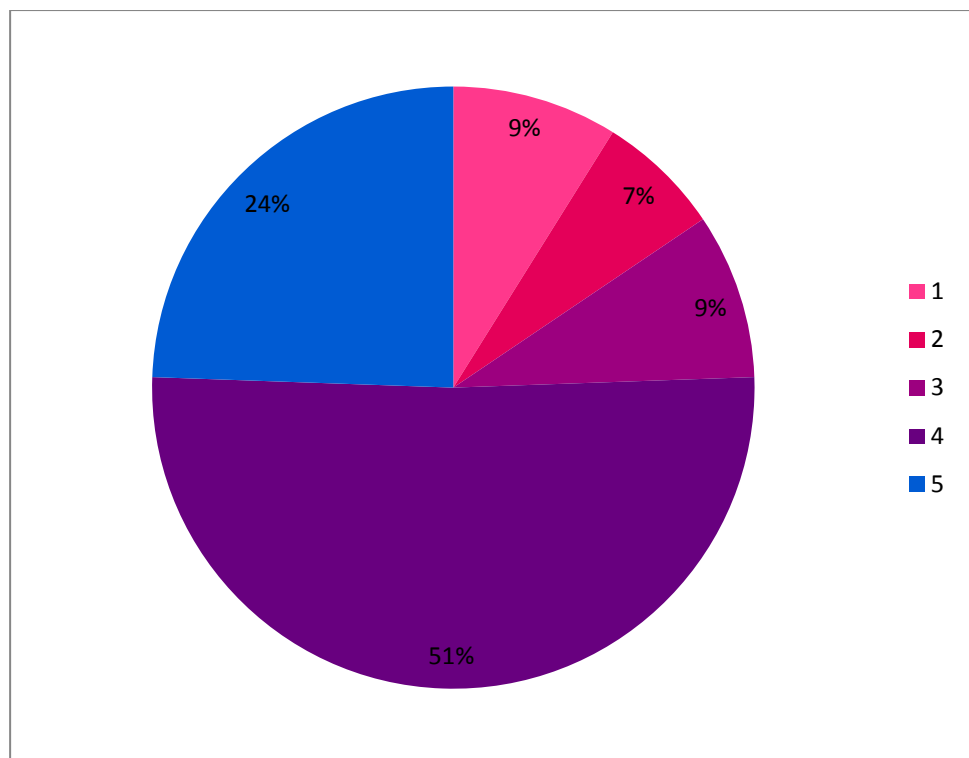
4.πολύ αληθής 10

5.τελείως αληθής 5



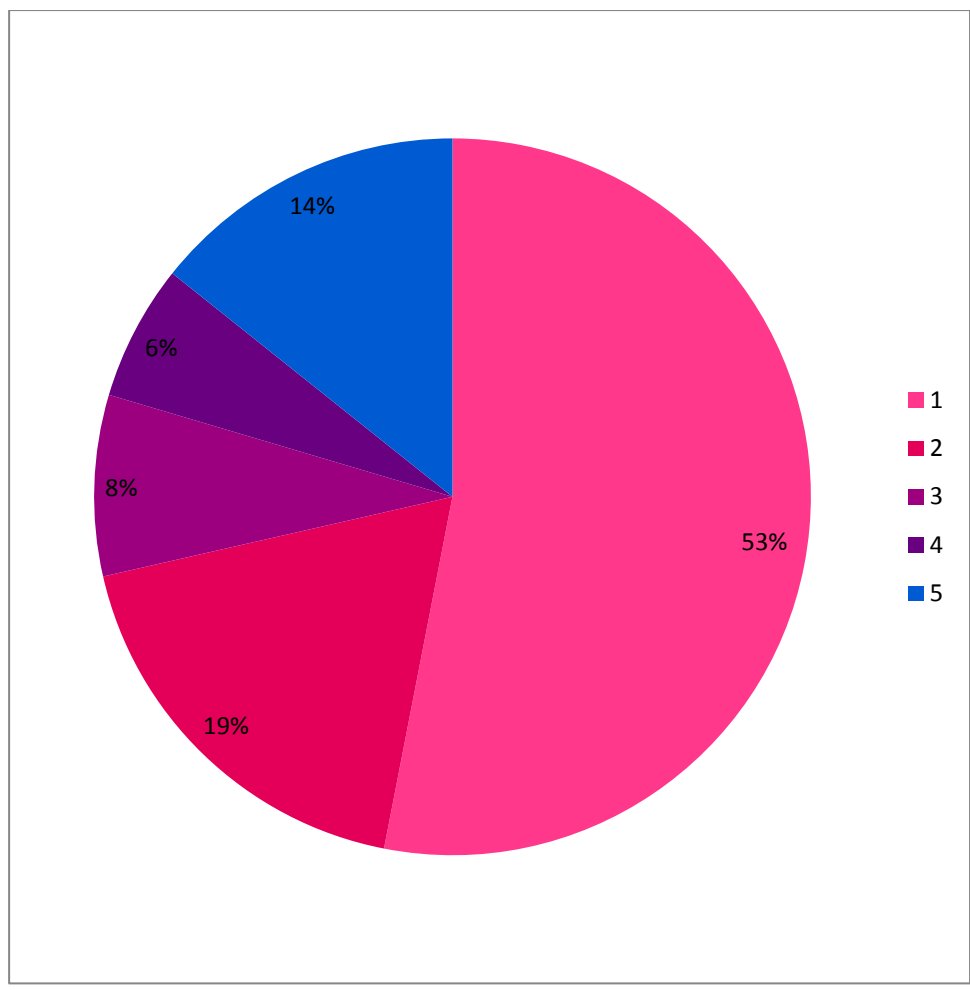
18. στους άλλους μαθητές/τριες εδώ αρέσω έτσι όπως είμαι.

- 1.καθόλου αληθής 4
- 2.λίγο αληθής 3
- 3.αρκετά αληθής 4
- 4.πολύ αληθής 23
- 5.τελείως αληθής 11



19. αντιμετωπίζεται προβλήματα ρατσισμού στο σχολείο σας.

- 1.καθόλου αληθής 26
- 2.λίγο αληθής 9
- 3.αρκετά αληθής 4
- 4.πολύ αληθής 3
- 5.τελείως αληθής 7



20. αισθάνεσαι ασφαλής στο σχολείο σας.

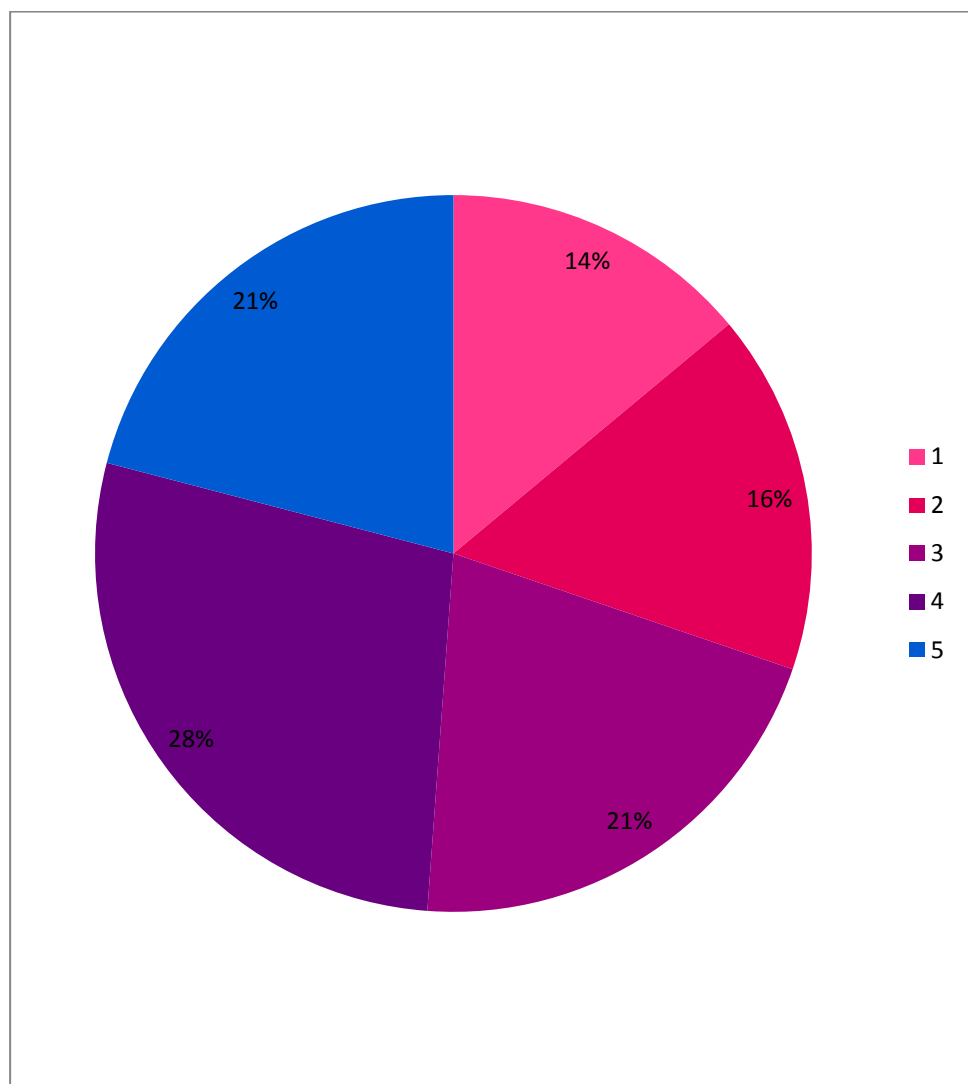
1.καθόλου αληθής 6

2.λίγο αληθής 7

3.αρκετά αληθής 9

4.πολύ αληθής 12

5.τελείως αληθής 9



21. είστε ευχαριστημένοι από την συμπεριφορά των καθηγητών σας;

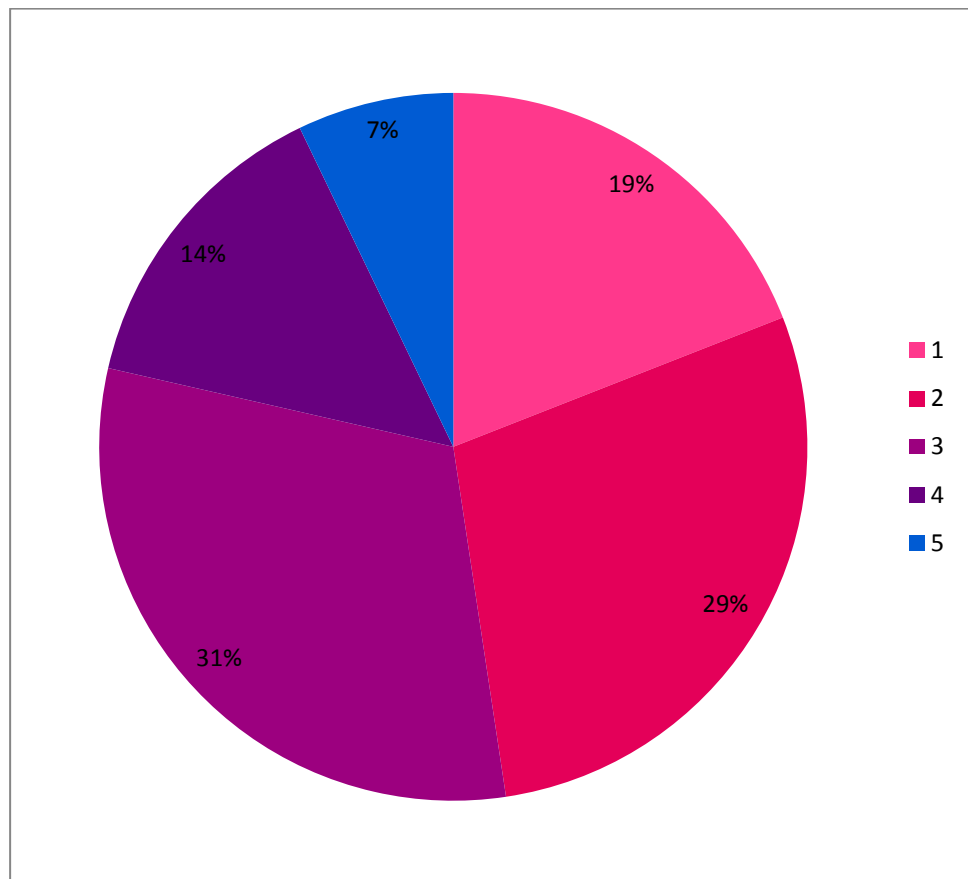
1.καθόλου αληθής 8

2.λίγο αληθής 12

3.αρκετά αληθής 13

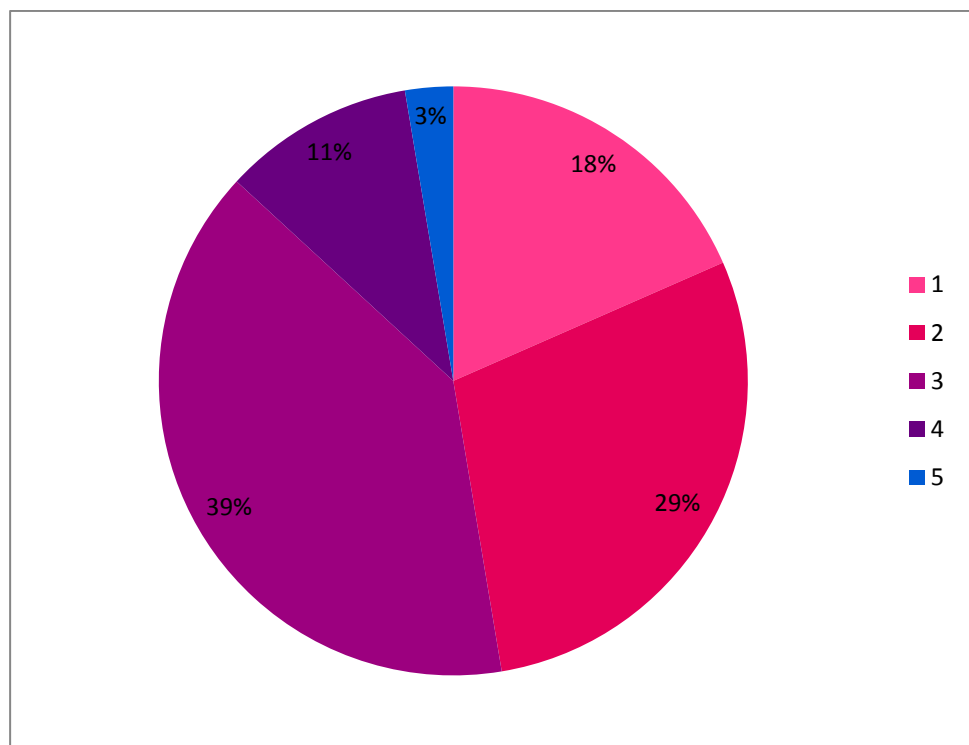
4.πολύ αληθής 6

5.τελείως αληθής 3



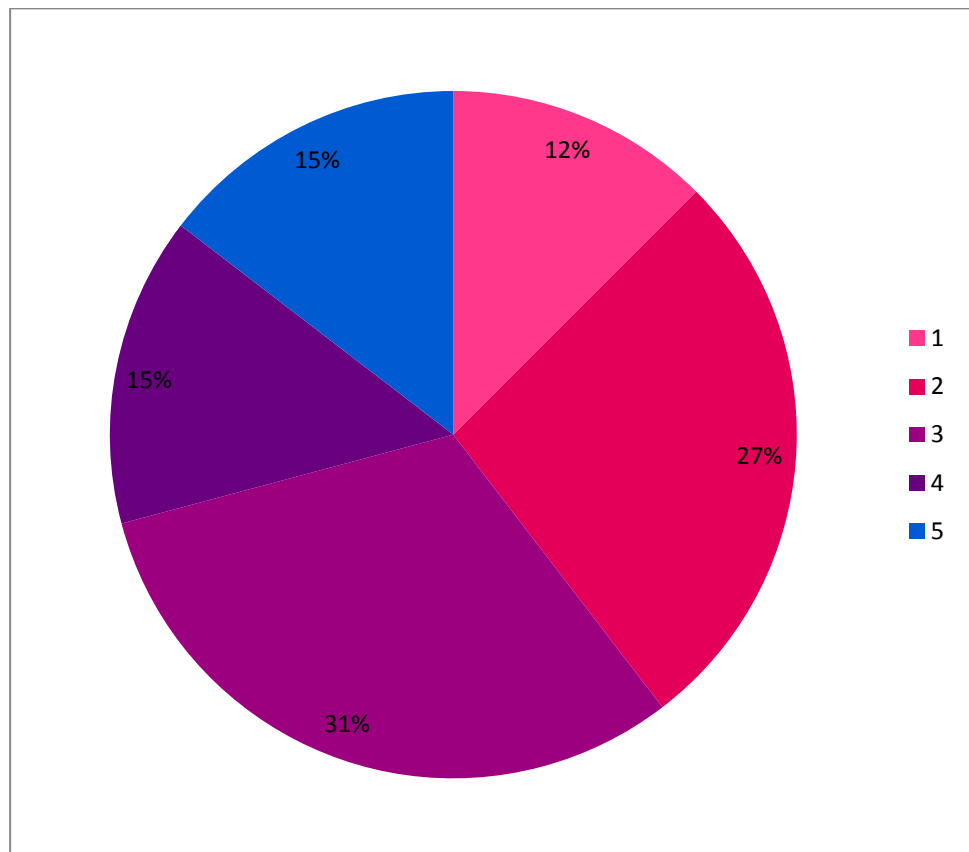
22. πιστεύεται ότι το σχολείο αποτελεί μέσω πραγμάτευσης αξιών;

- 1.καθόλου αληθής 7
- 2.λίγο αληθής 11
- 3.αρκετά αληθής 15
- 4.πολύ αληθής 4
- 5.τελείως αληθής 1



23. υπάρχει σωστή επικοινωνία με τους καθηγητές σας;

- 1.καθόλου αληθής 6
- 2.λίγο αληθής 13
- 3.αρκετά αληθής 15
- 4.πολύ αληθής 7
- 5.τελείως αληθής 7



24. νιώθεις ότι το εκπαιδευτικό σύστημα σε καλύπτει;

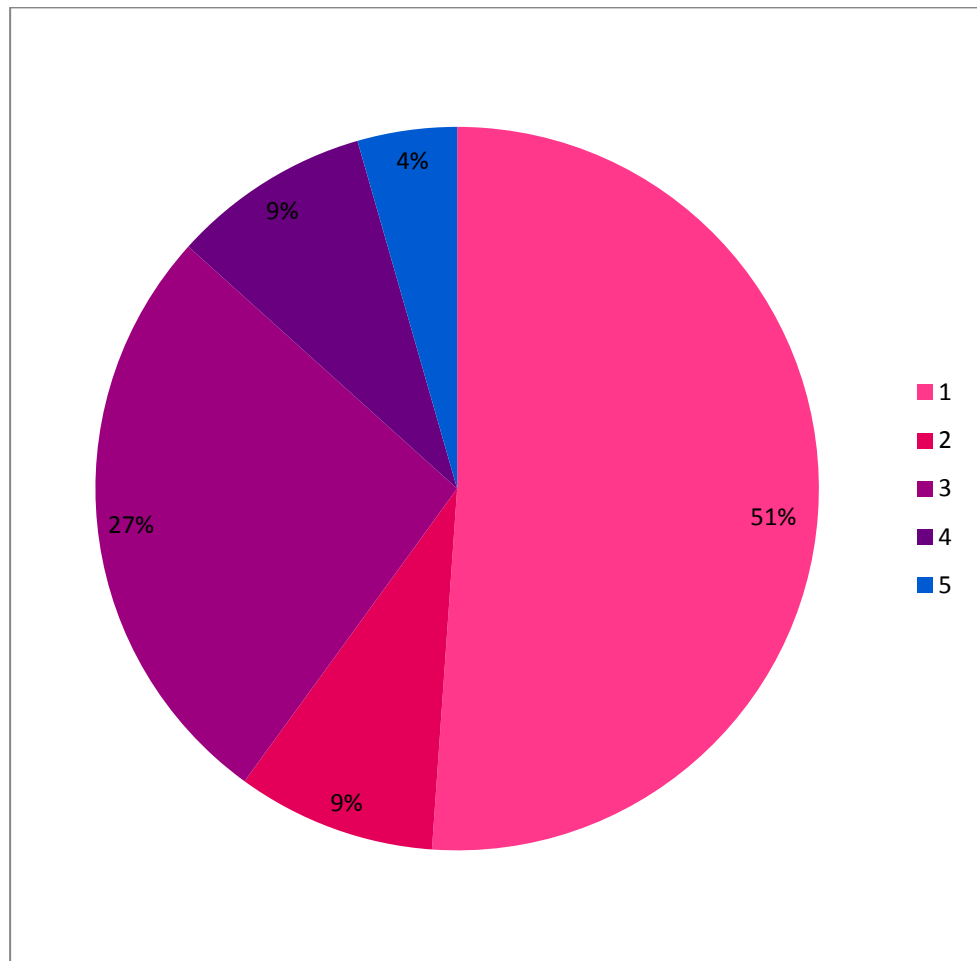
1.καθόλου αληθής 23

2.λίγο αληθής 4

3.αρκετά αληθής 12

4.πολύ αληθής 4

5.τελείως αληθής 2



25.νιώθεις ικανοποιημένο/μένη από τον τρόπο που γίνετε το μάθημα;

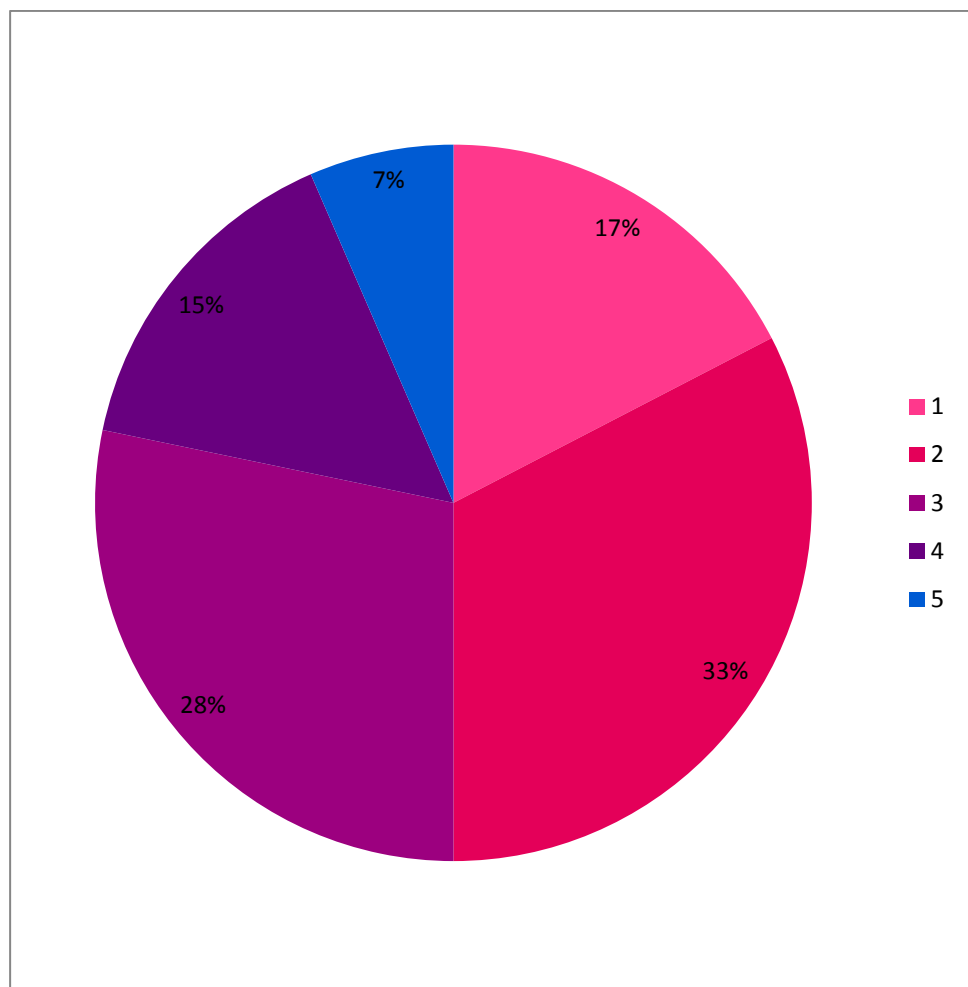
1.καθόλου αληθής 8

2.λίγο αληθής 15

3.αρκετά αληθής 13

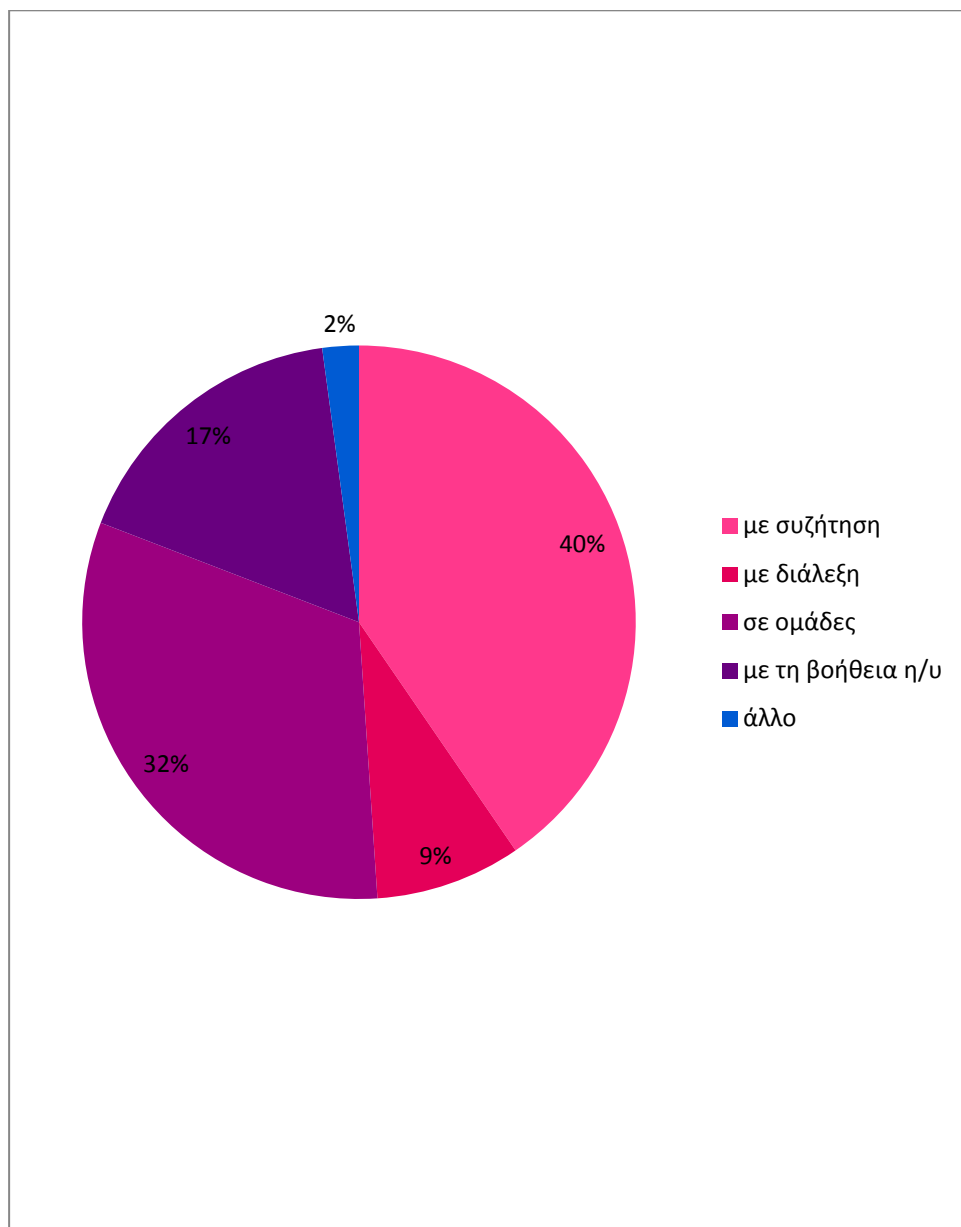
4.πολύ αληθής 7

5.τελείως αληθής 3



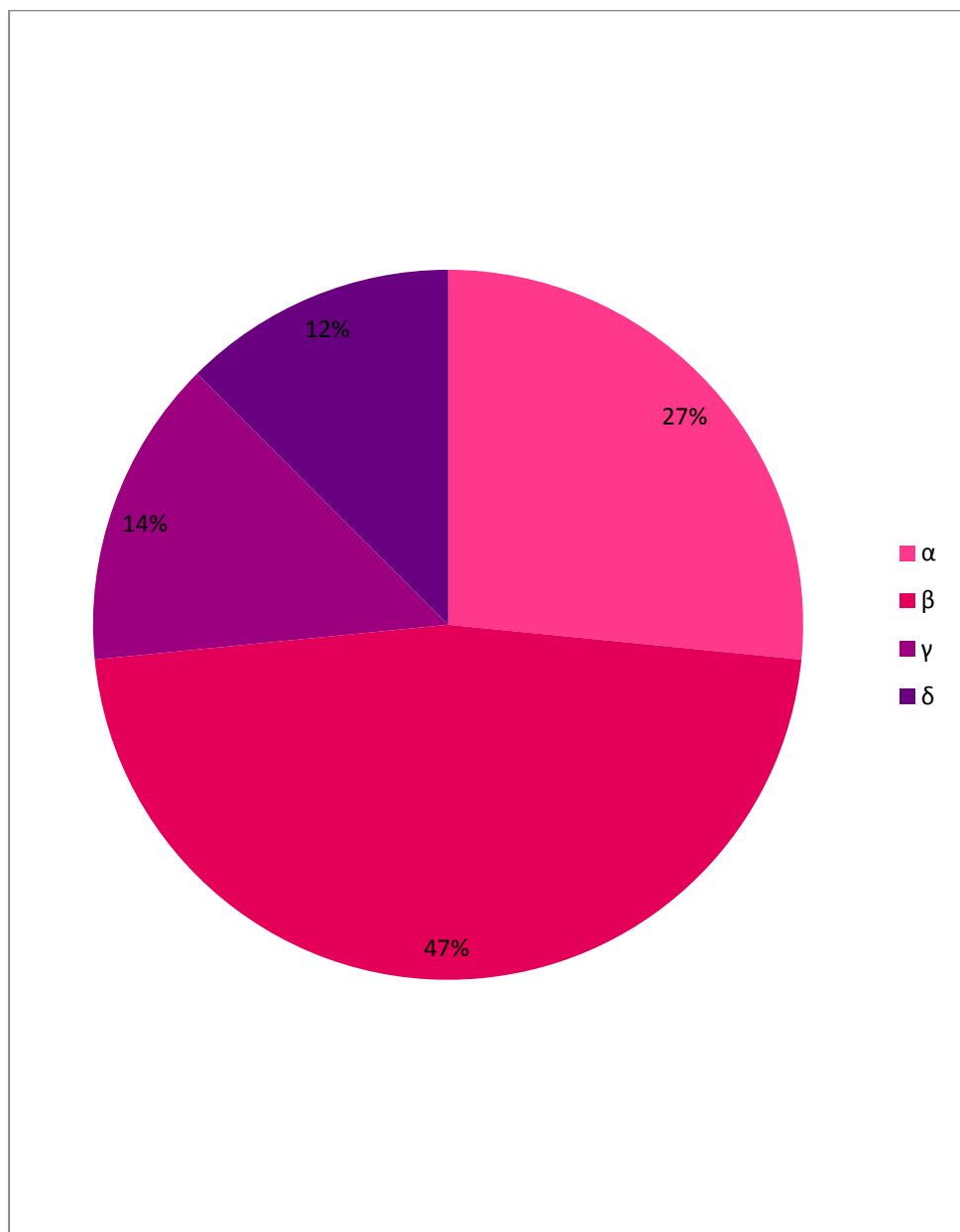
26. Πώς θα ήθελες να γίνεται το μάθημα;

με συζήτηση	με διάλεξη	σε ομάδες	με τη βοήθεια η/υ	άλλο
19	4	15	8	1



29. Θα θέλατε να προσθέσετε κάτι από τα παρακάτω στις εγκαταστάσεις του σχολείου σας;

- α. γήπεδα 17
- β. κλειστό γυμναστήριο 30
- γ. χώρος δραστηριοτήτων 9
- δ. άλλο 8



Ο καθηγητής είναι αναγκαίο να
αγκαλιάζει

τόσο όλη την τάξη μαζί όσο και τον
καθένα

μαθητή ξεχωριστά. Σε καμία περίπτωση
δεν επιτρέπεται να είναι η αυθεντία .Το
μάθημα θα πρέπει να διεξάγεται τόσο με
τη

συνεργασία μαθητών καθηγητων όσο και
των μαθητών μεταξύ τους.Ο καθηγητής
πρέπει να ναι φιλικός και να βρίσκεται
κοντά στο μαθητή, να είναι ευχαριστος
και

να έχει χιούμορ.Να έχει μεταδοτικότητα
και να προσελκύει τους μαθητές στο
μάθημα του.Ο καθηγητής επιπλέον
απαιτείται να είναι αμερόληπτος και να
μην

κάνει διακρίσεις...

..... καλύτερος καθηγητής είναι εκείνος που καταλαβαίνει τα προβλήματα των μαθητών και τα κατανοεί, εκείνος που διδάσκει ευχάριστα το μάθημά του και που δεν το κάνει βαρετό. Εκείνος που βοηθά τους μαθητές όχι σαν δάσκαλος αλλά ως φίλος. Εκείνος που έχει χιούμορ, δεν γκρινιάρης και απαιτητικός".

..... καλός καθηγητής είναι αυτός που μπορεί να προσφέρει βοήθεια σε ένα μαθητή, να δίνει κουράγιο και να δείχνει κατανόηση. Πρέπει να είναι καλός στη δουλειά του και να προσπαθεί να μεταδώσει στα παιδιά όσα περισσότερα μπορεί.

<http://filologoi.pblogs.gr/2011/04/pararthma-o-kalos-kathhghths-apopseis-mathhtwn.html>

... Καλός καθηγητής είναι αυτός που μπορεί να μπει στην ψυχή του μαθητή, χωρίς να ειρωνεύεται την τάξη, χωρίς να κατακρίνει το κάθε παιδί, "κόβοντάς" του την ψυχολογία. Να μην κάνει διακρίσεις, γιατί δικαιολογημένα τα παιδιά θα τον μισήσουν"

<http://filologoi.pblogs.gr/2011/04/pararthma-o-kalos-kathhghths-apopseis-mathhtwn.html>



H



H



H



Ε.

- + Υπολογιστής
- + Διαδίκτυο
- + Χαρτί

ΣΤ.

- ΟΙ απαντήσεις των μαθητών έδειξαν ότι είναι ευχαριστήμενοι από τη συμπεριφορά των καθηγητών τους .
- Οι μαθητές πρότειναν το μάθημα να διεξάγεται με συζήτηση και σε ομάδες. Από την άλλη κάποιοι δήλωσαν ότι υφίστανται λεκτική και ψυχολογική βία κι υπάρχουν φορές που δεν αισθάνονται ασφαλείς στο σχολείο τους.
- Όπως ήταν φυσικό οι παρεχόμενες εγκαταστάσεις δεν είναι επαρκείς για τους μαθητές .Επιπλέον η πλειοψηφία δήλωσε ότι δεν είναι ικανοποιημένη από από το νέο εκπαιδευτικό σύστημα