

Έκλειψη ήλιου-Σελήνης

Έκλειψη Σελήνης είναι το φαινόμενο κατά το οποίο η Σελήνη περνά ακριβώς πίσω από τη Γη στη σκιά της. Αυτό μπορεί να συμβεί μόνο εάν ο Ήλιος, η Γη και η Σελήνη είναι σε συζυγία, με τη Γη ευρισκόμενη μεταξύ των δύο άλλων σωμάτων. Κάτι τέτοιο είναι δυνατόν μονάχα σε νύχτα με πανσέληνο.

Στις 25 Οκτ 2023 και ώρα 22:35 η Σελήνη εισήλθε στην σκιά της Γης και ξεκίνησε η μερική έκλειψη, με σταδιακό σκοτεινιάσμα του νότιου τμήματος του δίσκου της . Το φαινόμενο διήρκησε 35΄της ώρας.



Εικόνα 1 Φωτογραφία από το Αστεροσκοπείο Αθήνας

Οι Αρχαίοι Έλληνες πίστευαν ότι οι εκλείψεις έδειχναν ότι οι θεοί είναι θυμωμένοι με τους ανθρώπους και ότι ο ήλιος θα εγκαταλείψει την Γη και θα φέρει μεγάλη δυστυχία.

Η έκλειψη όμως του ηλίου και της σελήνης ενέπνευσε και τους μεγάλους καλλιτέχνες,

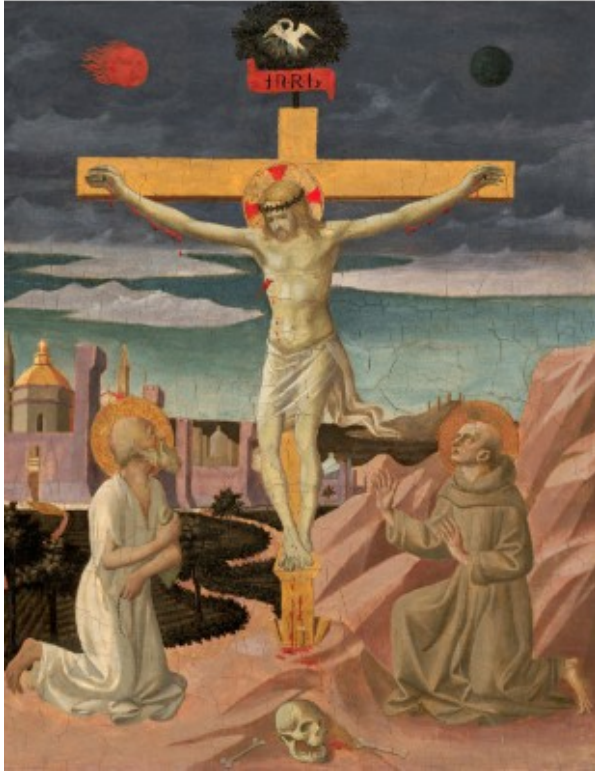
Στην Καινή Διαθήκη, κατά την ώρα που ο Χριστός ήταν πάνω στον Σταυρό και λίγο πριν αφήσει την τελευταία του πνοή, αναφέρεται ότι έπεσε σκοτάδι: «...από δε έκτης ώρας σκότος έγινε εν εφ' όλην την γην έως ώρας εννάτης...» (Ματθ. κζ' 45)



ρ



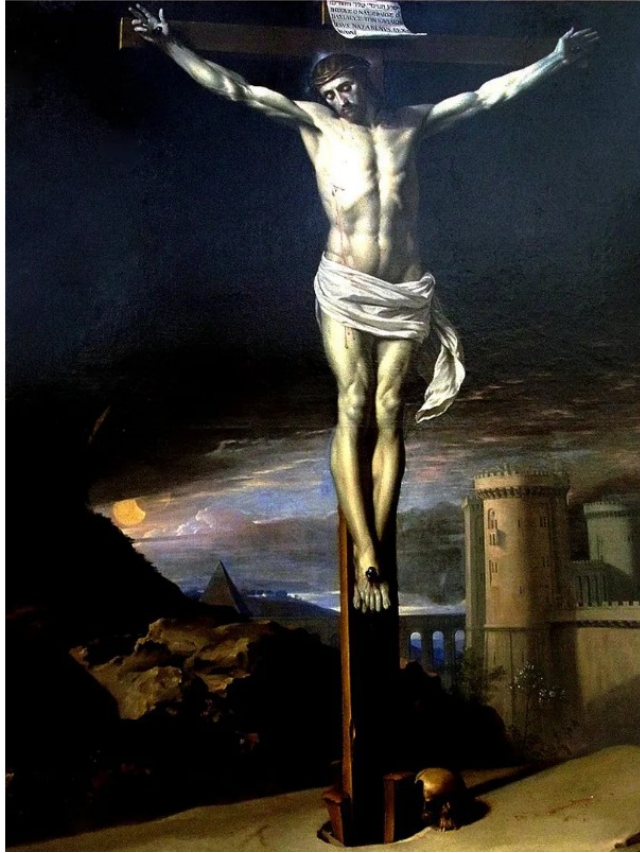
Εικόνα 4 Small Crucifixion Matthias Grünewald, German, ca. 1475/80–1528



Εικόνα 5 Pesellino, 1422-1457, *The Crucifixion with Saint*



Εικόνα 6 *Vision of St. Benedict*, 1735Cosmas Damian Asam Bavarian, 1686–1739.



Εικόνα 7. *Le Christ Mort Sur la Croix*, Philippe de Champaigne, painted in 1655.

Η έκλειψη της σελήνης στην τέχνη:

Howard Russell Butler, American, 1856–1934

te

on

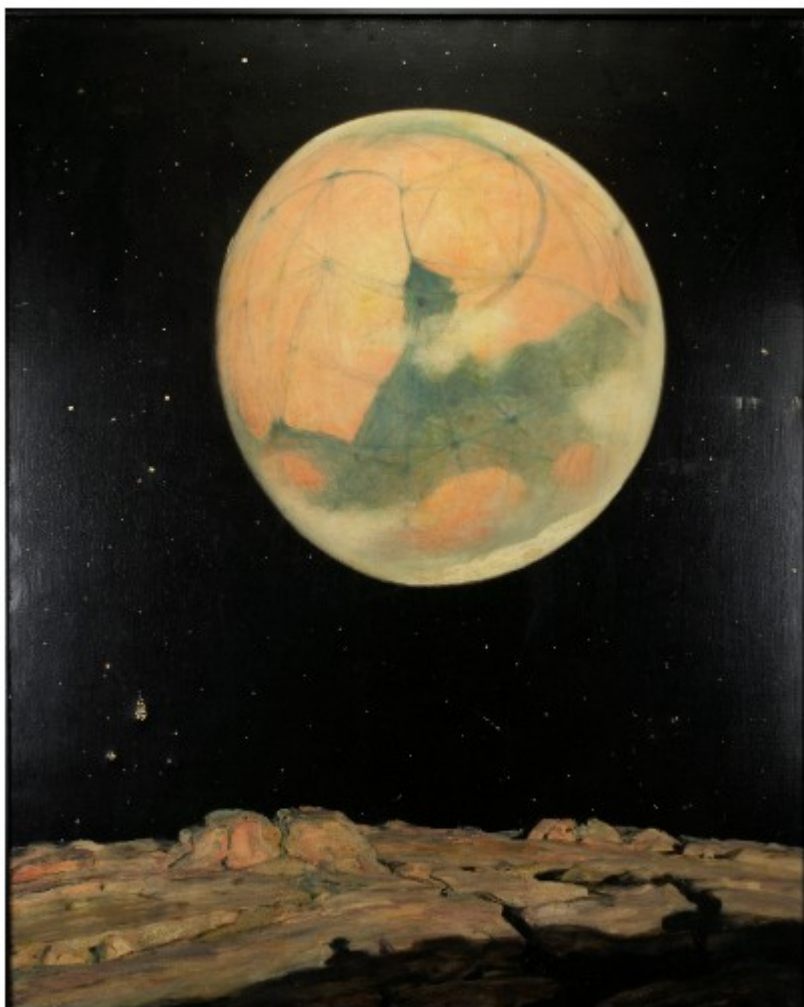
re

of



Howard Russell Butler, Earth Seen from the Moon, 1926, American Museum of Natural History.

paintings of Mars as seen from Deimos and from Phobos



«...από δε έκτης ώρας σκότος έγινε εν φ' όλην την γην από δε έκτης ώρας σκότος έγινε εν φ' όλην την γην έως ώρας εννάτης πό δε έκτης ώρας σκότος έγινε εν φ' όλην την γην έως ώρας εννάτης...» (Ματθ. 27, 45)

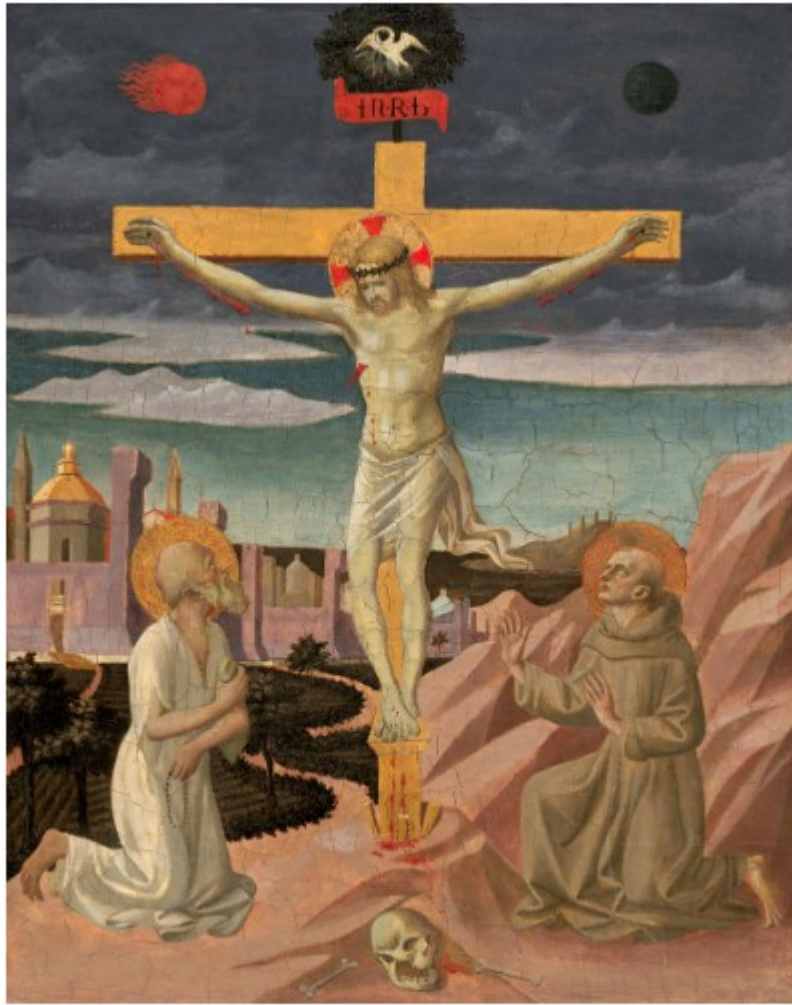
Matthias Grünewald, German, ca. 1475/80–1528

The Small Crucifixion, ca. 1511/1520

Oil on panel

Courtesy National Gallery of Art, Washington D.C., Samuel H. Kress Collection

1961.9.19



Pesellino, Italian, ca. 1422–1457, *The Crucifixion with Saint Jerome and Saint Francis*, ca. 1445/1450, Tempera on poplar panel, The National Gallery of Art, Samuel H. Kress

Egon Schiele, Austrian, 1890–1928
Crucifixion with Darkened Sun, 1907
Oil on canvas
Private Collection



creation, at the dawn of a history, the sun radiates light and life everywhere.

Raphael - The Mond Crucifixion (c 1502-3)



Sunshine personified ... The Mond Crucifixion (c 1502-03) by Raphael. Photograph: The National Gallery

Cosmas Damian Asam Bavarian, 1686–1739

Vision of St. Benedict, 1735

Oil on canvas

Benediktiner-Kloster-und Pfarrkirche Sankt Georg und Sankt Martin, Weltenburg, Germany



George Grosz, German, 1893—1959

Eclipse of the Sun, 1926

Oil on canvas

Heckscher Museum of Art, Museum Purchase



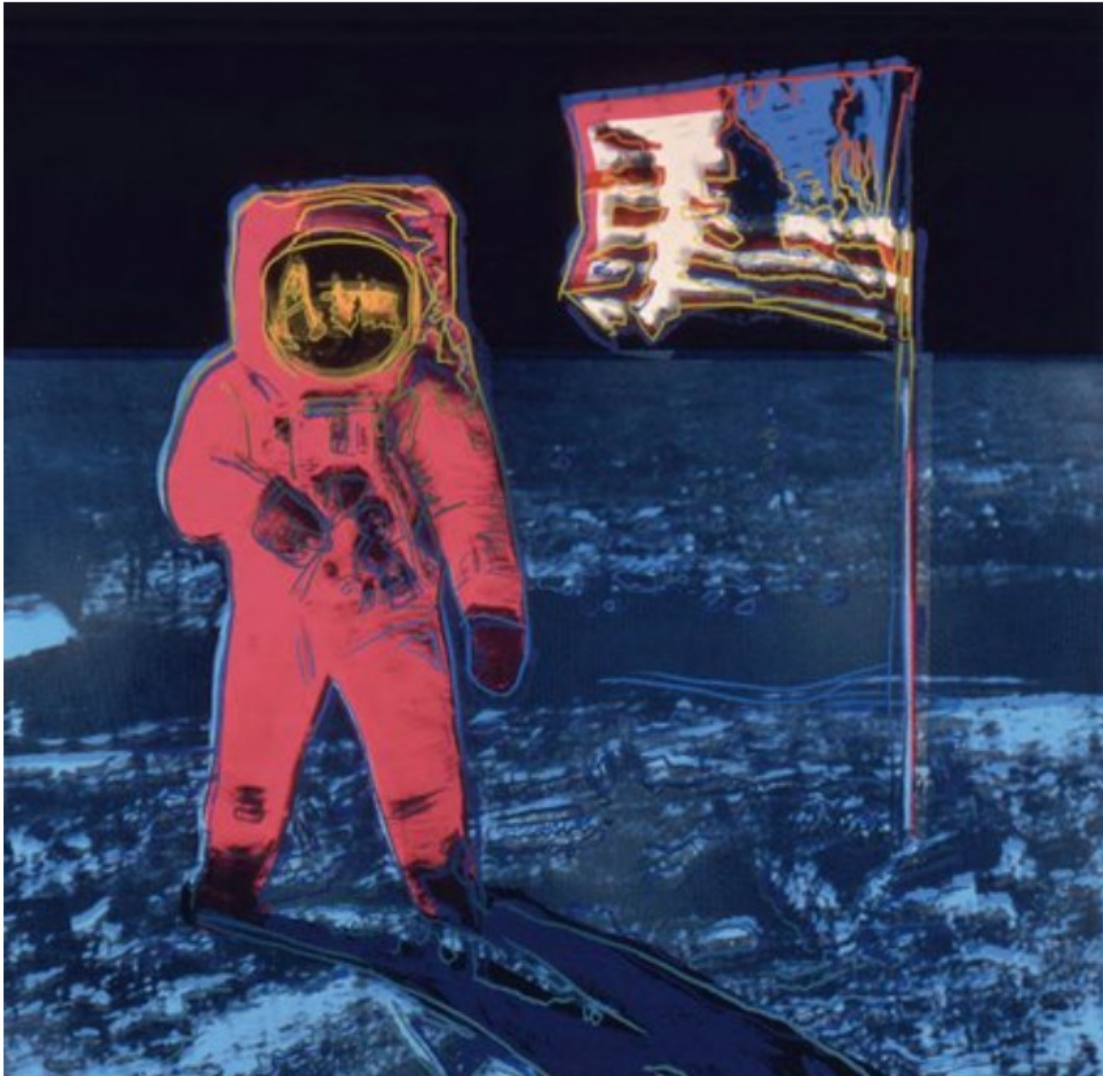


Georges Méliès, Man in The Moon, 1902



Ο άνθρωπος στη Σελήνη

ANDY WARHOL



Moonwalk, 1987

The sun



Art Encyclopedia on Twitter | Sun painting,
Vincent van gogh ...

[Επίσκεψη](#)

The Sun of DalH, 1965"



Salvator Dali The sun of Dahl 1965



Rcsinway Salvador Dali L'Aurora Peinture

[Επίσκεψη](#)

Welcome. This is «Aurora» by the surrealist painter Salvador Dalí, from 1948.

“If an egg is broken by an outside force, life ends. If an egg is broken by an internal force, a life begins. Great things always start from within ».

WASSILY KANDINSKY



Several Circles, 1926

1850

Yoshitoshi Taisō, Japanese, 1839–1892

Meiji period, 1868–1912

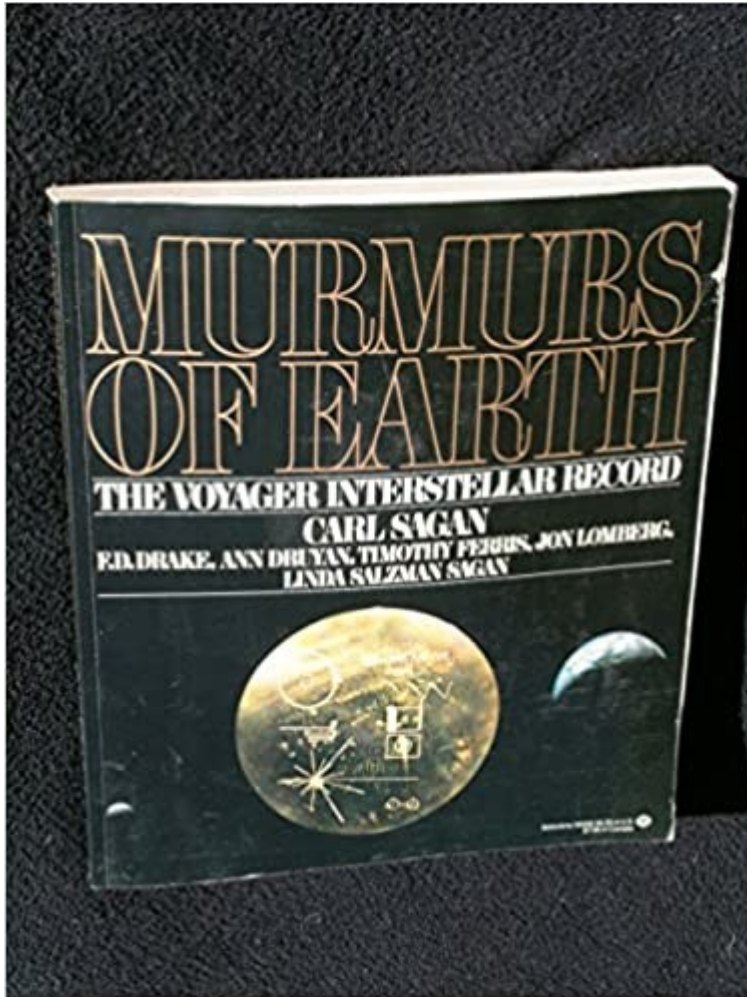
Mount Yoshino Midnight-moon: Iga no Tsubone, from the series *One Hundred Aspects of the Moon* (detail), 1885–92

Woodblock print; ink and color on paper

Princeton University Art Museum, gift of Albert Keidel Jr., Class of 1933

x1991-248





Galileo on Humorous Song Ένας απολογισμός της εκκλησίας προς

<https://www.youtube.com/watch?v=AMwr32eimJM>

<https://www.youtube.com/watch?v=zPwMdZOIPo8> (Police Walking on the moon)

<https://www.youtube.com/watch?v=7Xf-Lesrkuc> (Drops of Jupiter)



Άρθρο σε συνεργασία με τον Όμιλο Αστρονομίας του 3ου Προτύπου ΓΕΛ Ιλίου και υπεύθυνη καθηγήτρια την κ. Φωτεινή Ζιάνη-Κοντονή.